

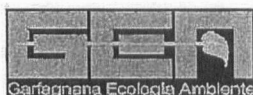
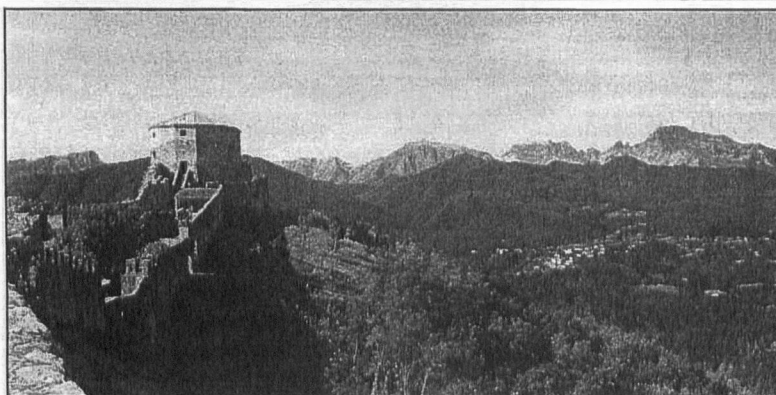


GARFAGNANA ECOLOGIA AMBIENTE

CASTELNUOVO DI GARFAGNANA
REGIONE TOSCANA
PROVINCIA DI LUCCA

STRAORDINARIA MANUTENZIONE DELLA COPERTURA SEDE UFFICI

PROGETTO DEFINITIVO - ESECUTIVO



Progettazione:

Studio S.T.A.I

Architettura e Ingegneria

Via Debbia 5b 55032

Castelnuovo di Garfagnana

tel 0583.644248

fax 0583.648722

e.mail studiotechico.stai@gmail.com

dott.Ing.Bonaldi Giambattista

dott.Arch.Davini Domenico

Collaboratori:

dott. Ing. Lemetti Arianna

Geom. Lenzi Alessia

Rilievi Topografici: Geom. Dino Dini

via per Canalecchia 55036

Pieve Fosciana tel. 0583.666 964

geometradinodini@tin.it

Responsabile del Procedimento:UT

Via Pio la torre, 2/C 55032 -

Castelnuovo di Garfagnana P.IVA /

C.F: 02381940465 Tel.: 0583.6581

OFFERTA ECONOMICA

TAVOLA 01

SCALA 1:VAR

data : LUGLIO 2020

visto:

cod. 51.20.CG

8	Montaggio linea vita compreso calcolo rilasciato da professionista abilitato certificazione e quant'altro necessario per dare il lavoro finito a perfetta regola d'arte							
		copro	1,00			1,00	5000,00	5000,00
9	Rimozione delle insegne pubblicitarie presenti sul tetto compreso calo a terra escluso smaltimento a discarica del materiale di risulta							
		corpo	1,00			1,00	1000,00	1000,00
10	Rimozione del manto di copertura esistente compreso il sottostante isolante, il calo a terra escluso lo smaltimento a discarica del materiale di risulta , il tutto per dare il lavoro finito a perfetta regola d'arte							
		mq	22,40	15,50		347,20	13,00	4513,60
11	Fornitura e posa in opera di isolante termico spessore cm 6 fiammabile compreso tagli sfridi quant'altro necessario per dare il lavoro finito a perfetta regola d'arte							
		mq	22,40	15,50		347,20	14,00	4860,80
12	Fornitura e posa in opera di doppio strato di impermeabilizzazione realizzato con strato di guaina flessibilità al freddo -10° e quello superiore con flessibilità al freddo di -20°, opportunamente saldati a fiamma sulle giunte il tutto compreso per dare il lavoro finito a perfetta regola d'arte							
		mq	22,40	15,50		347,20	27,50	9548,00
13	Realizzazione di muratura in mattoni pieni per formazione di riquadri agli sfatti il tutto compreso per dare il lavoro finito a perfetta regola d'arte							
		cad	11,00			11,00	100,00	1100,00
14	Fornitura e posa in opera di messicani diametro d 100, il tutto compreso per dare il lavoro finito a perfetta regola d'arte							
		cad	10,00			10,00	34,00	340,00
15	Fornitura e posa in opera di vernicie protettiva colore argento data a due mani, il tutto compreso per dare il lavoro finito a perfetta regola d'arte							
		mq	347,20			347,20	10,00	3472,00
							sommano	29834,40

Il lavoro è da intendersi a misura

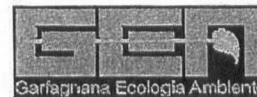
TOTALE 52197,82

Rimangono esclusi dall'offerta:

I.V.A. di legge

Fornitura dell'energia elettrica e dell'acqua potabile

GSG SRL
Via Oima, Solco
55051 Fieschi Barga (LU)
Cap. Sociale € 10.000,00
C.F. e P. IVA 02416490460

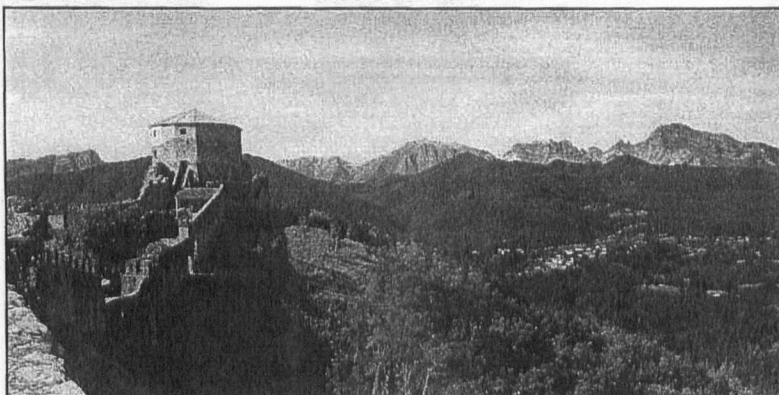


GARFAGNANA ECOLOGIA AMBIENTE

CASTELNUOVO DI GARFAGNANA
REGIONE TOSCANA
PROVINCIA DI LUCCA

STRAORDINARIA MANUTENZIONE DELLA COPERTURA SEDE UFFICI

PROGETTO DEFINITIVO - ESECUTIVO



OFFERTA ECONOMICA

TAVOLA 01

data : LUGLIO 2020

visto:

Progettazione:
Studio S.T.A.I
Architettura e Ingegneria
Via Debbia 5b 55032
Castelnuovo di Garfagnana
tel 0583.644248
fax 0583.648722
e.mail studiotechico.stai@gmail.com
dott.Ing.Bonaldi Giambattista
dott.Arch.Davini Domenico
Collaboratori:
dott. Ing. Lemetti Arianna
Geom. Lenzi Alessia

Rilievi Topografici: Geom. Dino Dini
via per Canalecchia 55036
Pieve Fosciana tel. 0583.666 964
geometradinodini@tin.it

Responsabile del Procedimento:UT
Via Pio la-torre, 2/C 55032 -
Castelnuovo di Garfagnana P.IVA /
C.F: 02381940465 Tel.: 0583.6581

SCALA 1:VAR

cod. 51.20.CG

8	Montaggio linea vita compreso calcolo rilasciato da professionista abilitato certificazione e quant'altro necessario per dare il lavoro finito a perfetta regola d'arte							
		copro	1,00		1,00	4430,00	4430,00	
9	Rimozione delle insegne pubblicitarie presenti sul tetto compreso calo a terra escluso smaltimento a discarica del materiale di risulta							
		corpo	1,00		1,00	1200,00	1200,00	
10	Rimozione del manto di copertura esistente compreso il sottostante isolante, il calo a terra escluso lo smaltimento a discarica del materiale di risulta , il tutto per dare il lavoro finito a perfetta regola d'arte							
		mq	22,40	15,50	347,20	11,00	3819,20	
11	Fornitura e posa in opera di isolante termico spessore cm 6 fiammabile compreso tagli sfridi quant'altro necessario per dare il lavoro finito a perfetta regola d'arte							
		mq	22,40	15,50	347,20	14,80	5138,56	
12	Fornitura e posa in opera di doppio strato di impermeabilizzazione realizzato con strato di guaina flessibilità al freddo -10° e quello superiore con flessibilità al freddo di -20°, opportunamente saldati a fiamma sulle giunte il tutto compreso per dare il lavoro finito a perfetta regola d'arte							
		mq	22,40	15,50	347,20	26,00	9027,20	
13	Realizzazione di muratura in mattoni pieni per formazione di riquadri agli sfatti il tutto compreso per dare il lavoro finito a perfetta regola d'arte							
		cad	11,00		11,00	70,00	770,00	
14	Fornitura e posa in opera di massicci di diametro d 100, il tutto compreso per dare il lavoro finito a perfetta regola d'arte							
		cad	10,00		10,00	30,00	300,00	
15	Fornitura e posa in opera di vernice protettiva colore argento data a due mani, il tutto compreso per dare il lavoro finito a perfetta regola d'arte							
		mq	347,20		347,20	8,50	2951,20	
						sommano	27636,16	

Il lavoro è da intendersi a misura

TOTALE 47797,26

Rimangono esclusi dall'offerta:

I.V.A. di legge

Fornitura dell'energia elettrica e dell'acqua potabile

GHIVIZZI 20 7/8/2020

COPPI & COPPI S.R.L.
 Loc. Campanele, SNC - 55058 Campanele (LU)
 Tel. 0586 719504
 P. IVA: 02055900464