

COMUNE DI STAZZEMA
Medaglia d'Oro al Valore Militare
SETTORE LAVORI PUBBLICI
PIAZZA EUROPA 6 - 55040 PONTETAZZEMESE (LU)



Finanziato
dall'Unione europea
NextGenerationEU

Dissesto idrogeologico strada comunale per Gallena

Frazione Gallena- 55040 STAZZEMA(LU)

Consolidamento del tratto di strada comunale di
collegamento della frazione Gallena a seguito di
dissesto idrogeologico

PROGETTO DEF./ESECUTIVO

RELAZIONE GENERALE

	OGGETTO	RIFERIMENTO	SCALA
	FILE	DATA 26/05/2023	TAVOLA

FIRMATO Ing. Arianna Corfini

IL TECNICO



COMUNE DI STAZZEMA

Provincia di Lucca Medaglia d'Oro al Valor Militare

Consolidamento del tratto di strada comunale di collegamento della frazione Gallena a seguito di dissesto idrogeologico

RELAZIONE GENERALE

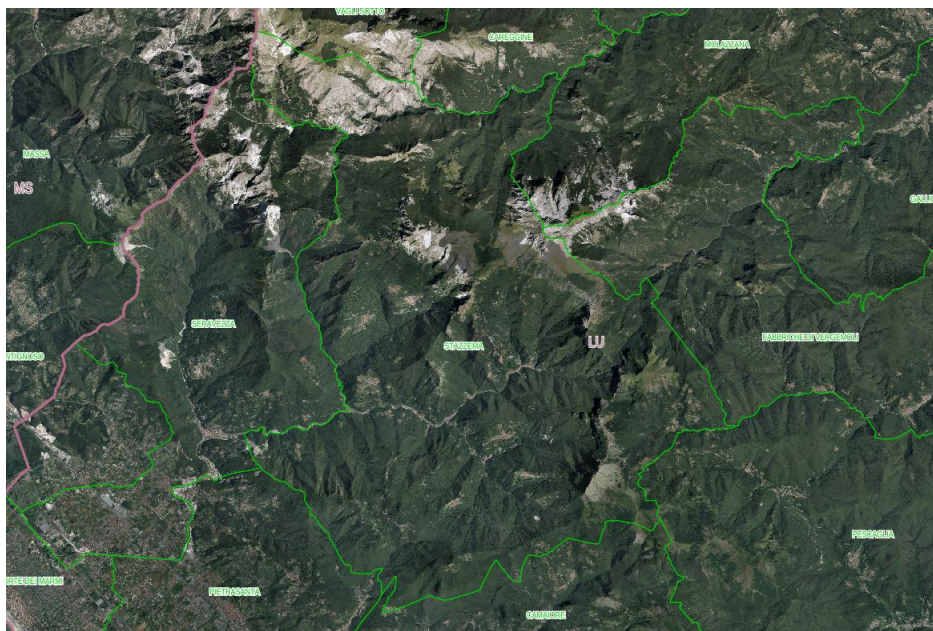
Premessa

Con riferimento ai contributi ai Comuni per lo sviluppo territoriale sostenibile riguardante ART. 1, commi 29-37 della Legge 27/12/2019 N. 160 associati al PNRR mis. 2 comp. 4 - 2.2 - B Ministero dell'Interno, il comune di Stazzema, è intenzionato a investire tali contributi per interventi riguardanti la messa in sicurezza di una porzione di strada comunale da consolidare a seguito di dissesto idrogeologico causato da canale passante sotto la viabilità stradale di collegamento della frazione di Gallena.

Analisi del contesto

La finalità dell'intervento è la messa in sicurezza del tratto di strada comunale che sormonta il canale generato dal canale di Gallena che ha eroso gli strati sottostanti la carreggiata stradale provocando pericolosi cedimenti. In particolare il grosso tubo metallico sottostrada che garantiva l'attraversamento delle acque del canale ha subito uno svuotamento del materiale lapideo circostante provocando instabilità dei tratti superficiali e formazione di buche sul manto stradale.

Comune di Stazzema (Lu)



Per quanto sopra si intende intervenire ricaricando di materiale lapideo lo svuotamento sottostante, causato dal dilavamento e trasporto delle acque del canale, integrando getti in opera di calcestruzzo adeguato ad ambienti bagnati in modo da ingabbiare la tubazione e ricreare il giusto passaggio delle acque di scolo.

Infine una volta consolidata l'area oggetto del cedimento saranno ripristinati gli strati della pavimentazione stradale a monte ed a valle del canale per qualche metro per dare continuità e compattezza alla carreggiata.

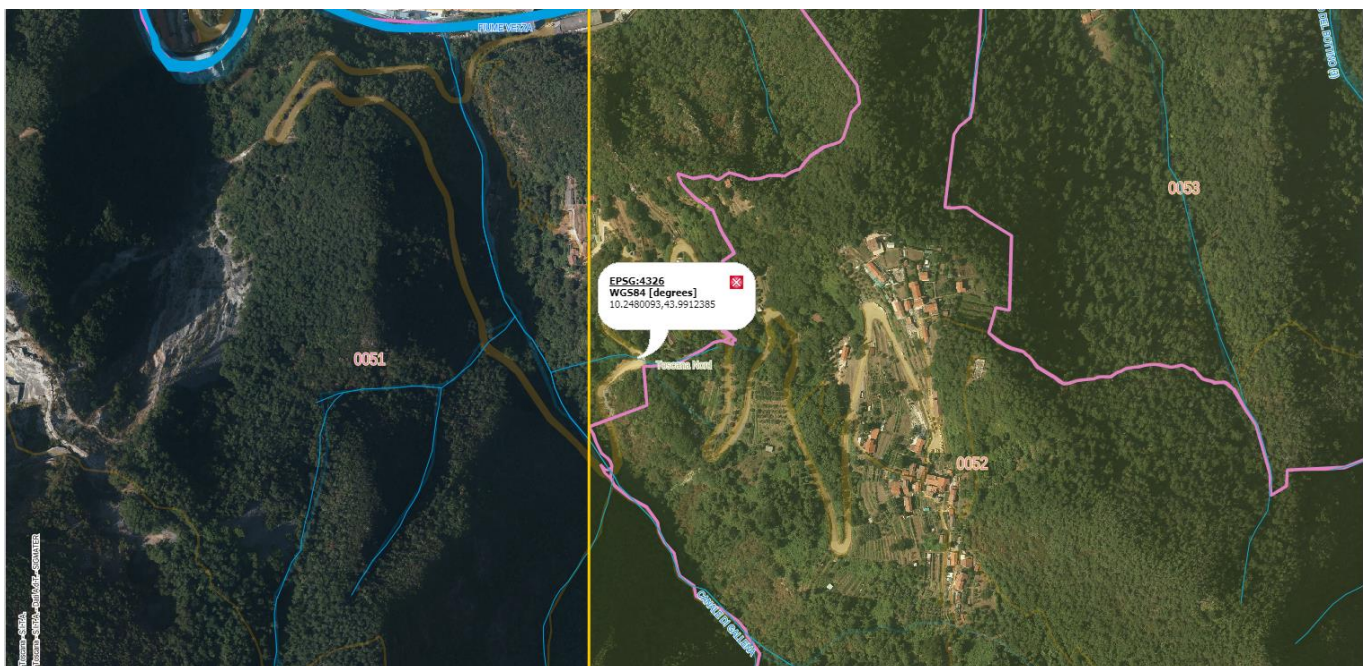
-Di seguito viene riportato un repertorio fotografico che individua e illustra puntualmente gli immobili comunali che necessitano di intervento.

Particolare tratto stradale



Strada per Gallena Posizione (gps WGS84: 43.9912385 - 10.2480093)

Manutenzione straordinaria e allaccio degli impianti fotovoltaici del campo sportivo di Retignano e della scuola materna di Levigliani



Foglio 51 del Comune di Stazzema



Canale derivante dal Canalone di Gallena

Particolare lato valle



Particolare lato monte

