

# 13. Nuova area di parcheggio pubblico, Loc. La Fontana Pomezzana

## PERICOLOSITA'-FATTIBILITA'

Figura 8 - Carta Pericolosità Geologica, Idraulica e Sismica  
R.U. 2010 1:5.000

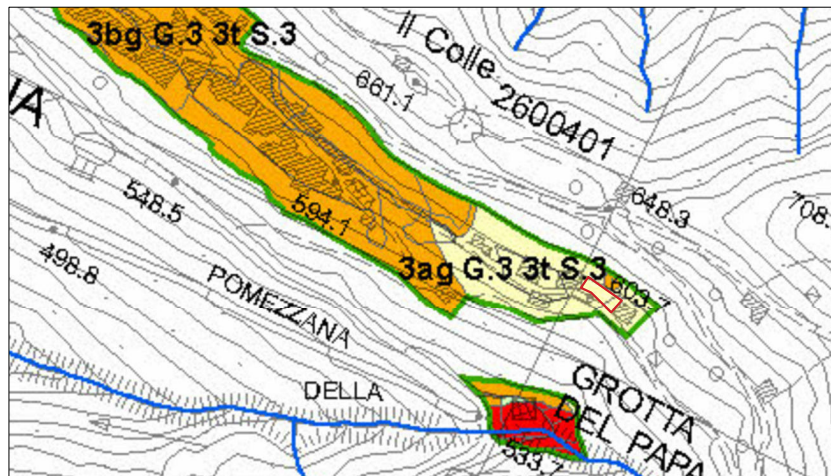
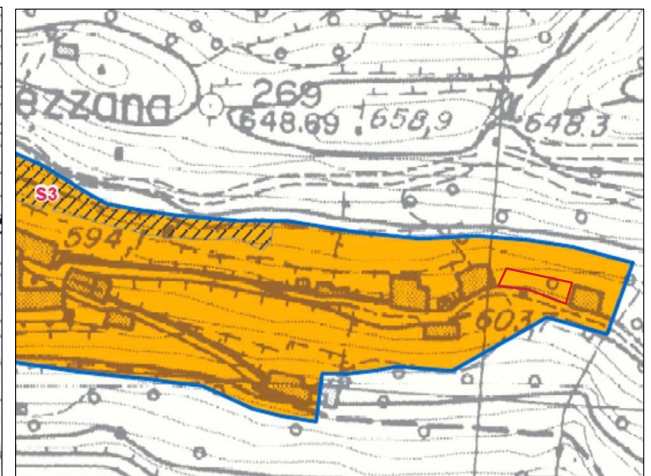


Figura 9 - Carta Pericolosità Sismica Studio MS



- 2g G.2 3t S.2**  
Aree con assenza di forme e processi geomorfologici attivi e/o quiescenti, nelle quali sulla base di valutazioni geologiche, litotecniche e divometriche, sono prevedibili limitati processi di degrado superficiale riconoscibili o neutralizzabili a livello di intervento diretto. Aree in cui sono possibili fenomeni di amplificazione stratigrafica degli effetti sismici.
- Pericolosità media geomorfologica/sismica**
- 3ag G.3 3t S.3**  
Aree prive di dissesti attivi e/o quiescenti, con indicatori morfologici precursori di fenomeni di instabilità (contropendenze, ondulazioni, lacerazioni, ecc.) nelle quali le condizioni geomorfologiche, litotecniche o divometriche non permettono di escludere l'innescio di fenomeni gravitativi di bassa intensità. Aree con dissesti inattivi per cause naturali e/o artificiali di medie o grandi dimensioni e/o con evidenze di ruscellamento diffuso o concentrato. Possibile riattivazione sismica di tali fenomeni. Aree suscettibili di amplificazione sismica per contatti tra litotipi con caratteristiche fisicomeccaniche molto diverse o faglie.
- 3bg G.3 3t S.3**  
Aree con assenza di forme e processi geomorfologici attivi, interessate da frane quiescenti e/o indizi morfologici precursori di fenomeni di instabilità (contropendenze, ondulazioni, lacerazioni, ecc.) nelle quali non si possono escludere o sono prevedibili attivazioni o riattivazioni di movimenti di massa di media intensità. Possibile riattivazione sismica di tali fenomeni. Aree suscettibili di amplificazione sismica per contatti tra litotipi con caratteristiche fisicomeccaniche molto diverse o faglie.

### Pericolosità sismica per contrasto di impedenza tra copertura e substrato

- S1 - Bassa**
- S2 - Media**
- S3 - Elevata**

### Pericolosità sismica per effetti dinamici

- S2 - Media (frana inattiva)**
- S3 - Elevata (frana quiescente)**
- S4 - Molto elevata (frana attiva)**

### SPECCHIETTO RIASSUNTIVO - POMEZZANA LOC. La FONTANA

PERICOLOSITA' GEOLOGICA	PAI	PS 2006	RU 2010
MULINA	-	3ag	3ag - G.3
PERICOLOSITA' IDRAULICA	PAI	PS 2006	RU 2010
MULINA	-	1i - I.1	I.1
PERICOLOSITA' SISMICA	PS 2006	RU 2010	VULNERABILITA' IDROGEOLOGICA
MULINA	3t	3t-S.3	2B -MEDIA
SINTESI			
PERICOLOSITA'	GEOLOGICA	IDRAULICA	MICROZONAZIONE
	G.3	I.1	S.3
FATTIBILITA'	GEOLOGICA	IDRAULICA	SISMICA
	F.3	F.1	F.3