



COMUNE DI STAZZEMA
Medaglia d'oro al valor militare

- VARIANTE AL REGOLAMENTO URBANISTICO -
CONFERMA O STRALCIO DELLE PREVISIONI DI TRASFORMAZIONE
DECADUTE, ADEGUAMENTO ED INTEGRAZIONE DI PREVISIONI E
PERIMETRAZIONI DI INTERESSE PUBBLICO E GENERALE IN
ADEGUAMENTO O CONFORMITA' ALLA PIANIFICAZIONE
SOVRAORDINATA (P.I.T. con valenza di P.P.R., P.T.C., P.S.)

Quadro progettuale
ESTRATTI CARTOGRAFICI
(previsioni attuali e di variante)



Giugno 2018

Quadro progettuale
ESTRATTI CARTOGRAFICI
(previsioni attuali e di variante)

INDICE

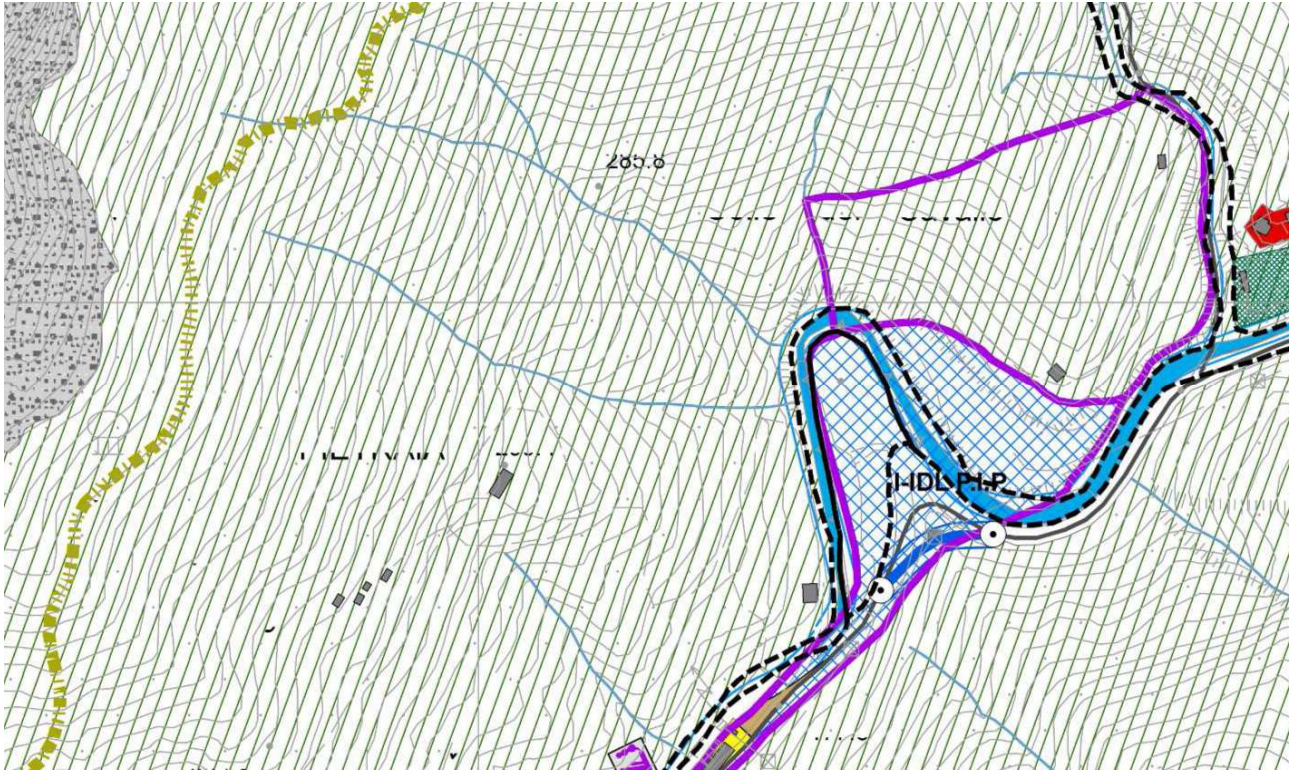
1. Conferma “Insedimento produttivo di progetto” (P.I.P.) in Loc. Colle del Cavallo	3
2. Area per depositi, spazi espositivi, stoccaggio e prima lavorazione, in loc. Loppieto.....	4
3. Nuovo “Insedimento commerciale – direzionale di progetto”, in Fraz.. Retignano	5
4. Nuova “Aree a verde pubblico e verde sportivo” in Fraz. Levigliani	6
5. Nuova “Aree per parcheggio pubblico” in Fraz. Cardoso (ex cava La Penna)	7
6. Nuova “Aree per parcheggio pubblico” in Fraz. Pomezzana.....	8
7. Ampliamento “Aree a verde pubblico e verde sportivo” in Fraz. Levigliani.....	9
8. Adeguamento della viabilità vicinale in loc. Iacco in Fraz. Stazzema.....	10
9. Adeguamento della viabilità vicinale in loc. Bucone in Fraz. Stazzema	11
10. Corretta classificazione di insediamenti esistenti, in diverse località e frazioni	13

.....

1. Conferma “Insedimento produttivo di progetto” (P.I.P.) in Loc. Colle del Cavallo

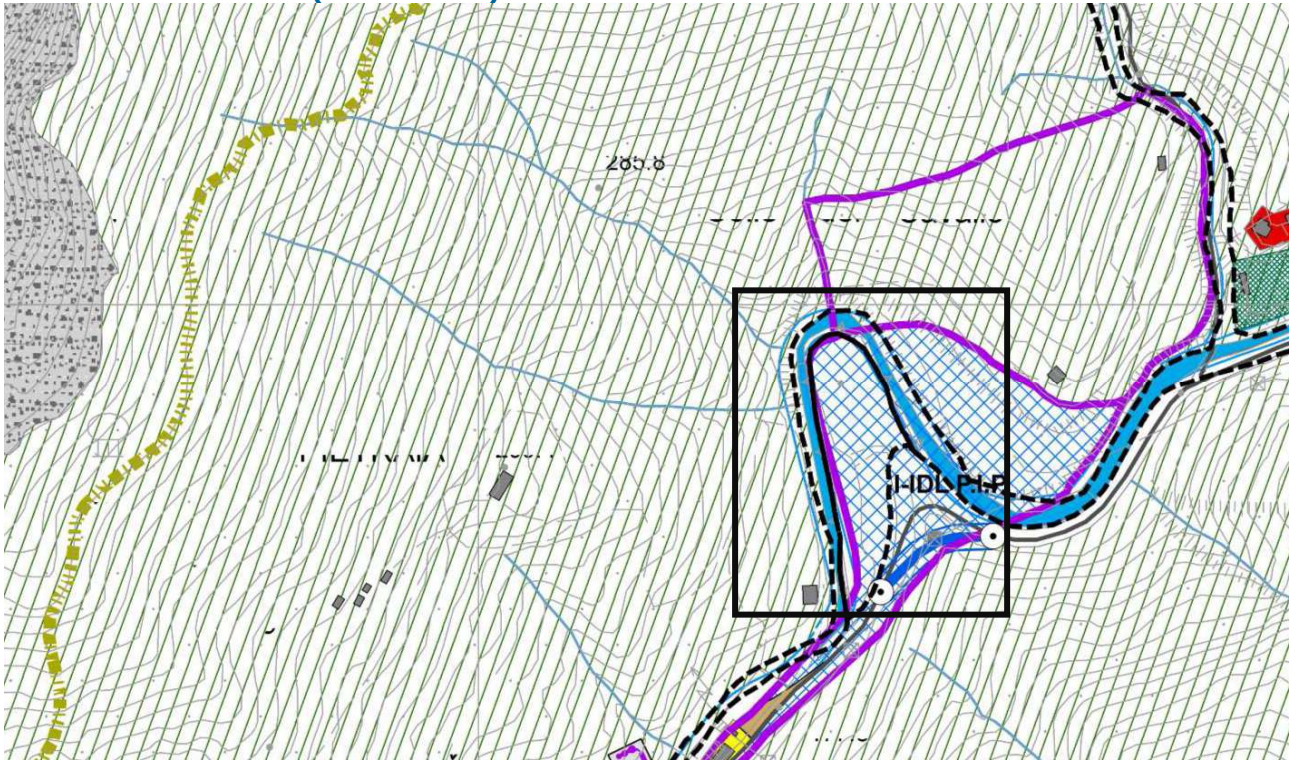
(Conferma della sola previsioni di “Nuovo insediamento produttivo di progetto, area n. I”, con esclusione della nuova edificazione e dell’aumento di S.U.L., con contestuale aggiornamento del quadro conoscitivo del P.T.C. - vedi articolo 40 delle N.T.A.)

R.U. Previsioni esistenti



scala 1:5.000

R.U. Previsioni variate (confermate)

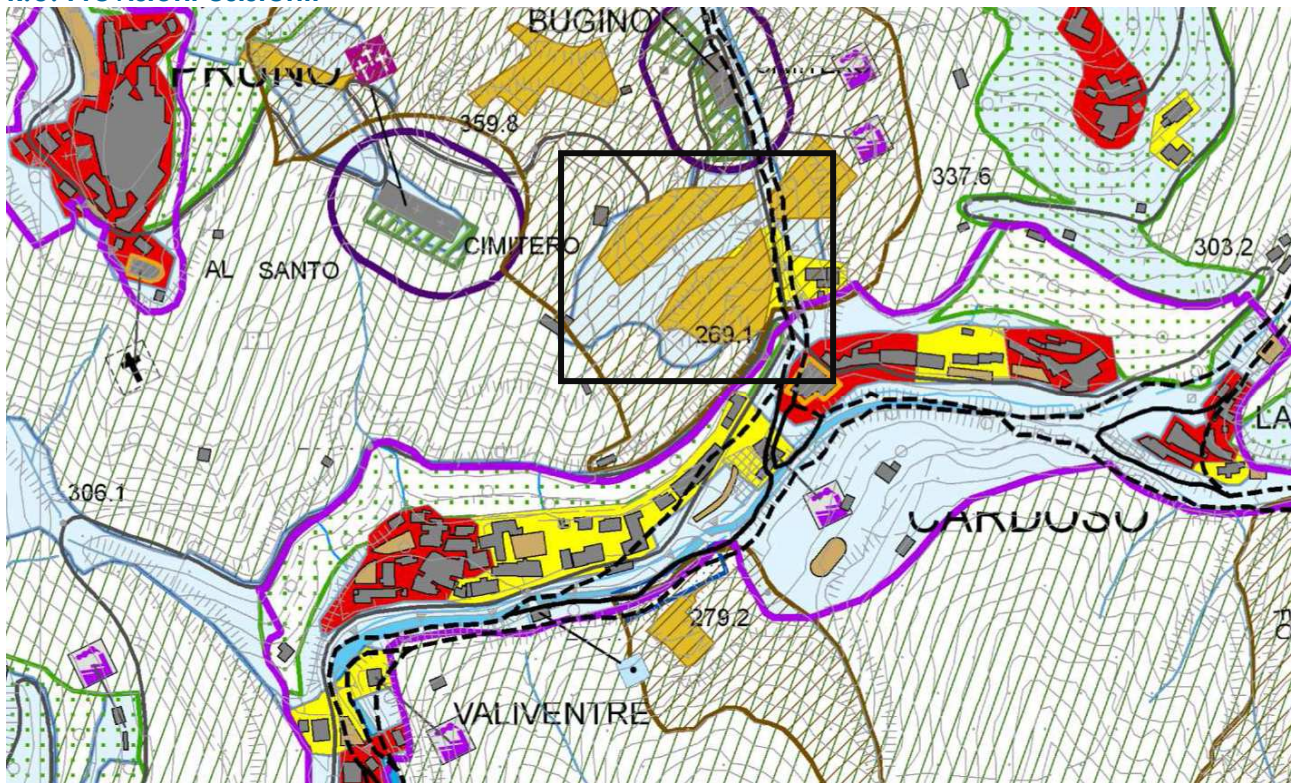


scala 1:5.000

2. Area per depositi, spazi espositivi, stoccaggio e prima lavorazione, in loc. Loppieto.

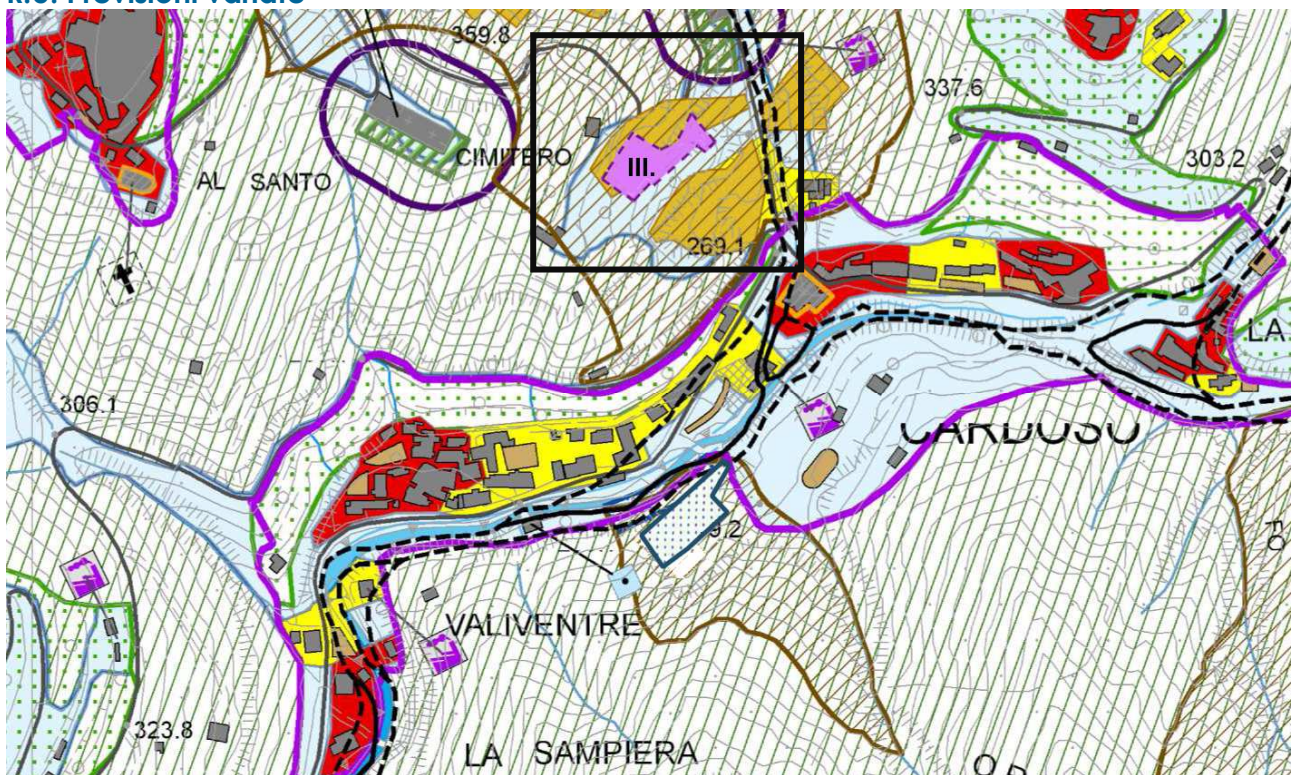
(Con individuazione della previsione di “Nuovo insediamento produttivo di progetto - area n. III”, vedi articolo 40 delle N.T.A.)”

R.U. Previsioni esistenti



scala 1:5.000

R.U. Previsioni variate

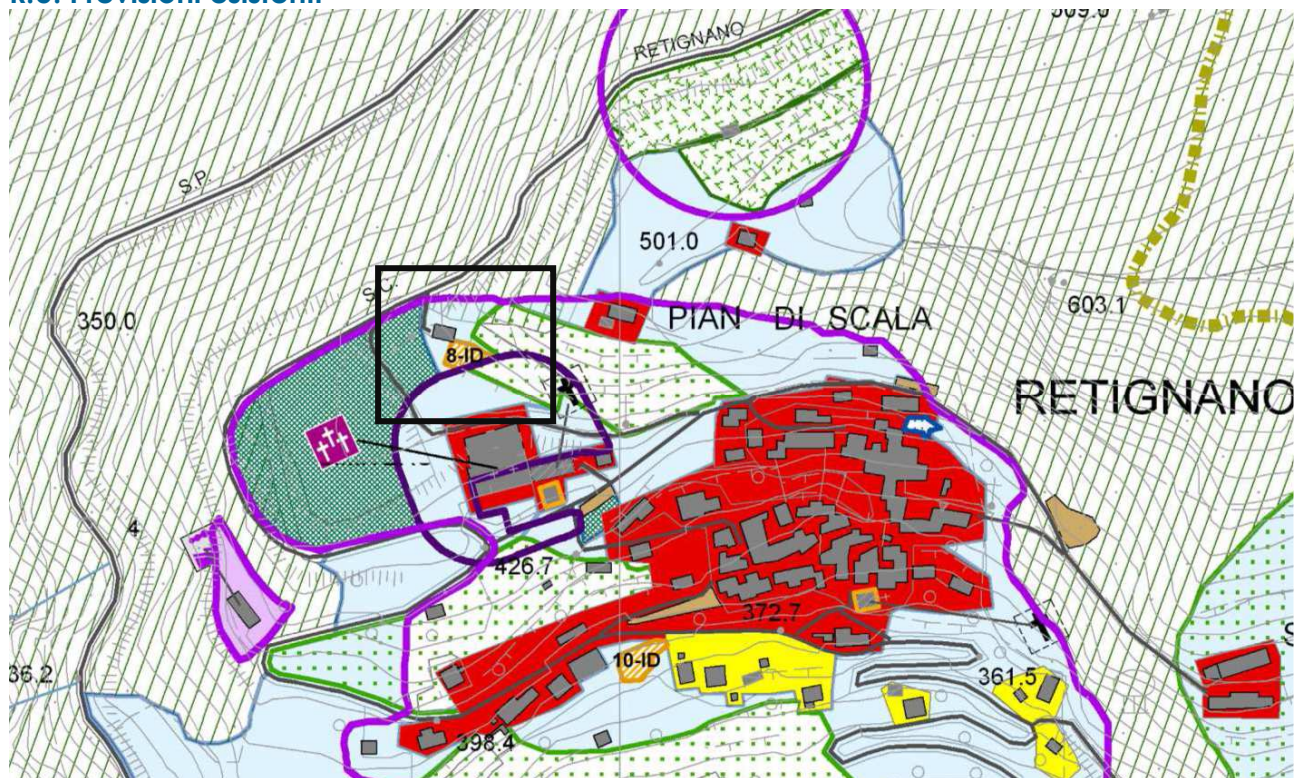


scala 1:5.000

3. Nuovo “Insedimento commerciale – direzionale di progetto”, in Fraz.. Retignano

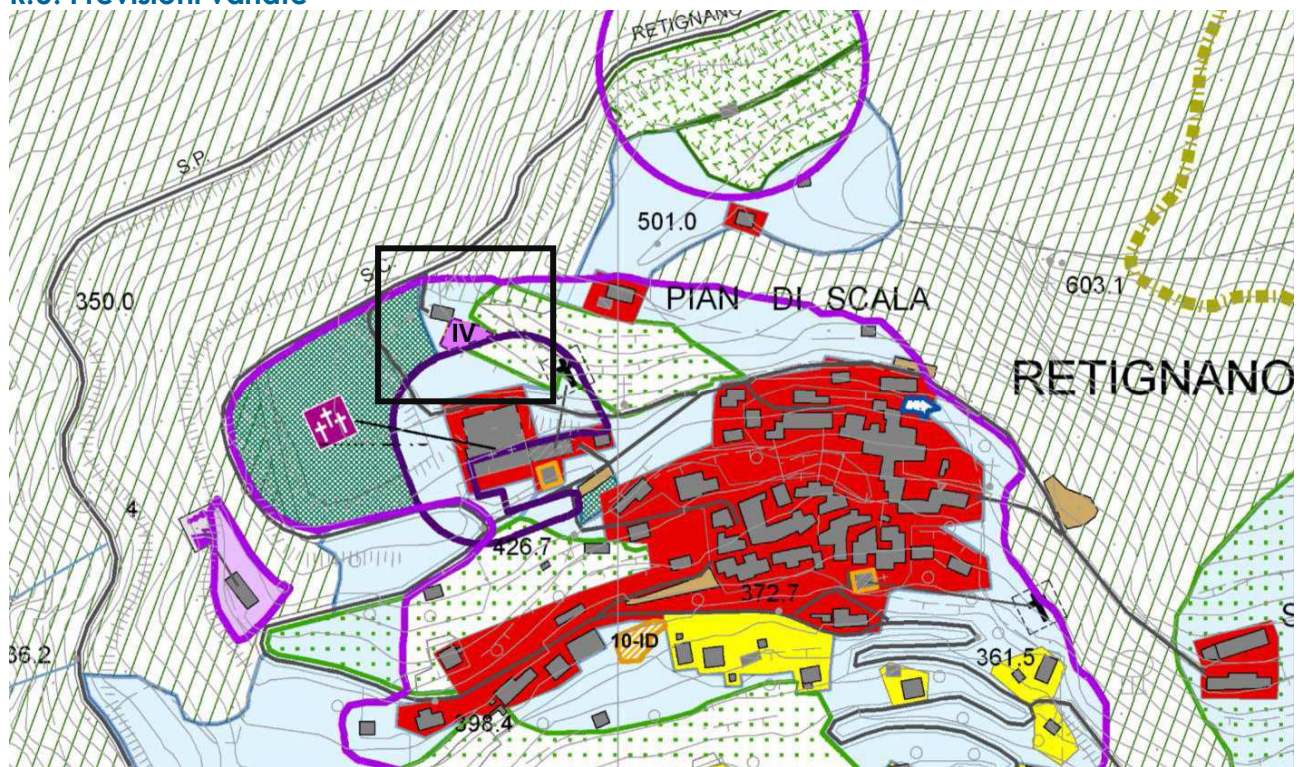
(Con individuazione della previsione di “Nuovo insediamento produttivo di progetto - area n. IV”, vedi articolo 40 delle N.T.A.)”

R.U. Previsioni esistenti



scala 1:5.000

R.U. Previsioni variate

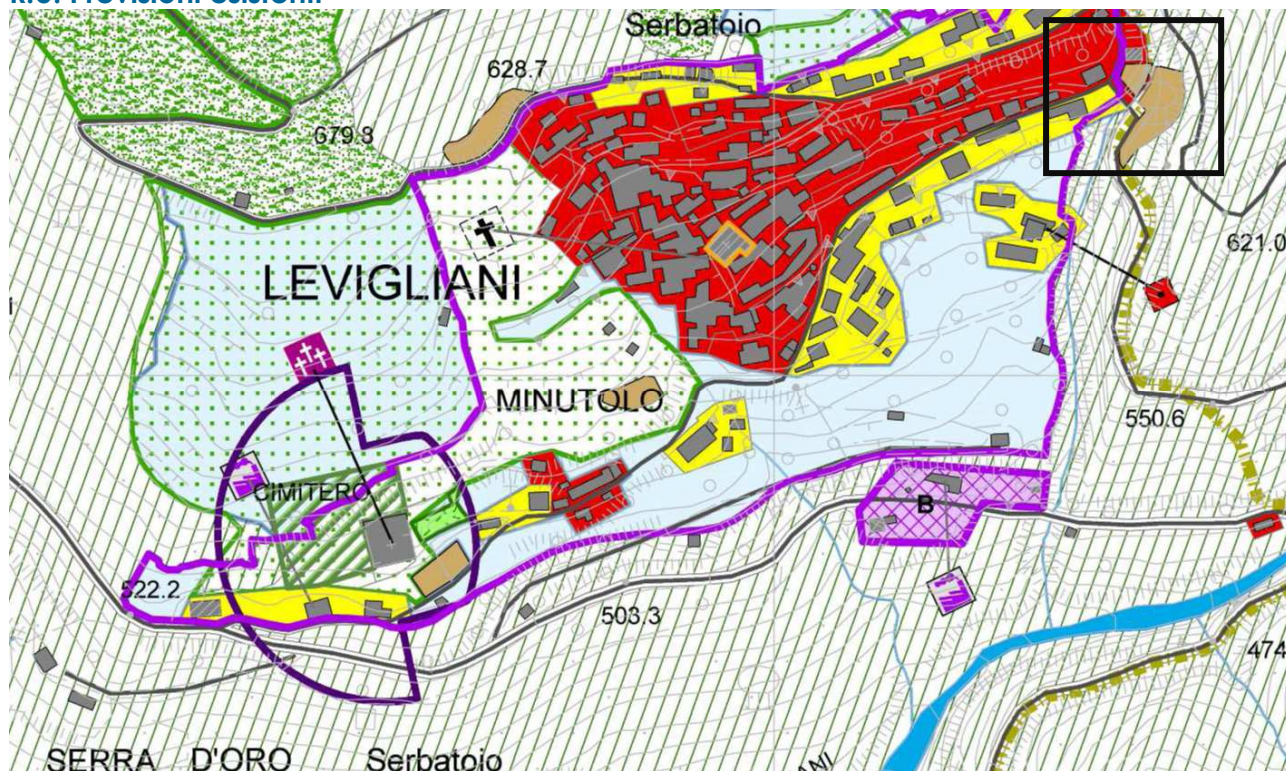


scala 1:5.000

4. Nuova "Aree a verde pubblico e verde sportivo" in Fraz. Levigliani

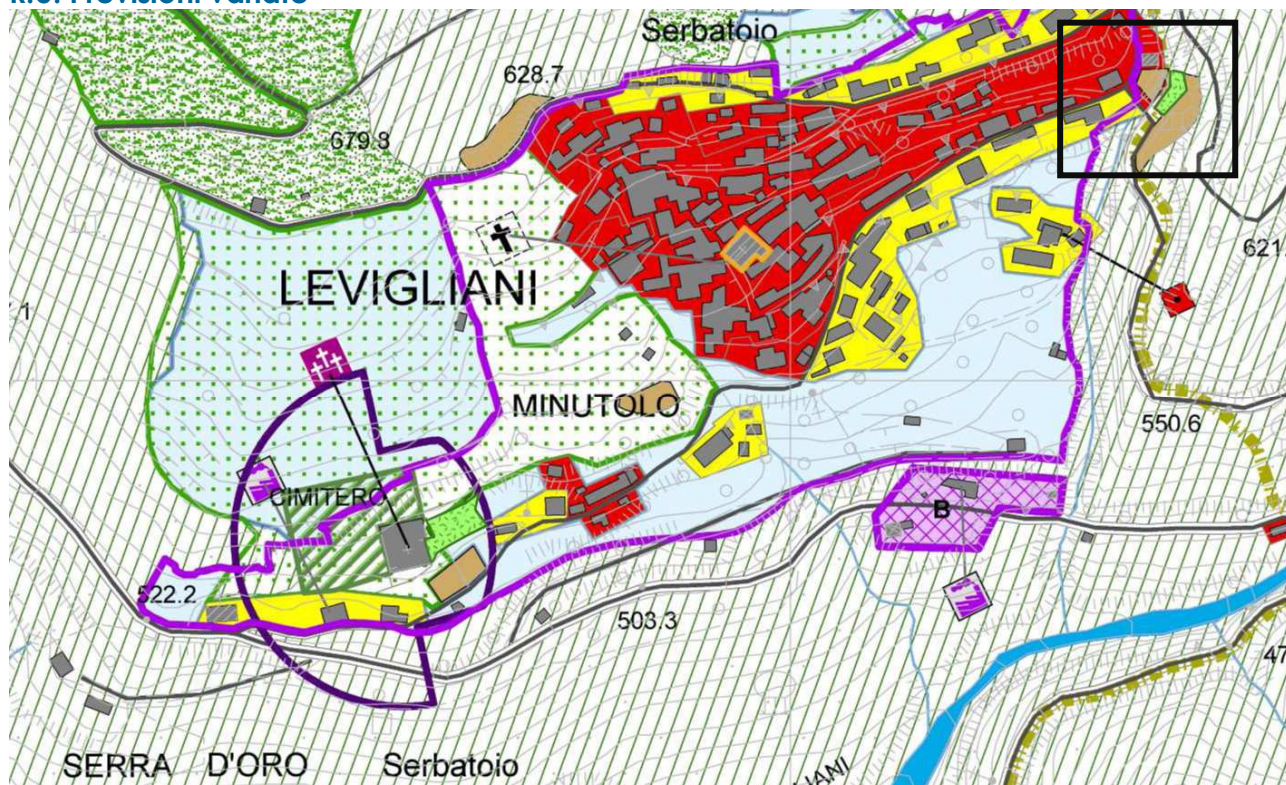
(Individuazione di una nuova "Area a verde pubblico e verde sportivo", vedi articolo 56 delle N.T.A.)

R.U. Previsioni esistenti



scala 1:5.000

R.U. Previsioni variate

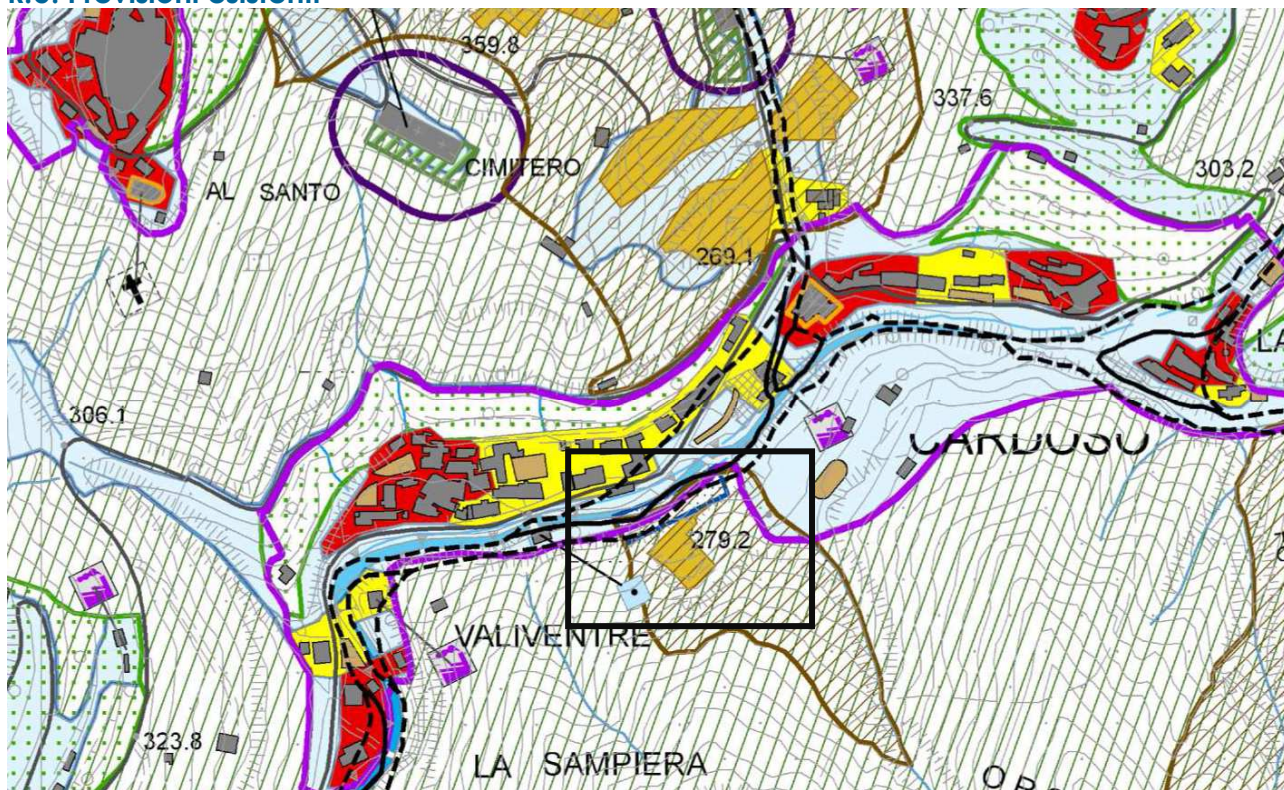


scala 1:5.000

5. Nuova "Aree per parcheggio pubblico" in Fraz. Cardoso (ex cava La Penna)

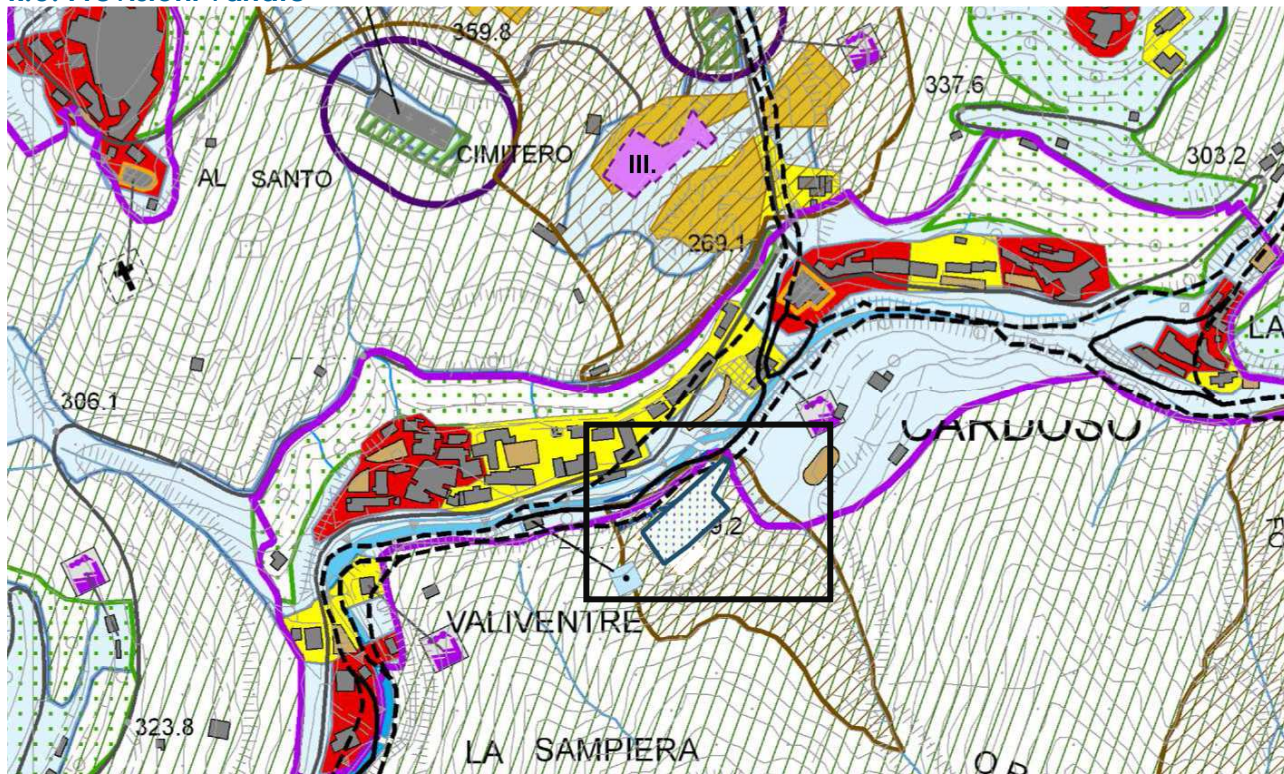
(Individuazione di una nuova "Area a parcheggio pubblico", vedi articolo 57 delle N.T.A.)

R.U. Previsioni esistenti



scala 1:5.000

R.U. Previsioni variate

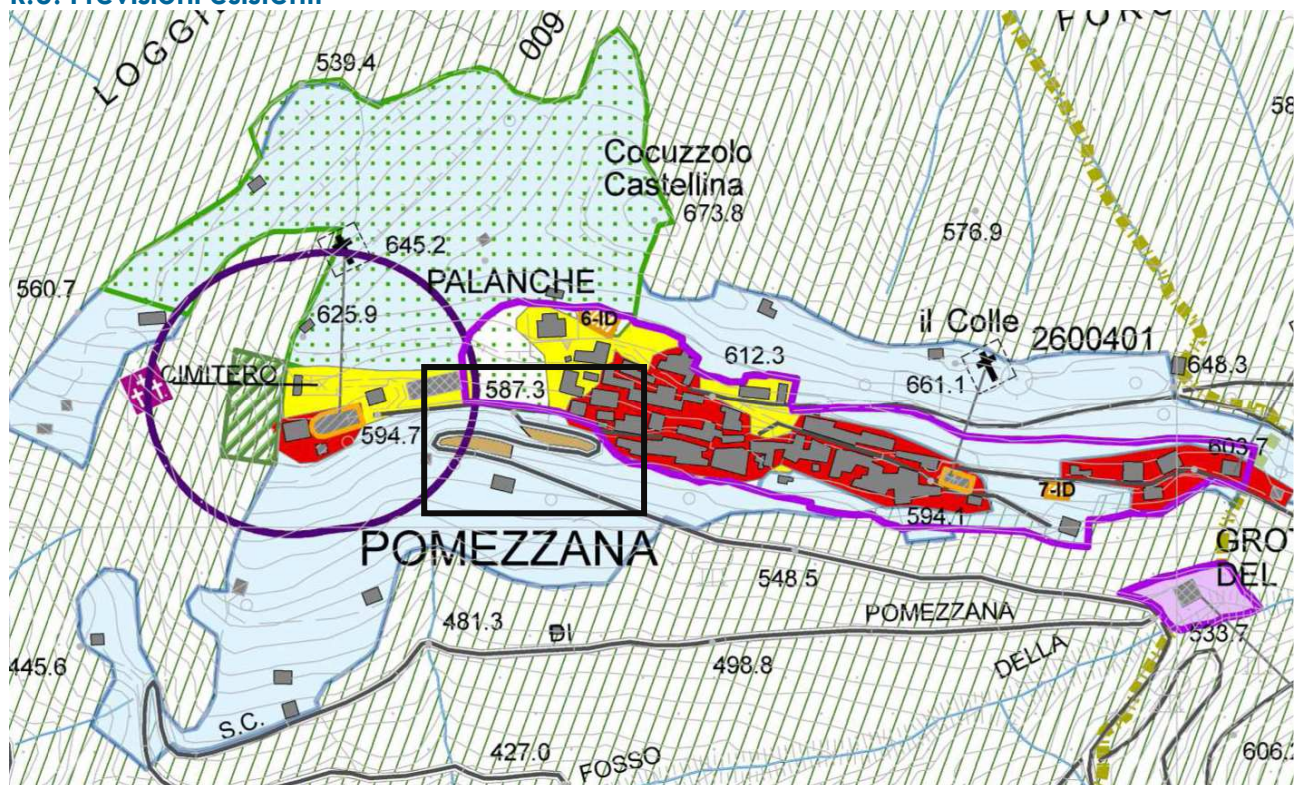


scala 1:5.000

6. Nuova "Aree per parcheggio pubblico" in Fraz. Pomezzana

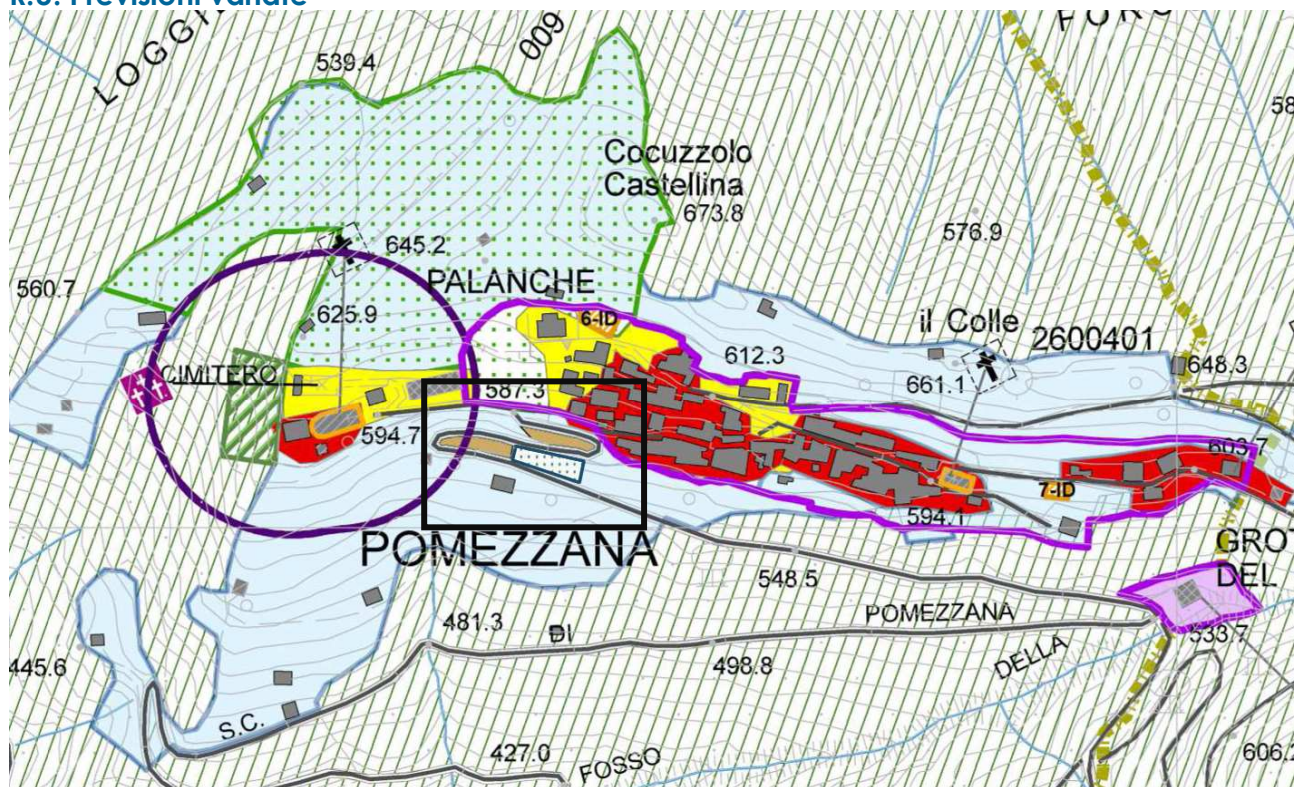
(Individuazione di una nuova "Area a parcheggio pubblico", vedi articolo 57 delle N.T.A.)

R.U. Previsioni esistenti



scala 1:5.000

R.U. Previsioni variate

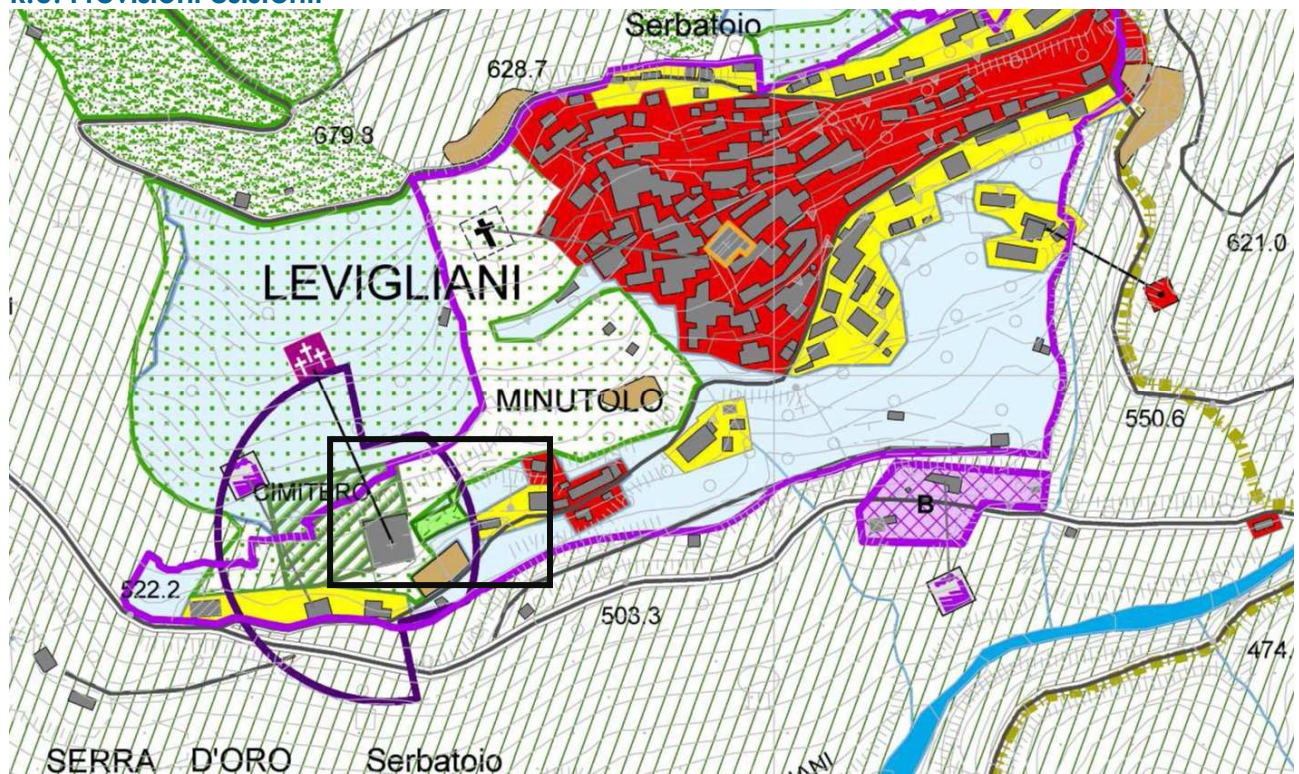


scala 1:5.000

7. Ampliamento “Aree a verde pubblico e verde sportivo” in Fraz. Levigliani

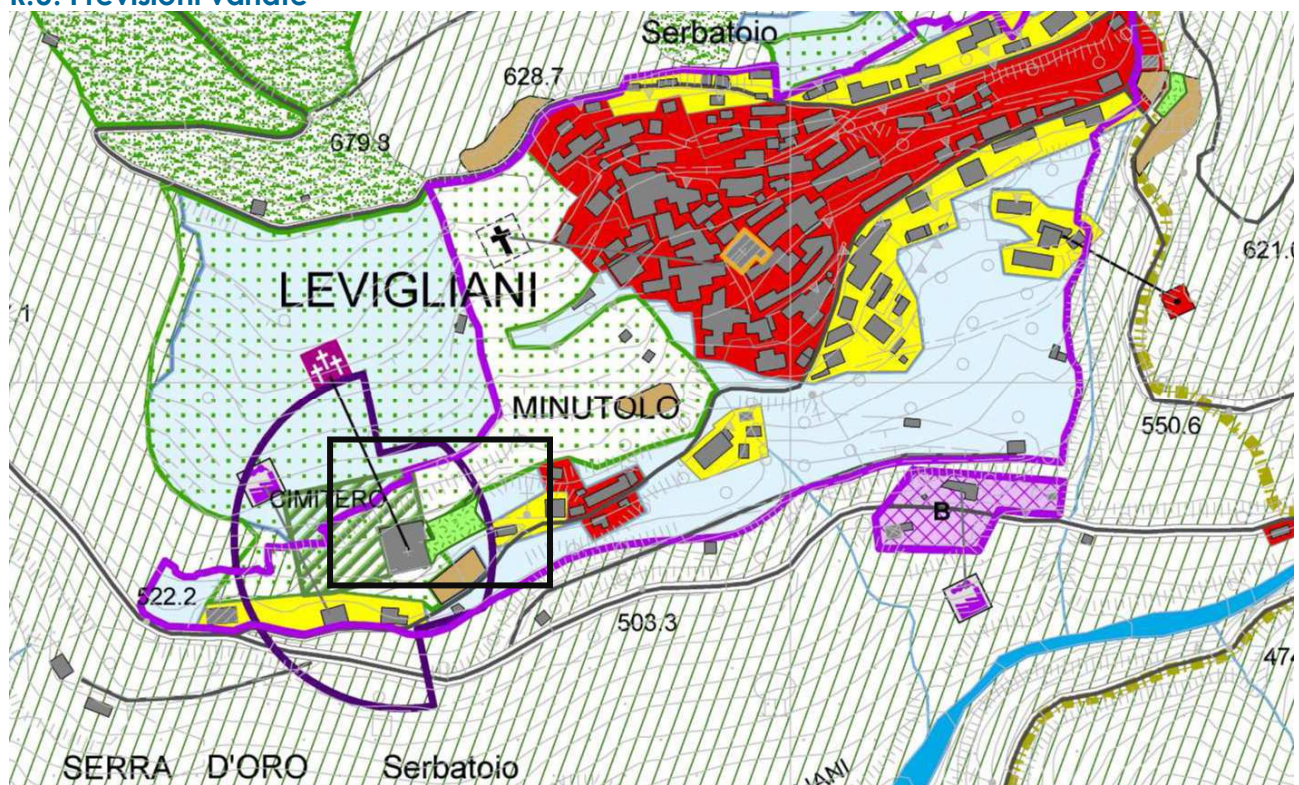
(Individuazione di una nuova “Area a verde pubblico e verde sportivo”, in ampliamento a previsioni pubbliche esistenti, vedi articolo 56 delle N.T.A.)

R.U. Previsioni esistenti



scala 1:5.000

R.U. Previsioni variate

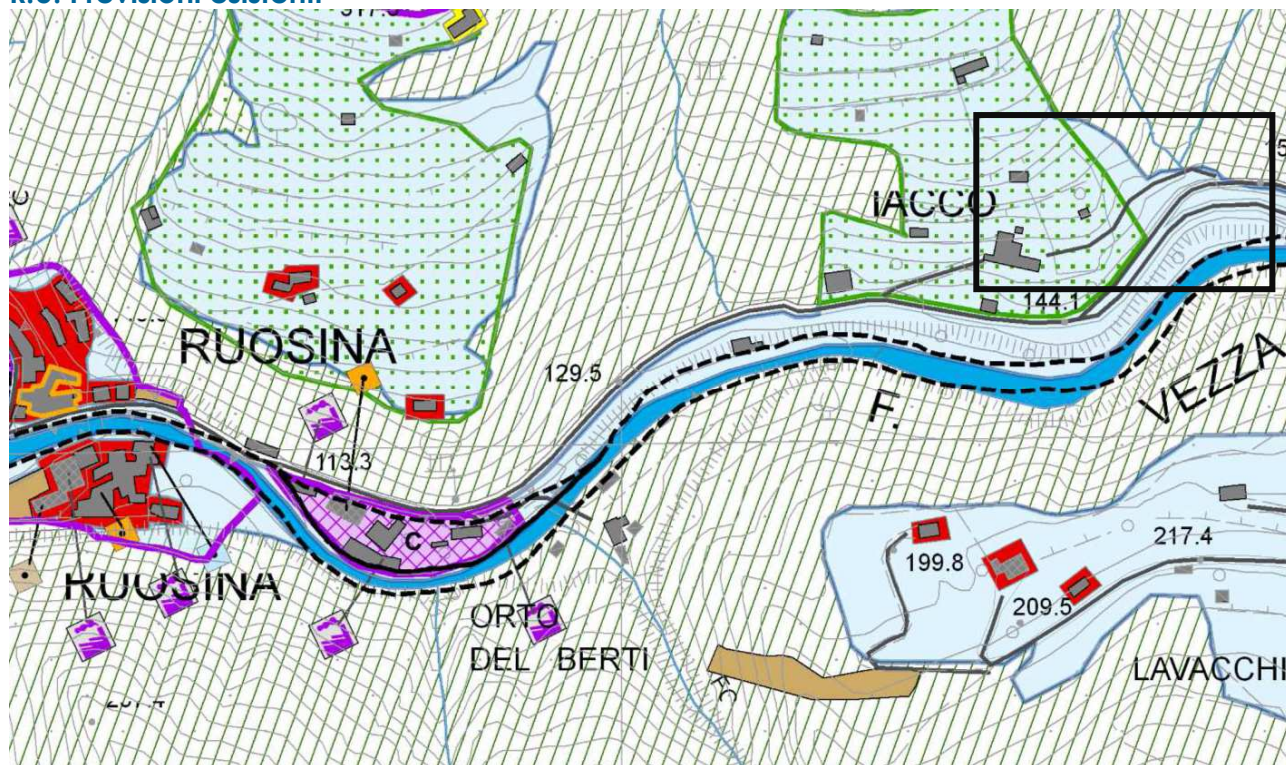


scala 1:5.000

8. Adeguamento della viabilità vicinale in loc. Iacco in Fraz. Stazzema

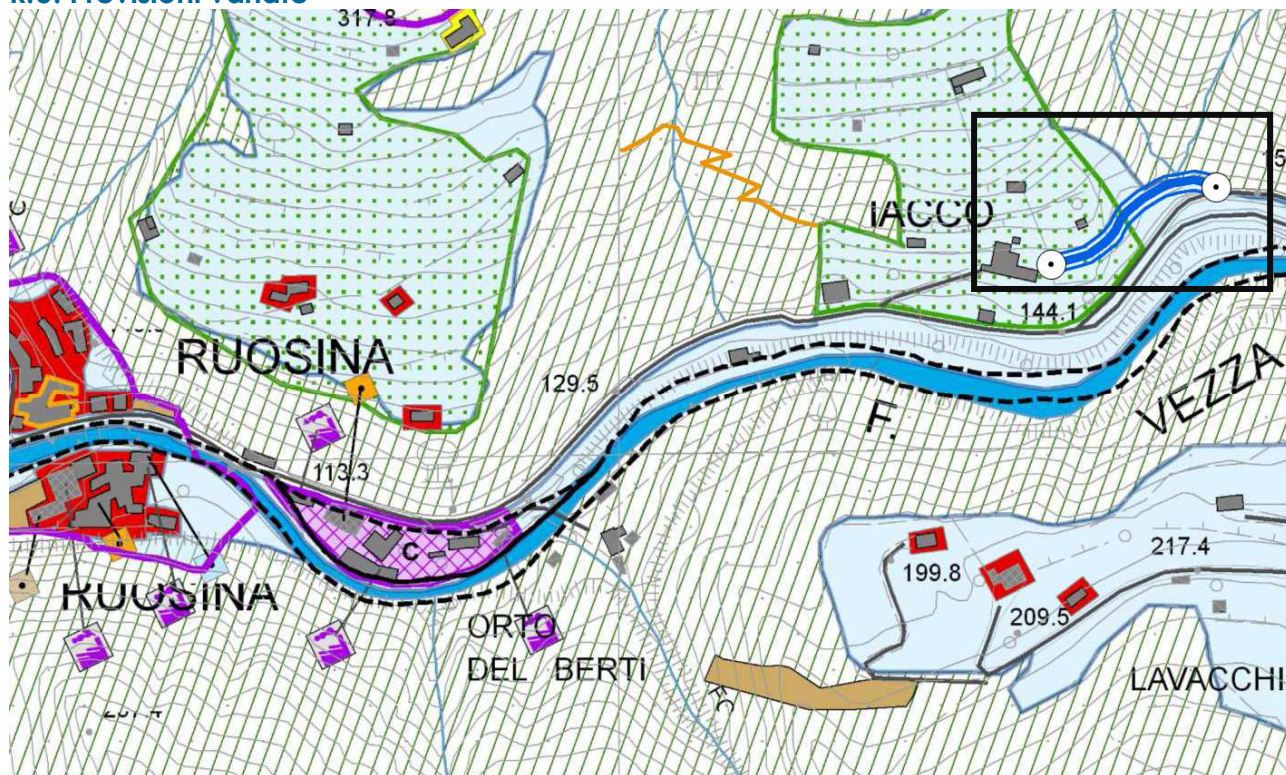
(Individuazione di una nuova previsione di “Viabilità di nuova previsione”, in adeguamento della viabilità vicinale esistente, vedi articolo 52 delle N.T.A.)

Adeguamento viabilità vicinale R.U. Previsioni esistenti



scala 1:5.000

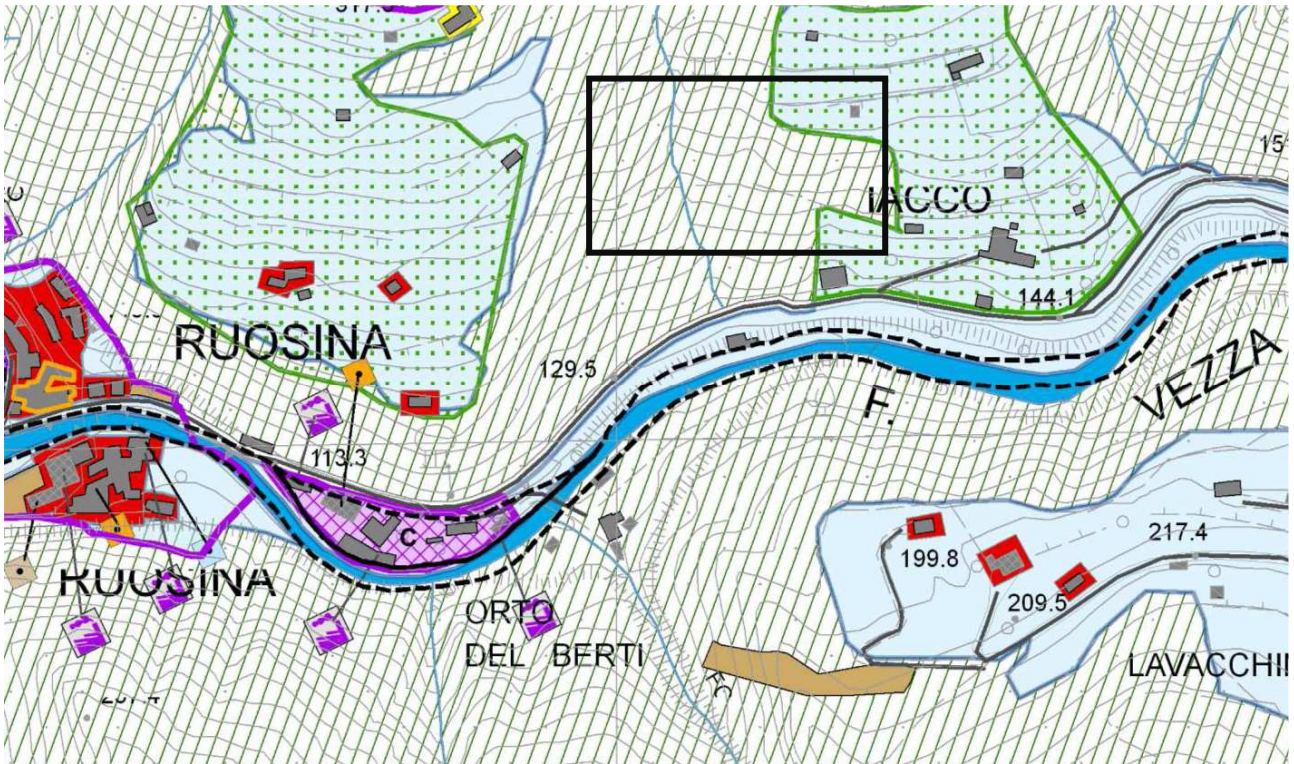
R.U. Previsioni variate



scala 1:5.000

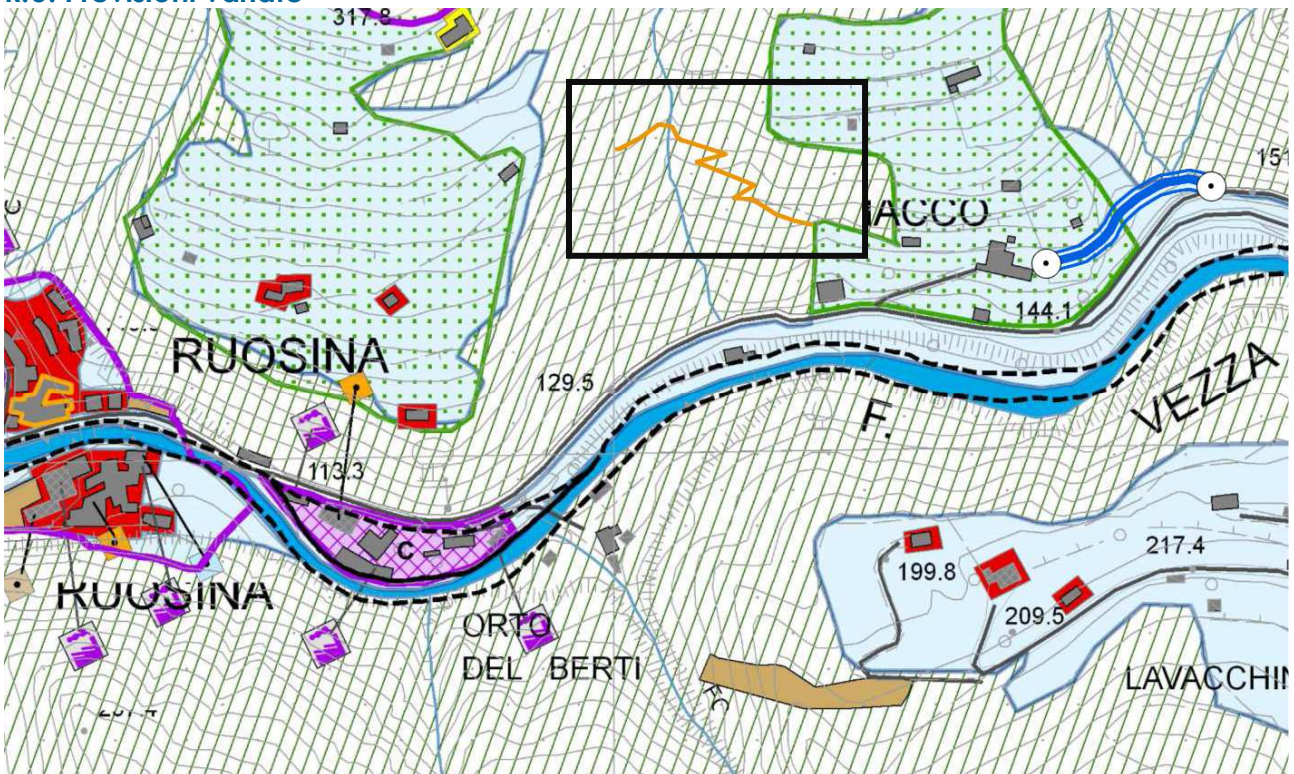
(Messa in sicurezza del sentiero pedonale e della viabilità vicinale esistente, vedi articolo 49 delle N.T.A.)

Messa in sicurezza sentiero pedonale
R.U. Previsioni esistenti



scala 1:5.000

R.U. Previsioni variate

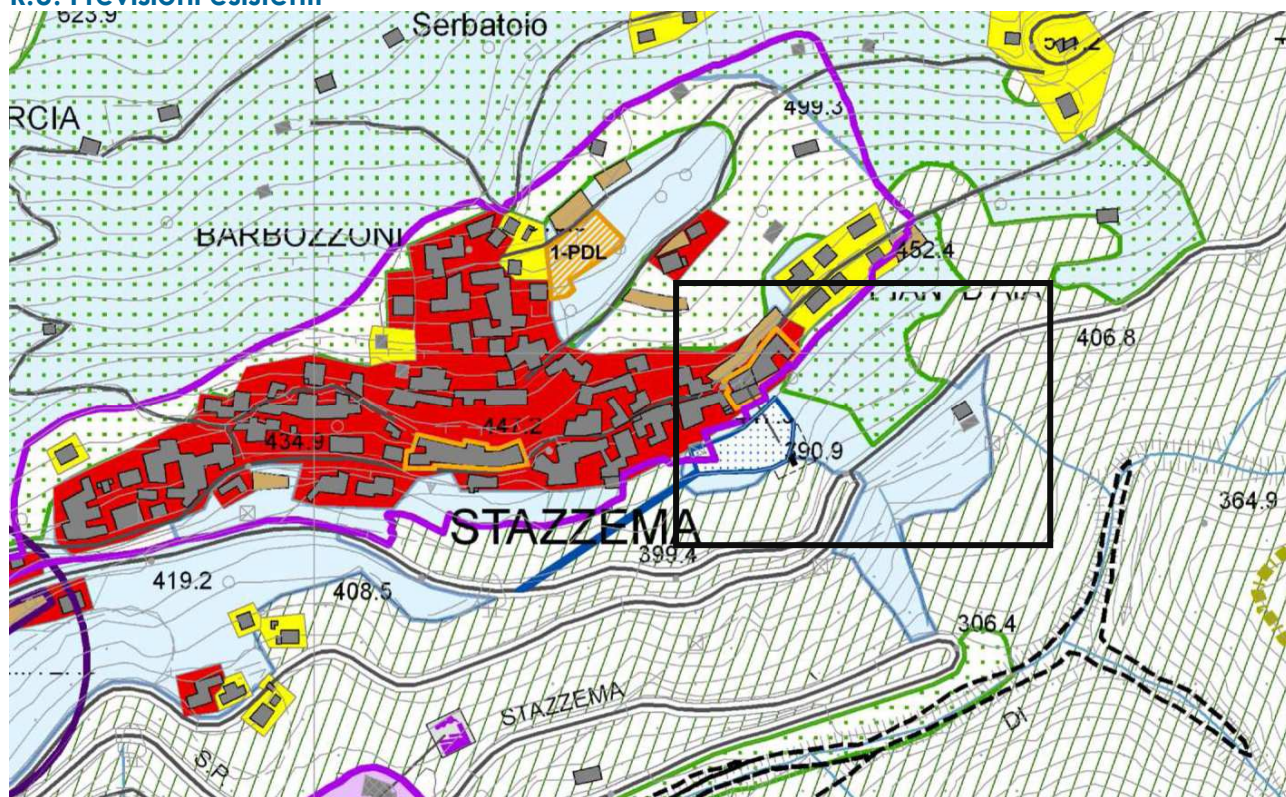


scala 1:5.000

9. Adeguamento della viabilità vicinale in Fraz. Stazzema

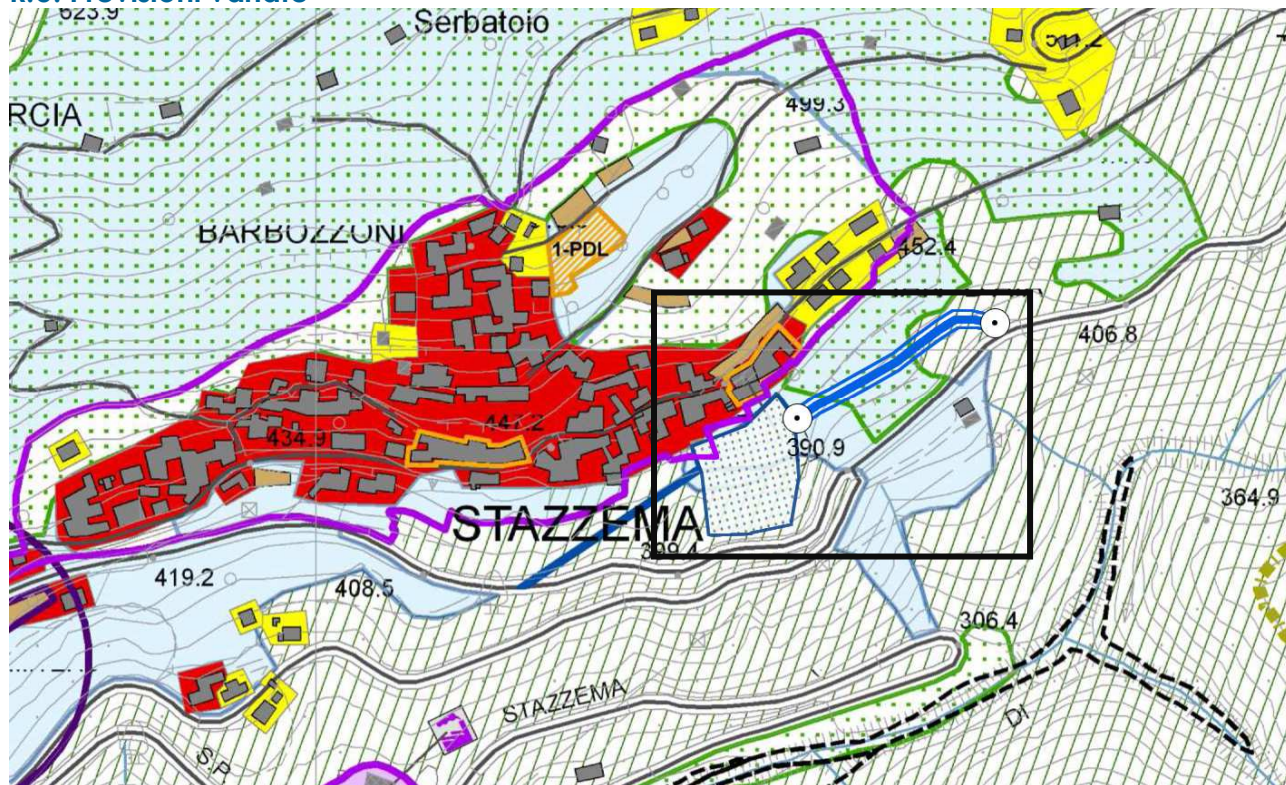
(Individuazione di una nuova previsione di “Viabilità di nuova previsione”, in adeguamento della viabilità vicinale esistente, vedi articolo 52 delle N.T.A.)

R.U. Previsioni esistenti



scala 1:5.000

R.U. Previsioni variate



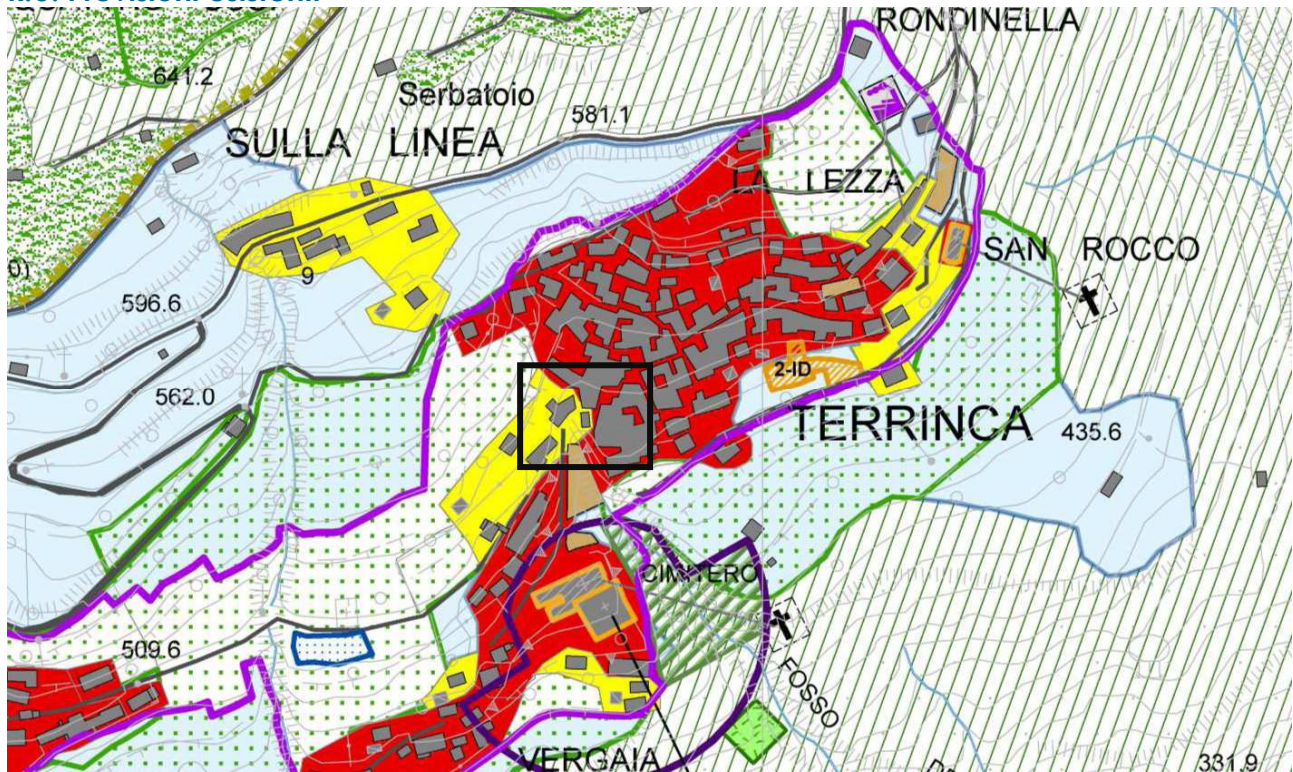
scala 1:5.000

10. Corretta classificazione di insediamenti esistenti, in diverse località e frazioni

(Introduzione della corretta previsione di “Insediamento di matrice storica”, in luogo di “Insediamento residenziale recente”, vedi articoli 25 e 26 delle N.T.A.)

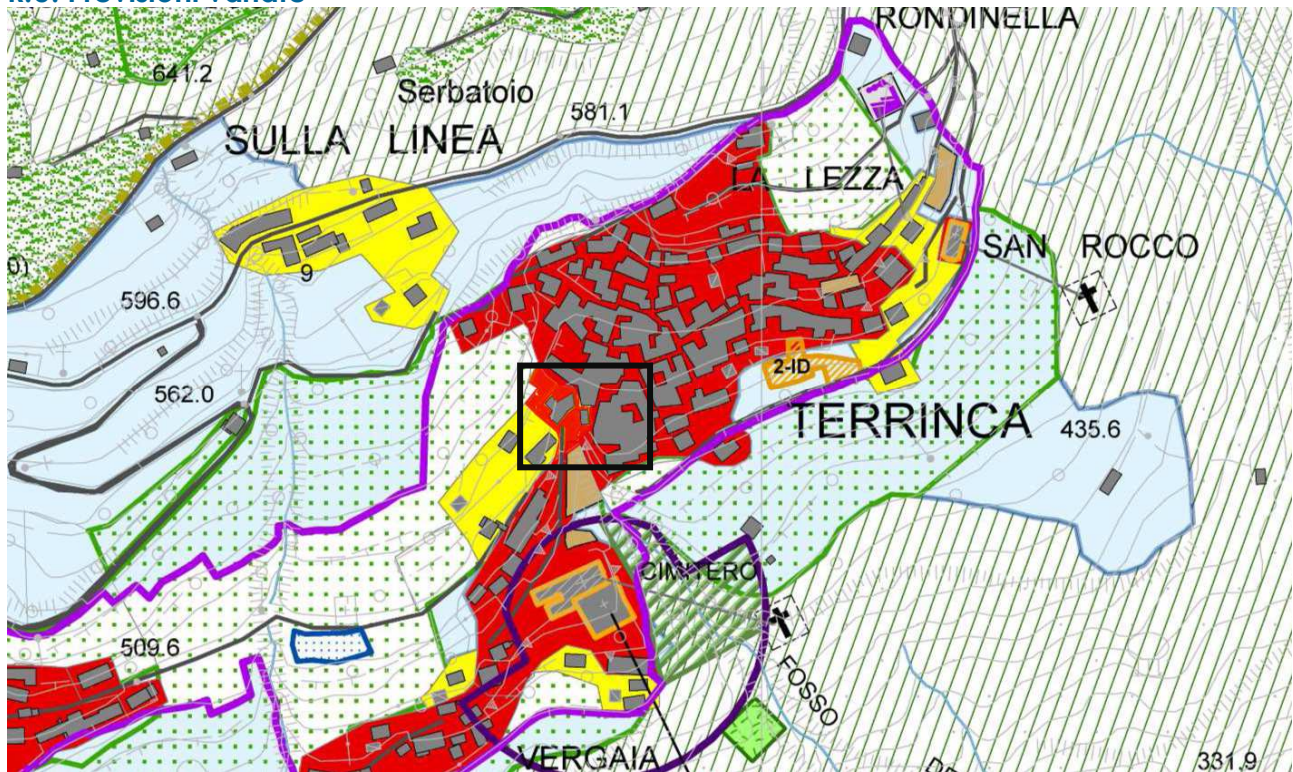
Terrinca

R.U. Previsioni esistenti



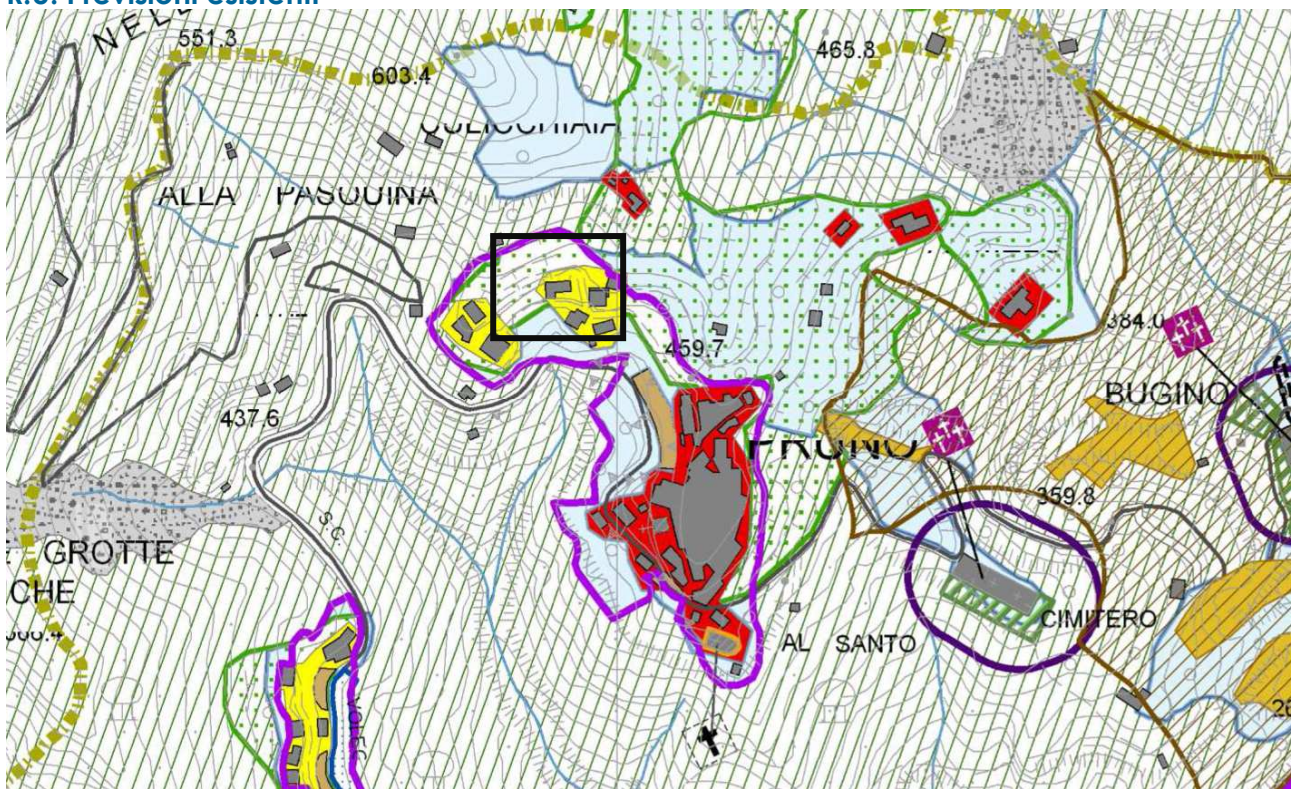
scala 1:5.000

R.U. Previsioni variate



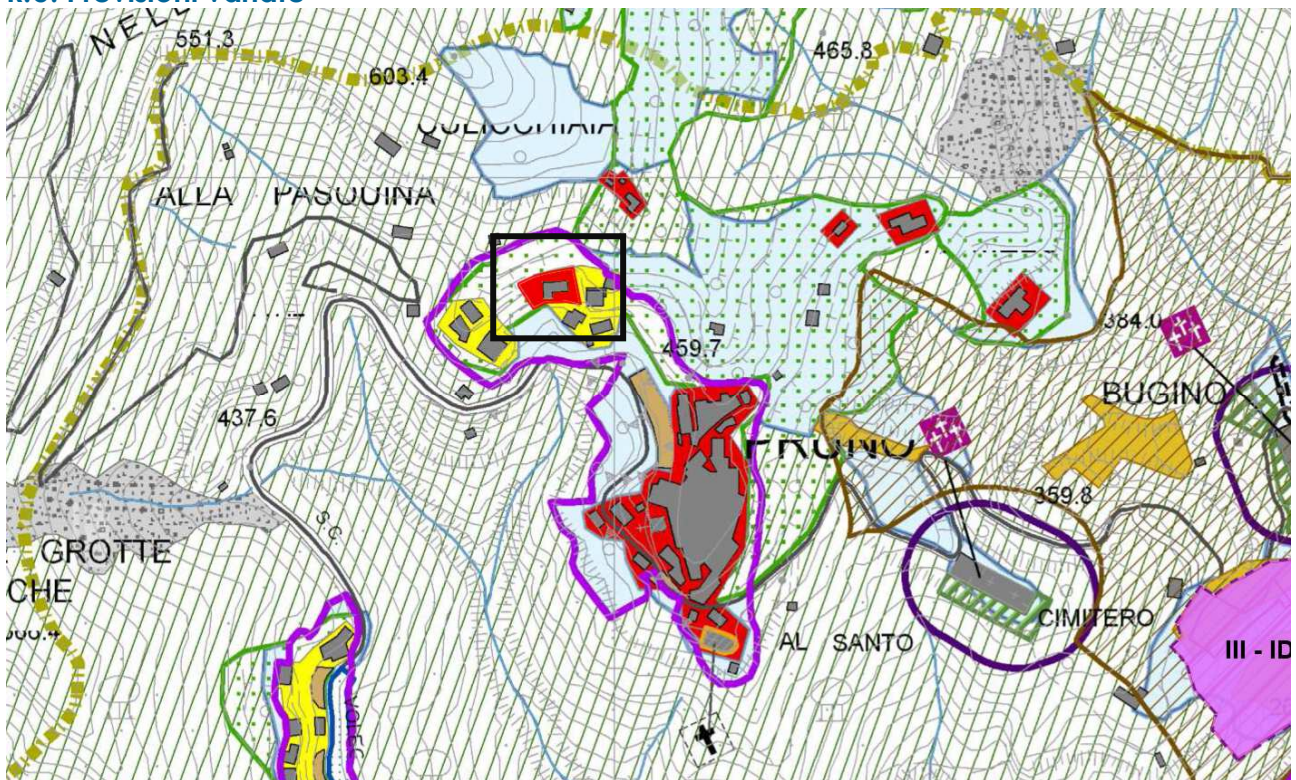
scala 1:5.000

Località Colletto, Frazione Pruno
R.U. Previsioni esistenti



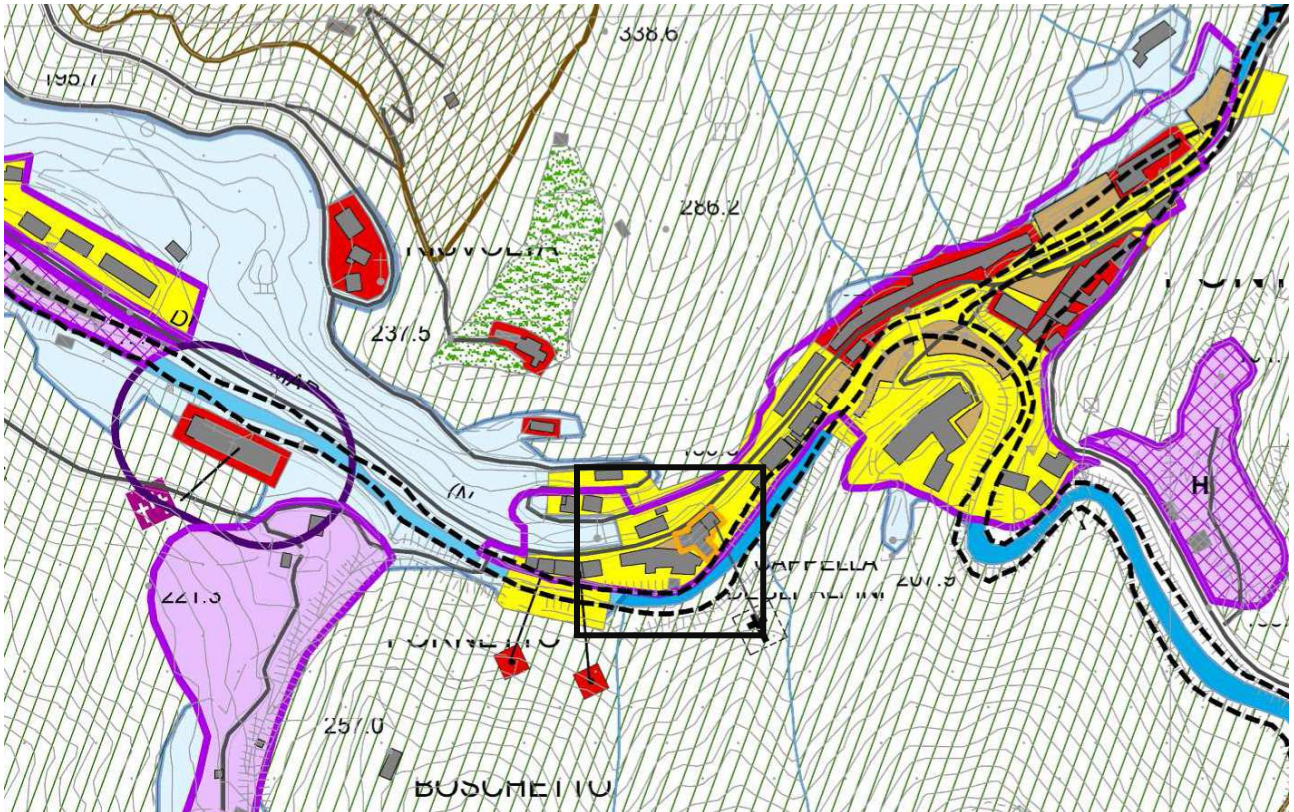
scala 1:5.000

R.U. Previsioni variate



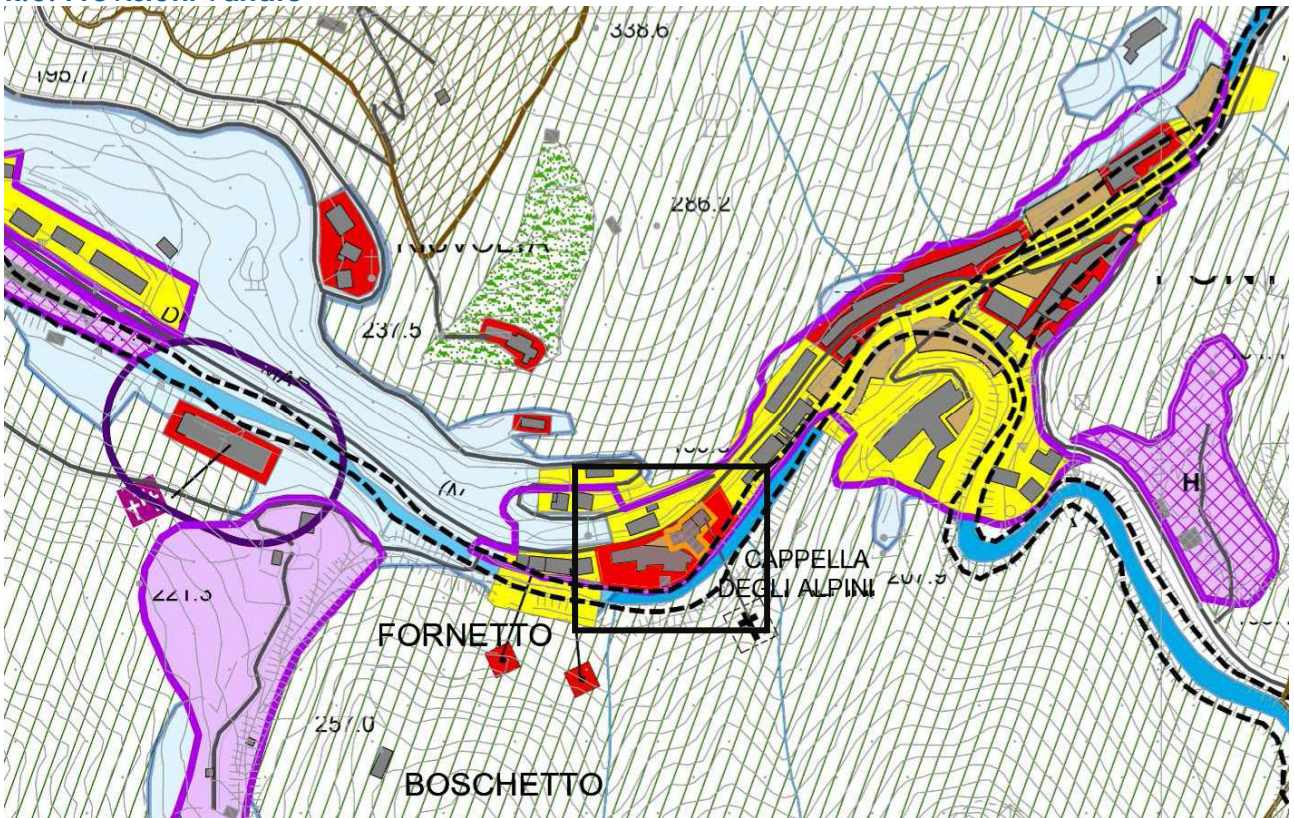
scala 1:5.000

Località Fornetto, Frazione Pontestazzemese
R.U. Previsioni esistenti



scala 1:5.000

R.U. Previsioni variate



scala 1:5.000

GRUPPO DI LAVORO

Responsabile del procedimento

Simone Lorenzi

Progettista incaricato

SOC. TERRE.IT S.R.L.

Fabrizio Cinquini

Michela Biagi

Valeria Dini

Paolo Perna

Indagini idrogeologiche e sismiche

G&Geo Studio Geologi Associati

Vanessa Greco

Sindaco

Maurizio Verona

Quadro progettuale
ESTRATTI CARTOGRAFICI
(previsioni attuali e di variante)