



# COMUNE DI STAZZEMA

Medaglia d'oro al valor militare

PROVINCIA DI LUCCA

Piano Insediamento Produttivo (PIP) in loc. Col del Cavallo, per la realizzazione di una piattaforma per la lavorazione e stoccaggio di combustibili legnosi - U.M.I. 1

## TAV. 2 VERIFICHE URBANISTICHE OPERE DI URBANIZZAZIONE

**Progettista Redattore**  
Ing. Luigi Assi

**Responsabile del Procedimento**  
Geom. Simone Lorenzi

**Garante della Comunicazione**  
Dott. Michele Morabito

**Sindaco**  
Dott. Ing. Michele Silicani

Assessore ai Lavori Pubblici - Urbanistica - Assetto Territorio  
Rag. Maurizio Verona

Novembre 2013

Adozione con Delibera di consiglio Comunale nr. del  
Approvazione Definitiva con Delibera di Consiglio Comunale nr. del

### Parametri urbanistici U.M.I. 1 (art.40 NTA)

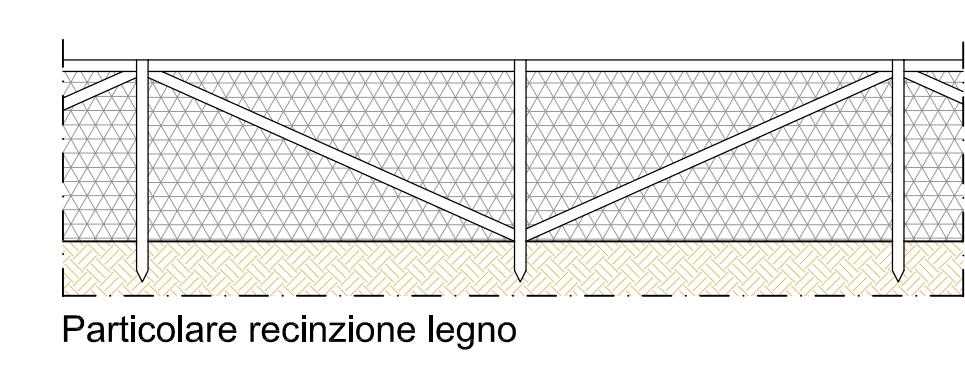
Superficie utile lorda max = 1000.0 mq  
Superficie coperta max = 1200.0 mq  
Altezza max = 11.0 ml

### Verifiche urbanistiche di progetto

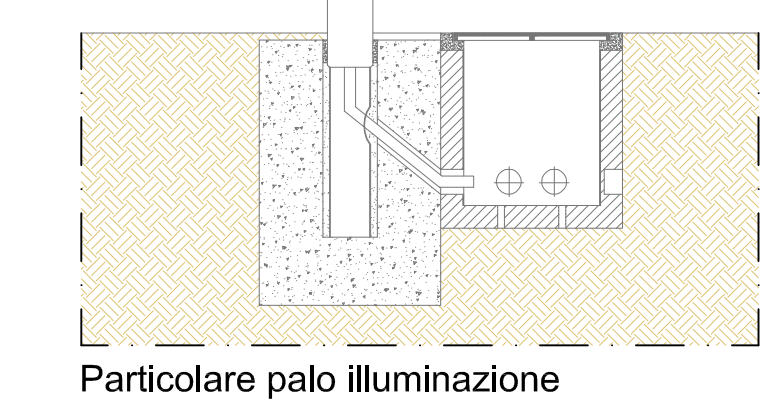
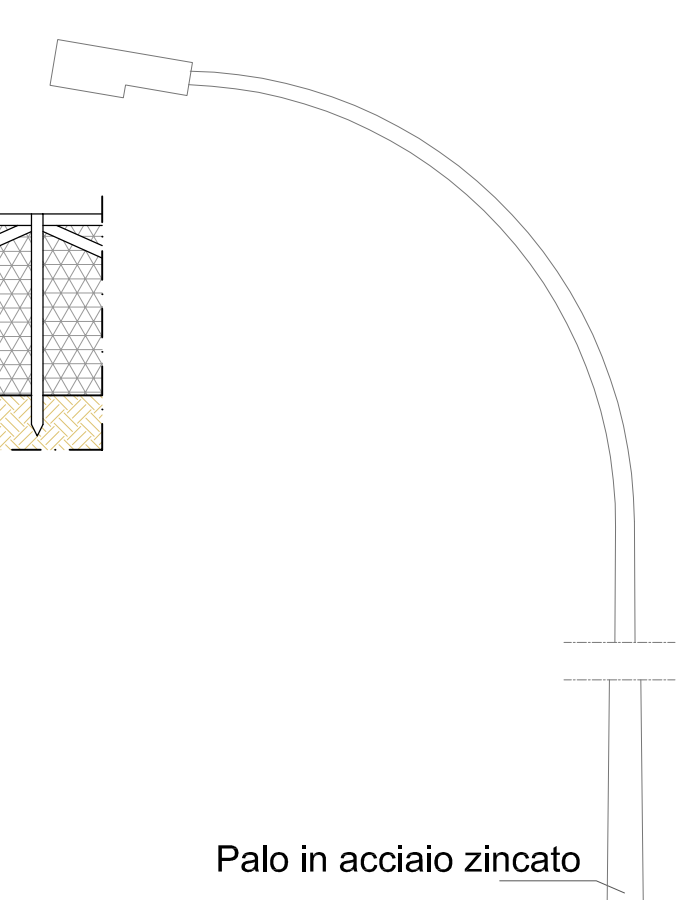
Superficie utile lorda di progetto = 383.0 mq  
Standard pubblici D.M. 1444/68 art.5 - 10% sup. ind. = 38.30 mq  
Standard pubblici di progetto ① = 160.0 mq (VERIFICATO)  
Volume di progetto = 3000.0 mc  
Area destinata a parcheggio privato legge 122/89 - 1mq/10mc = 300.0 mq  
Area di progetto destinata a parcheggio privato ② = 310.0 mq (VERIFICATO)  
Area U.M.I. 1 P.I.P. effettiva = 7880.0 mq  
Area impermeabile = 890.0 mq  
Area permeabile (25% SUP P.I.P.) = 6990.0 mq (VERIFICATA)

Area permeabile adibita al legname ancora da trattare

Piattaforma coperta per la lavorazione e staccaggio dei combustibili legnosi - mq 311.0 (sup. utile lorda)



Particolare recinzione legno



Particolare palo illuminazione

Pesa

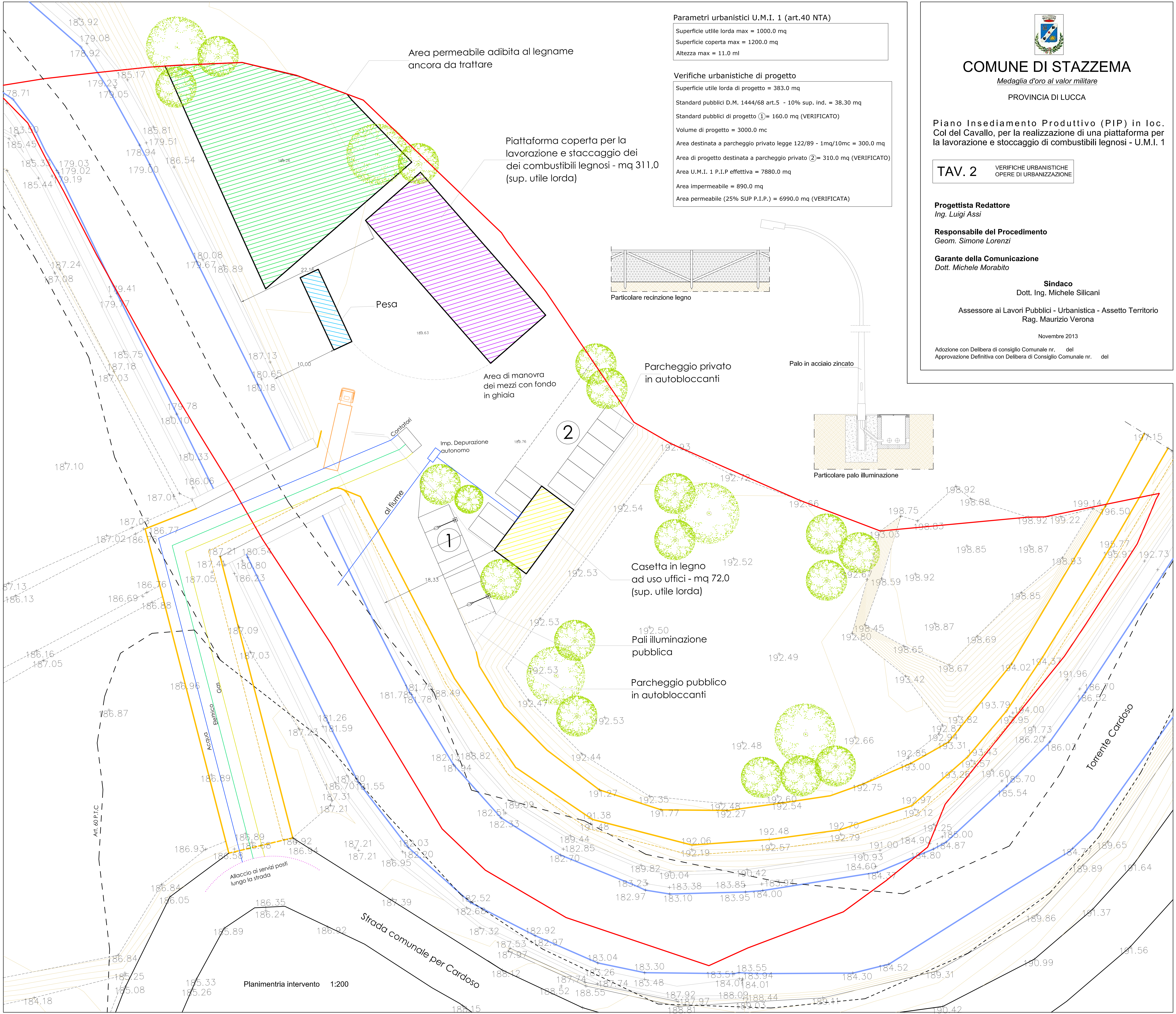
Area di manovra dei mezzi con fondo in ghiaia

Parcheggio privato in autobloccanti

Casetta in legno ad uso uffici - mq 72.0 (sup. utile lorda)

Pali illuminazione pubblica

Parcheggio pubblico in autobloccanti



Planimetria intervento 1:200