

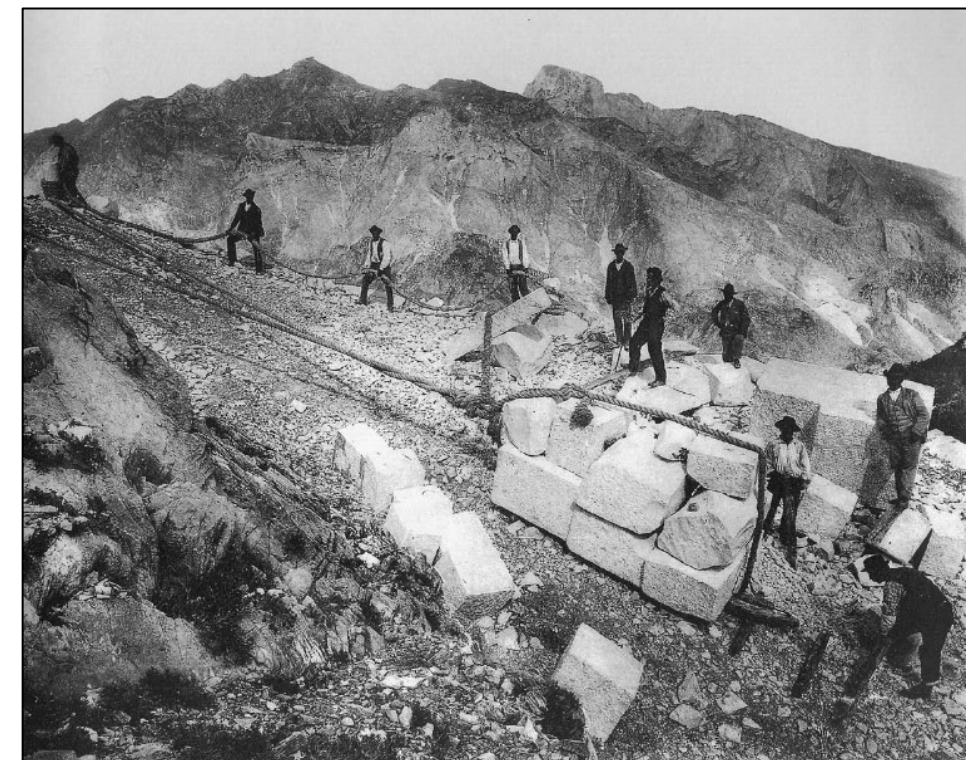


COMUNE DI STAZZEMA
PROVINCIA DI LUCCA



PIANI DI BACINO DI INIZIATIVA PUBBLICA DEI BACINI ESTRATTIVI NEL COMUNE DI STAZZEMA

FASCICOLO SCHEDA 13
QC13.7



**DOCUMENTAZIONE FOTOGRAFICA
INTERVISIBILITA'**



GRUPPO DI LAVORO

Nucleo di coordinamento

- Ing. Arianna Corfini (Comune Stazzema) – responsabile Settore Cave
- Ing. Angela Piano (Città Futura S.C.) – responsabile tecnico dell’incarico
- Arch. Giuseppe Lazzari (Città Futura S.C.) – coordinatore analisi e valutazioni territoriali e urbanistiche

Consulenti di Città Futura

- Ing. Paolo Amadio (Città Futura S.C.) – elaborazioni cartografiche G.I.S. e S.I.T.
- Dott. Antonella Grazzini (Città Futura S.C.) – valutazione e materie ambientali
- Dott. For. Claudio Lorenzoni (Città Futura S.C.) – valutazione territoriale vegetazionale

Analisi geologica territoriale

- Geol. Mauro Allagosta

Garante dell’informazione e della partecipazione (Comune di Stazzema)

- Dott. Michele Morabito

Responsabile del procedimento

Ing. Arianna Corfini

Sindaco

Maurizio Verona



1 - Bacini Monte Corchia e Borra Larga

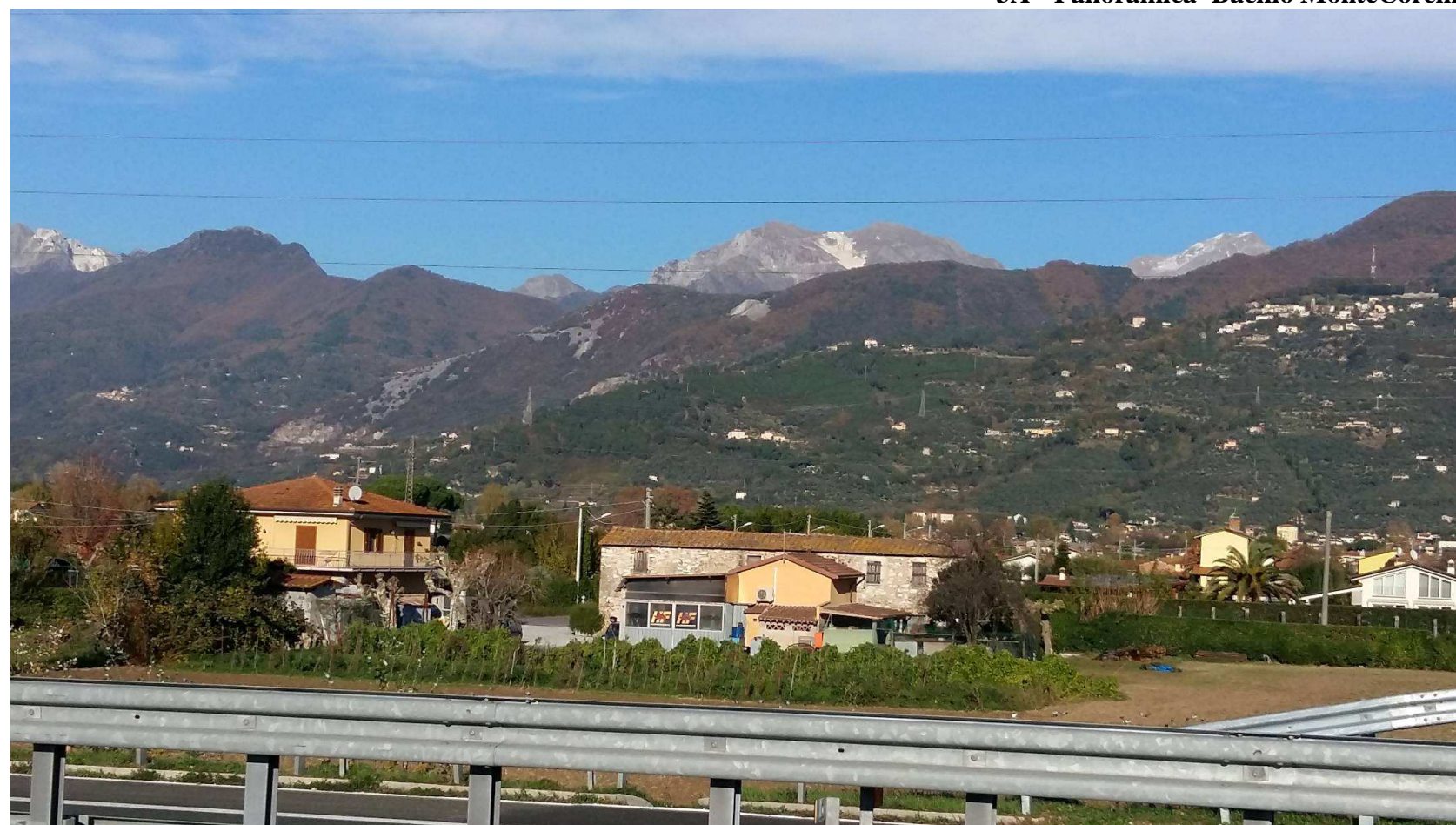


2 - Panoramica dal Paese di Basati (Seravezza) del Bacino Monte Corchia, da destra a sinistra le cave: Tavolini – Piatriccioni – Borra Larga

NB. La documentazione fotografica presente in questo elaborato fa riferimento ai punti di presa della tavola OC13.5 “Carta del sistema antropico”



3A - Panoramica Bacino MonteCorchia



3B - Panoramica dall'autostrada A12 Bacino Monte Corchia



4 - Panoramica dal cavalcavia di Via Alpi Apuane - S.P.9 (Querceta) – Bacino Monte Corchia e Borra Larga



5A - Panoramica dal Pontile del Tonfano Bacino Monte Corchia

Larga



5B - Panoramica dal Pontile di Forte dei Marmi Bacino Monte Corchia e Borra



6A, 6B - Levigliani: Biglietteria per visitare le grotte del Corchia



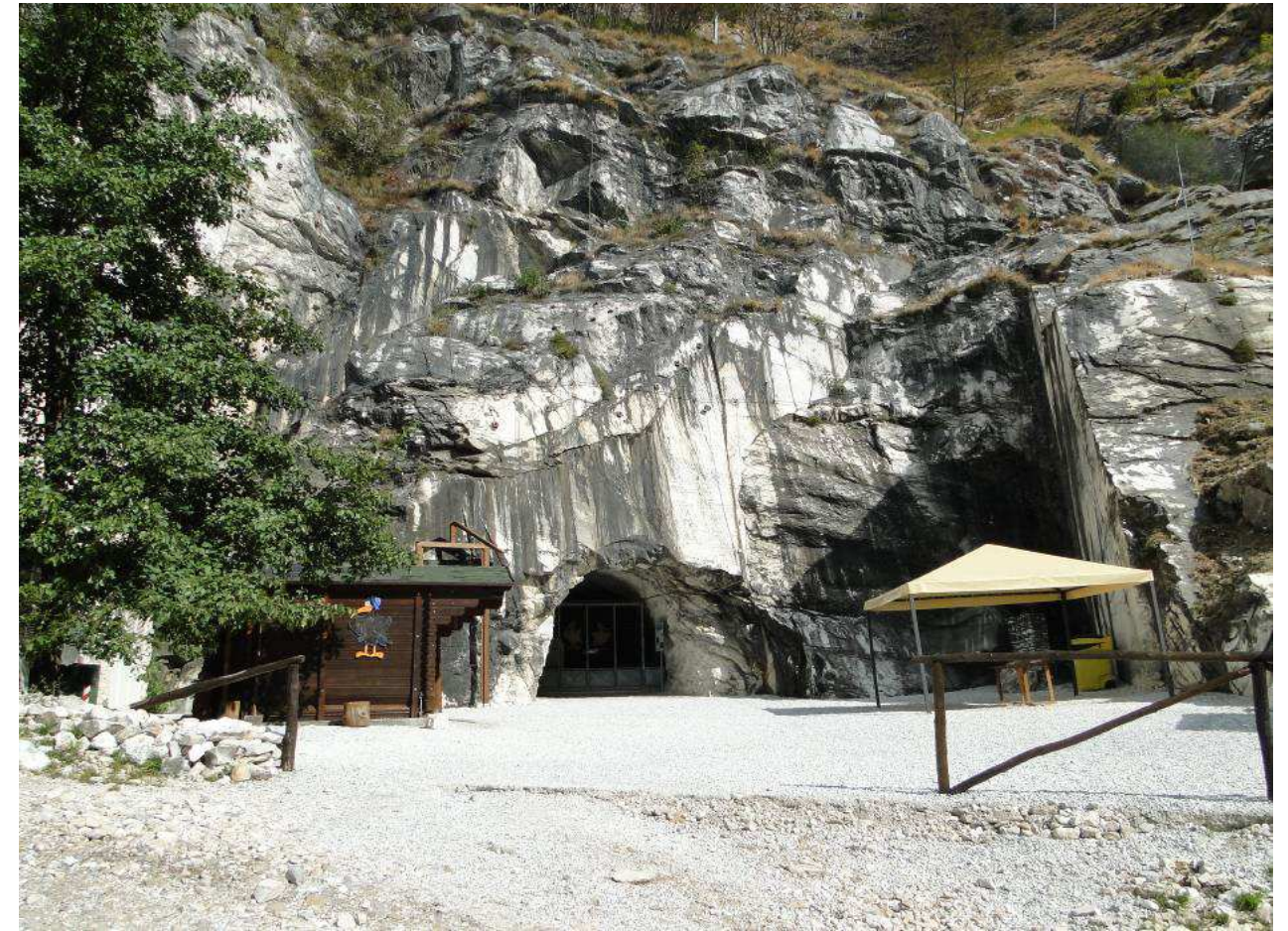
7A, 7B - Levigliani: Museo della Pietra Piegata



8, 9, 10 - Bacino Monte Corchia - Panoramiche da Levigliani



11A, 11B - Levigliani: le miniere dell'argento vivo



12A, 12B, 13A - Ingresso Antro del Corchia



13B - Strada di accesso Antro del Corchia



14 - Strada di accesso Antro del Corchia - Bacino Borra larga



15 - Crinale Bacino Monte Corchia – Cava Tavolini A



16 - Crinale Bacino Monte Corchia - a monte Cava Tavolini A



17 - Bacino Monte Corchia - Strada di accesso Cava Tavolini A



18 - Bacino Monte Corchia - Cava Tavolini A e ravaneto



19 - Bacino Monte Corchia - Infrastrutture Cava Tavolini A



20 - Bacino Monte Corchia - Infrastrutture Cave Tavolini A



21 - Bacino Monte Corchia - Infrastrutture Cave Tavolini A



22 - Bacino Monte Corchia - Cava Tavolini A



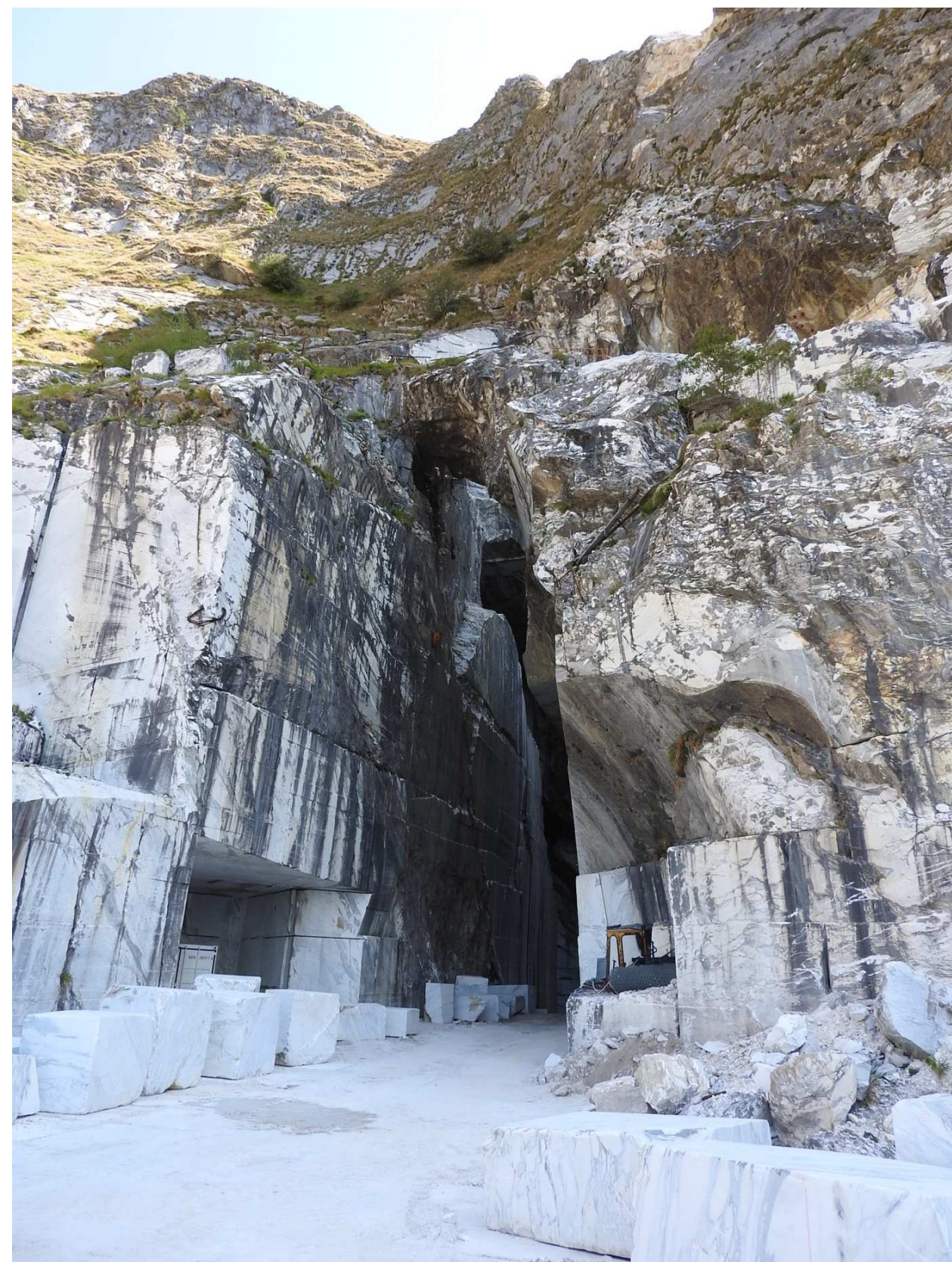
23 - Bacino Monte Corchia - Strada di accesso a Cava Tavolini B



24 - Bacino Monte Corchia - Cava Tavolini A



25 - Bacino Monte Corchia – Cava Piastraio



26 - Bacino MonteCorchia – Cava Piastraio



27 - Bacino Monte Corchia - Cava Piastriccioni



28 - Bacino Monte Corchia - Strada di accesso Cava Piastraio e Piastriccioni



29 - Panoramica Bacino Borra Larga



30 - Bacino Borra Larga strada di accesso, ravaneto e fronte cava



31 - Bacino Borra Larga interno cava