

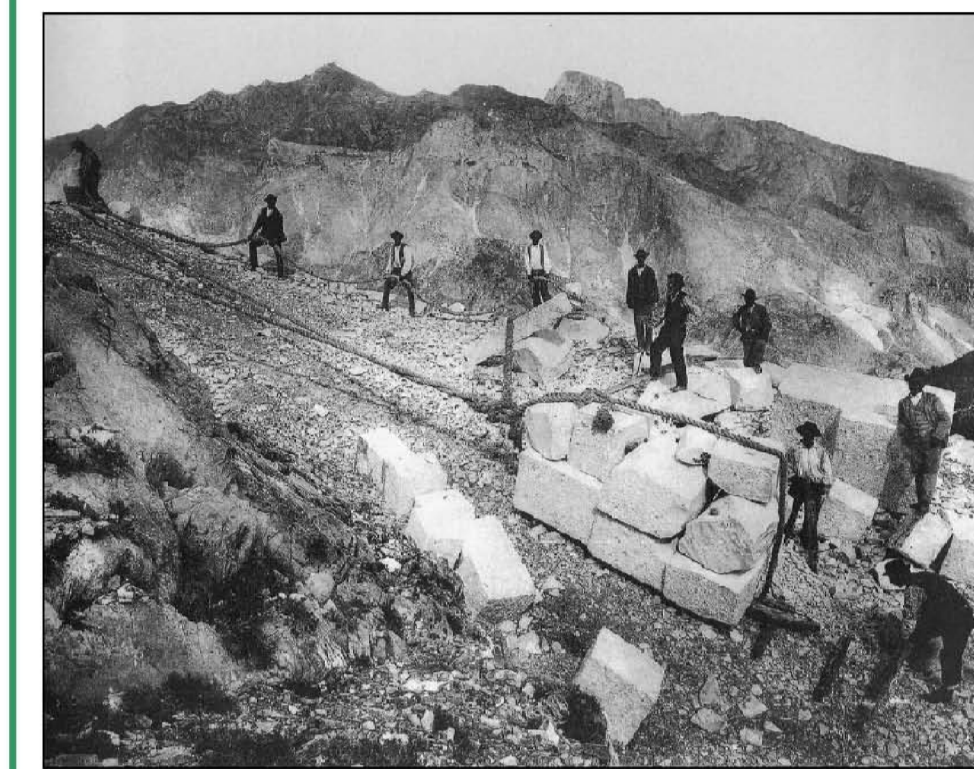


COMUNE DI STAZZEMA  
PROVINCIA DI LUCCA



PIANI DI BACINO DI INIZIATIVA  
PUBBLICA DEI BACINI ESTRATTIVI  
NEL COMUNE DI STAZZEMA

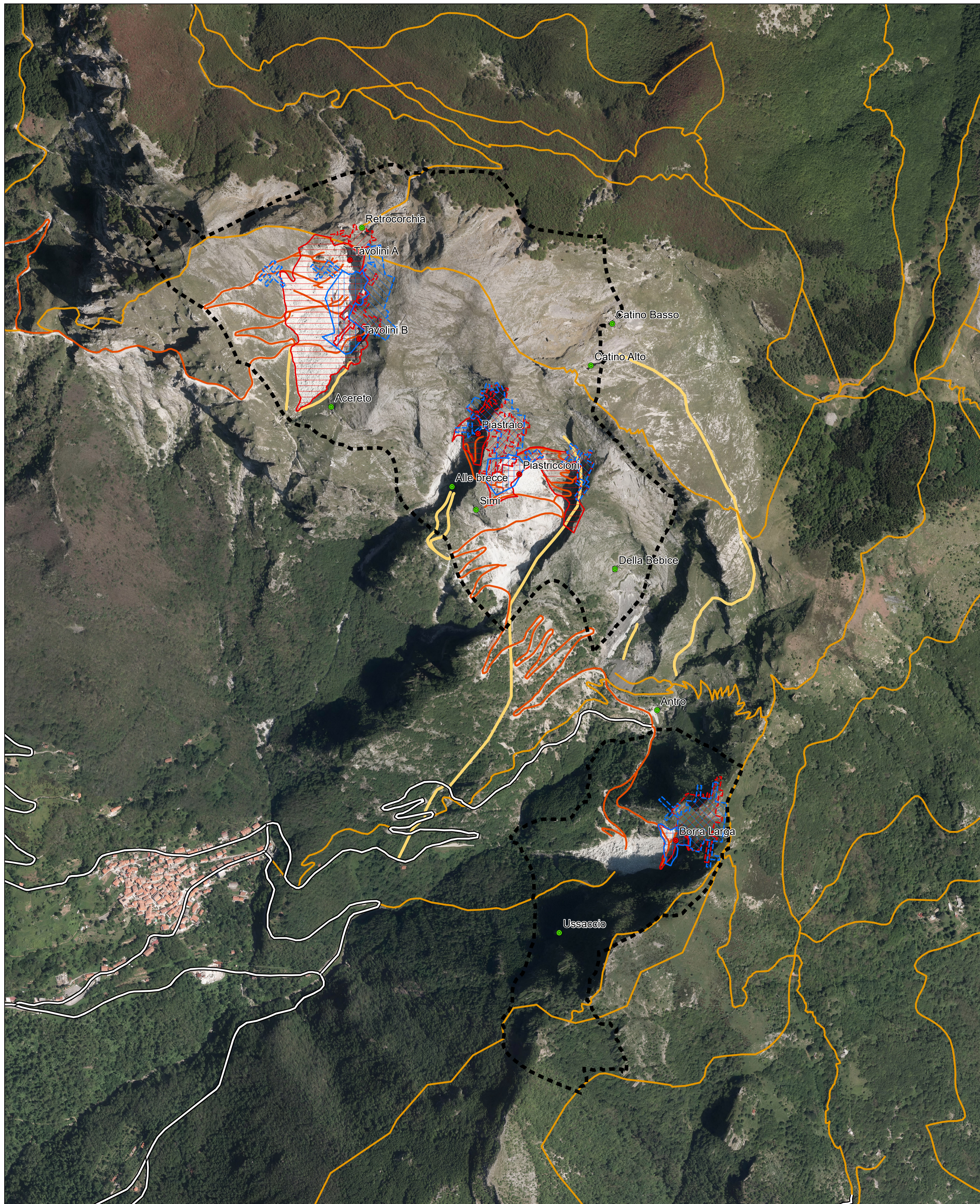
TAVOLA SCHEDA 13  
QC 13.2



STATO AUTORIZZATO



Revisione Ottobre 2018



Legenda

- Viabilità urbana e extraurbana
- Sentieri
- Viabilità di cava
- Via di lizza
- Bacino estrattivo
- STATO AUTORIZZATO - Piazzali e attività di escavazione a cielo aperto
- STATO AUTORIZZATO - Aree di escavazione in sotterraneo
- STATO ATTUALE - Piazzali e attività di escavazione a cielo aperto
- STATO ATTUALE - Aree di escavazione in sotterraneo
- Cava attiva
- Cava dismessa
- Cava dismessa rinaturalizzata

Le perimetrazioni relative all'autorizzazione in corso di validità riportate nella tavola sono desunte dagli elaborati grafici depositati presso il Comune di Stazzema il cui estratto è riportato in relazione.

scala 1:5.000