

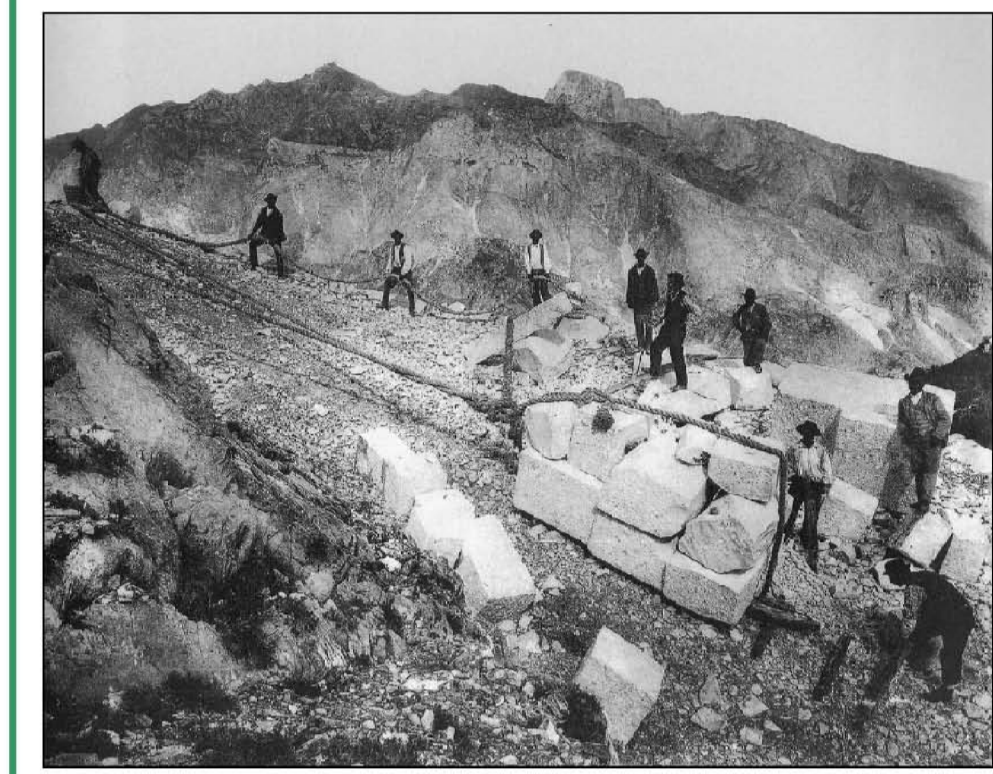


COMUNE DI STAZZEMA
PROVINCIA DI LUCCA



PIANI DI BACINO DI INIZIATIVA
PUBBLICA DEI BACINI ESTRATTIVI
NEL COMUNE DI STAZZEMA

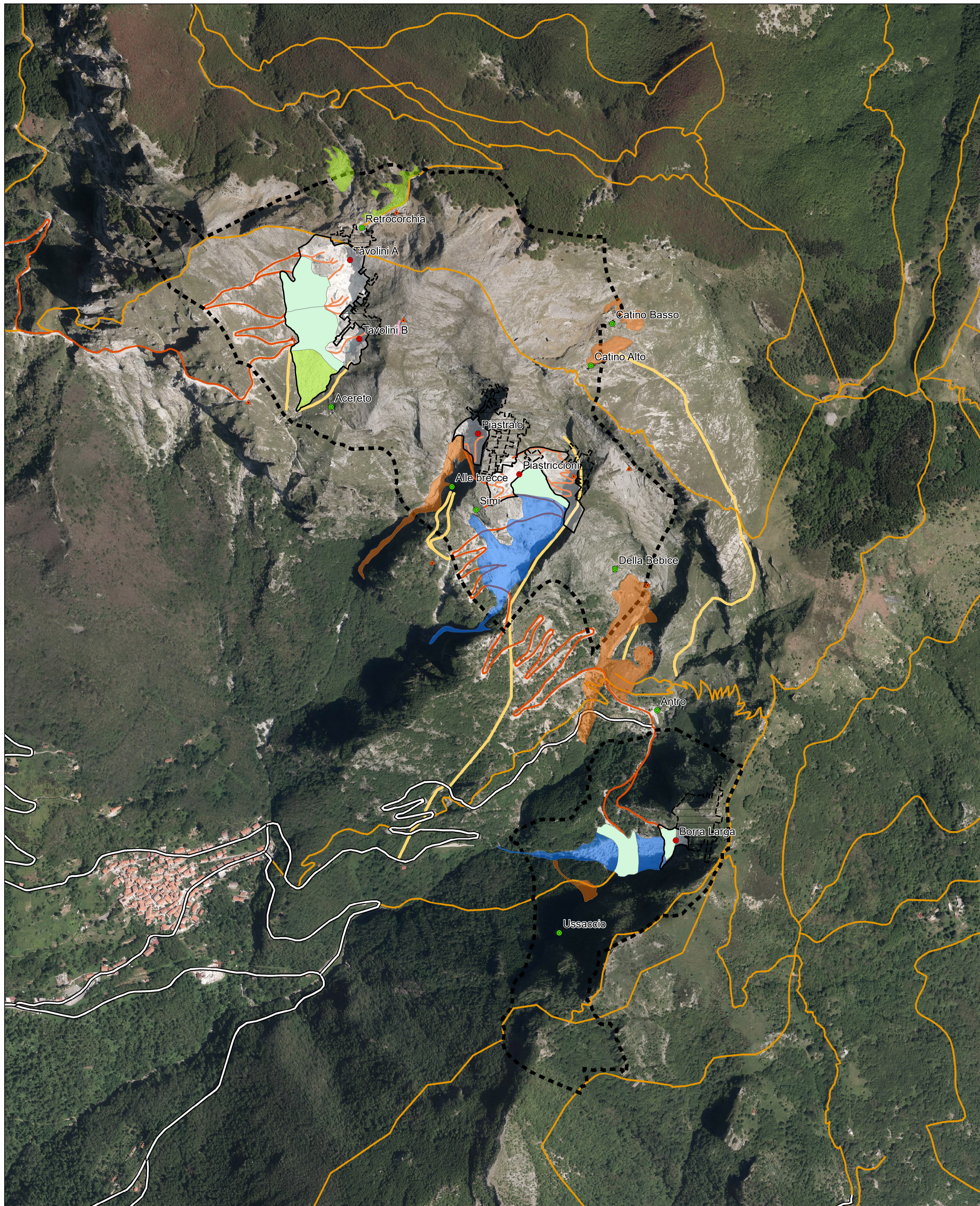
TAVOLA SCHEDA 13
QC 13.1



STATO ATTUALE



Revisione Ottobre 2018



Legenda

- Viabilità urbana e extraurbana
- Sentieri
- Viabilità di cava
- Via di lizza
- Bacino estrattivo
- Piazzali e attività di escavazione a cielo aperto
- Aree di escavazione in sotterraneo
- Cava attiva
- Cava dismessa
- Cava dismessa rinaturalizzata
- Saggi di cava
- Ravaneti - Aree di gestione**
- I-G Inattivo gestione del detrito
- I-P Inattivo con prelievo
- I-PG Inattivo con prelievo e gestione
- Ravaneti - Granulometria**
- E Tessitura eterogenea da grandi clasti a fini
- I Informi
- P Pezzame
- C Sassi e scaglie

Le perimetrazioni riportate nella tavola sono desunte dal materiale di rilievo fornito al Comune di Stazzema dalle attività estrattive.

scala 1:5.000