

# 1. Insediamiento produttivo di Colle del Cavallo

## PERICOLOSITA'-FATTIBILITA'

Figura 8 - Carta Pericolosità Geologica, Idraulica e Sismica R.U. 2010 1:5.000

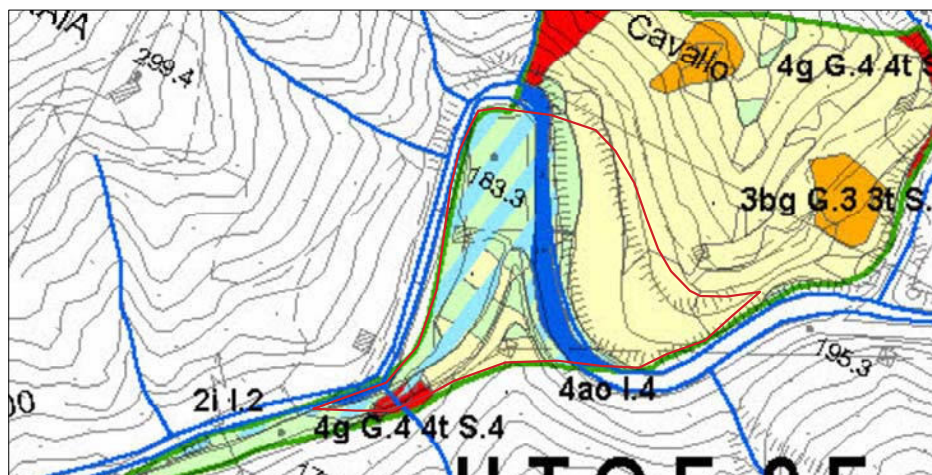


Figura 9 - Reticolo di gestione L.R. 79/2012 agg. DGRT 135/2017

**2g G.2 3t S.2**  
 Aree con assenza di forme e processi geomorfologici attivi e/o quiescenti, nelle quali sulla base di valutazioni geologiche, litotecniche e clivometriche, sono prevedibili limitati processi di degrado superficiale riconoscibili o neutralizzabili a livello di intervento diretto. Aree in cui sono possibili fenomeni di amplificazione stratigrafica degli effetti sismici

### Pericolosità media geomorfologica/sismica

**3ag G.3 3t S.3**  
 Aree prive di dissesti attivi e/o quiescenti, con indicatori morfologici precursori di fenomeni di instabilità (contropendenze, ondulazioni, lacerazioni, ecc.) nelle quali le condizioni geomorfologiche, litotecniche o clivometriche non permettono di escludere l'innescio di fenomeni gravitativi di bassa intensità. Aree con dissesti inattivi per cause naturali e/o artificiali di medie o grandi dimensioni e/o con evidenze di ruscellamento diffuso o concentrato. Possibile riattivazione sismica di tali fenomeni. Aree suscettibili di amplificazione sismica per contatti tra litotipi con caratteristiche fisicomeccaniche molto diverse o faglie

**3bg G.3 3t S.3**  
 Aree con assenza di forme e processi geomorfologici attivi, interessate da frane quiescenti e/o indizi morfologici precursori di fenomeni di instabilità (contropendenze, ondulazioni, lacerazioni, ecc.) nelle quali non si possono escludere o sono prevedibili attivazioni o riattivazioni di movimenti di massa di media intensità. Possibile riattivazione sismica di tali fenomeni. Aree suscettibili di amplificazione sismica per contatti tra litotipi con caratteristiche fisicomeccaniche molto diverse o faglie

### Pericolosità elevata geomorfologica/sismica

**4g G.4 4t S.4**  
 Aree interessate da frane attive e/o da diffusi fenomeni di degrado attivo, quali movimenti di massa o erosioni di qualsiasi intensità. Possibile accentuazione sismica di tali fenomeni

### Pericolosità idraulica media

**2i I.2**  
 Aree di pianura con notizie storiche di eventi alluvionali eccezionali di classe III o superiore, attualmente considerati in sicurezza idraulica dall'Autorità di Bacino Toscana Nord.

SPECCHIETTO RIASSUNTIVO - COLLE DEL CAVALLO			
PERICOLOSITA' GEOLOGICA	PAI	PS 2006	RU 2010
	-	Parte 2g-parte 3ag	2g - G.2/3ag - G.3/4g - G.4
PERICOLOSITA' IDRAULICA	PAI	PS 2006	RU 2010
	-	2i 4ao/4ae - I.4 parte	4ao/4ae - I.4 parte 2i-I.2 parte
PERICOLOSITA' SISMICA	PS 2006	RU 2010	VULNERABILITA' IDROGEOLOGICA
	3t	3t - S.3	2B - MEDIA
SINTESI			
PERICOLOSITA'	GEOLOGICA	IDRAULICA	SISMICA
	G.2 - G.3 - G.4	I.2 - I.4	S.3
FATTIBILITA'	GEOLOGICA	IDRAULICA	SISMICA
	F.2 - F.3 - F.4	F.2 - F.4	F.2

Rispetto delle indicazioni di cui alla L.R. 79/2012 per i corsi d'acqua del Reticolo di gestione L.R. 79/2012 agg. DGRT 135/2017 - Rfi. T. Cardoso