



COMUNE DI STAZZEMA
Medaglia d'oro al valor militare

- VARIANTE AL REGOLAMENTO URBANISTICO -
CONFERMA O STRALCIO DELLE PREVISIONI DI TRASFORMAZIONE
DECADUTE, ADEGUAMENTO ED INTEGRAZIONE DI PREVISIONI E
PERIMETRAZIONI DI INTERESSE PUBBLICO E GENERALE IN
ADEGUAMENTO O CONFORMITA' ALLA PIANIFICAZIONE
SOVRAORDINATA (P.I.T. con valenza di P.P.R., P.T.C., P.S.)

Quadro progettuale
ESTRATTI CARTOGRAFICI
(previsioni attuali e di variante)

**Modificati in esito alle integrazioni richieste dal Genio Civile
e con la proposta di controdeduzioni alle osservazioni pervenute**

Testo ed estratti interessati = **Testo (rosso) evidenziato**

Testo ed estratti emendati = **Testo (rosso) barrato**

Testo ed estratti introdotti = **Testo (rosso) sottolineato**



Febbraio 2019

Quadro progettuale
ESTRATTI CARTOGRAFICI
(previsioni attuali e di variante)

INDICE

1. Conferma “Insediamento produttivo di progetto” (P.I.P.) in Loc. Colle del Cavallo	3
2. Area per depositi, spazi espositivi, stoccaggio e prima lavorazione, in loc. Loppieto.	4
3. Nuovo “Insediamento commerciale – direzionale di progetto”, in Fraz.. Retignano	5
4. Nuova “Aree a verde pubblico e verde sportivo” in Fraz. Levigliani	6
5. Nuova “Aree per parcheggio pubblico” in Fraz. Cardoso (ex cava La Penna)	7
6. Nuova “Aree per parcheggio pubblico” in Fraz. Pomezzana	8
7. Ampliamento “Aree a verde pubblico e verde sportivo” in Fraz. Levigliani	9
8. Adeguamento della viabilità vicinale in loc. Iacco in Fraz. Stazzema	10
9. Adeguamento della viabilità vicinale in Fraz. Stazzema	12
10. Corretta classificazione di insediamenti esistenti, in diverse località e frazioni	13
11. Nuovo percorso pedonale di accesso ad insediamenti esistenti in Fraz. Stazzema	18
12. Ampliamento dell' “Area per parcheggio pubblico” in località Carbonaia, Fraz. Mulina	19
13. Nuova “Aree per parcheggio pubblico” in Fraz. Pomezzana, località La Fontana	20

.....

1. Conferma “Insedimento produttivo di progetto” (P.I.P.) in Loc. Colle del Cavallo

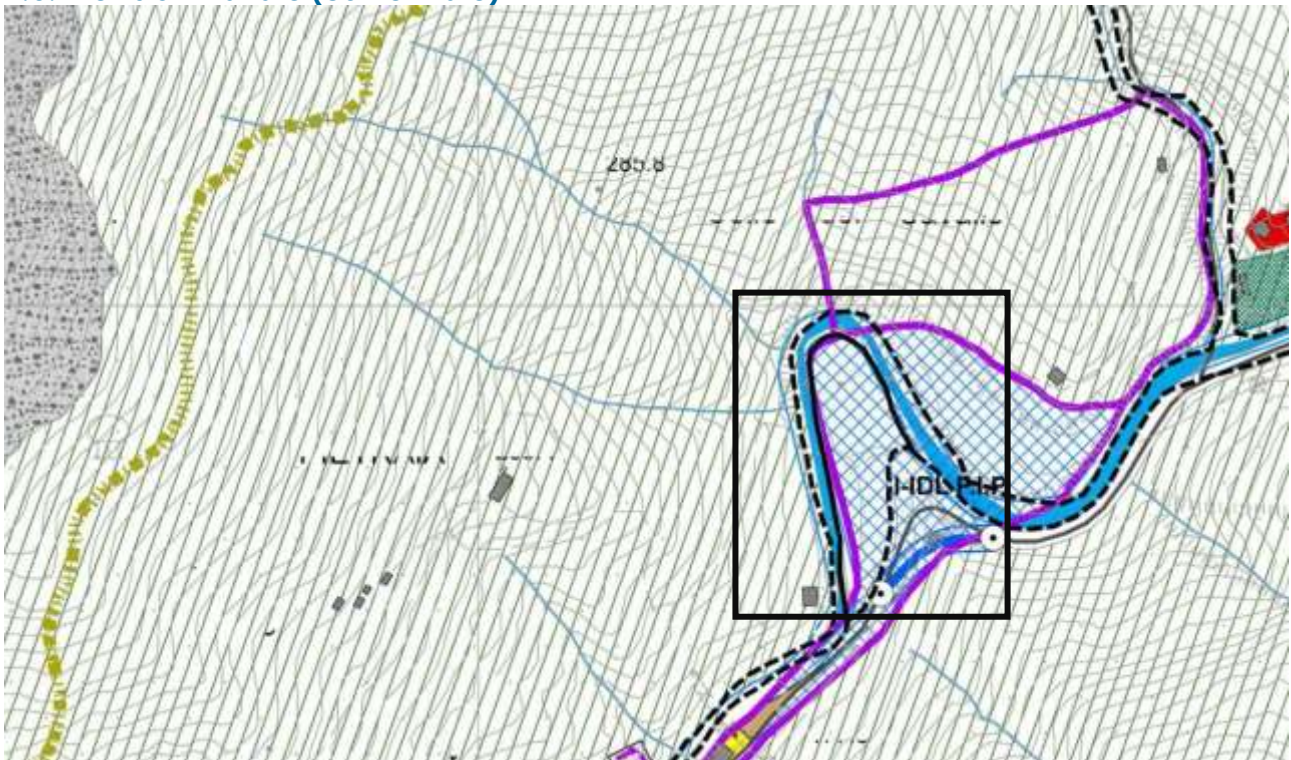
(Conferma della sola previsioni di “Nuovo insediamento produttivo di progetto, area n. I”, con esclusione della nuova edificazione e dell’aumento di S.U.L., con contestuale aggiornamento del quadro conoscitivo del P.T.C. - vedi articolo 40 delle N.T.A.)

R.U. Previsioni esistenti



scala 1:5.000

R.U. Previsioni variate (confermate)

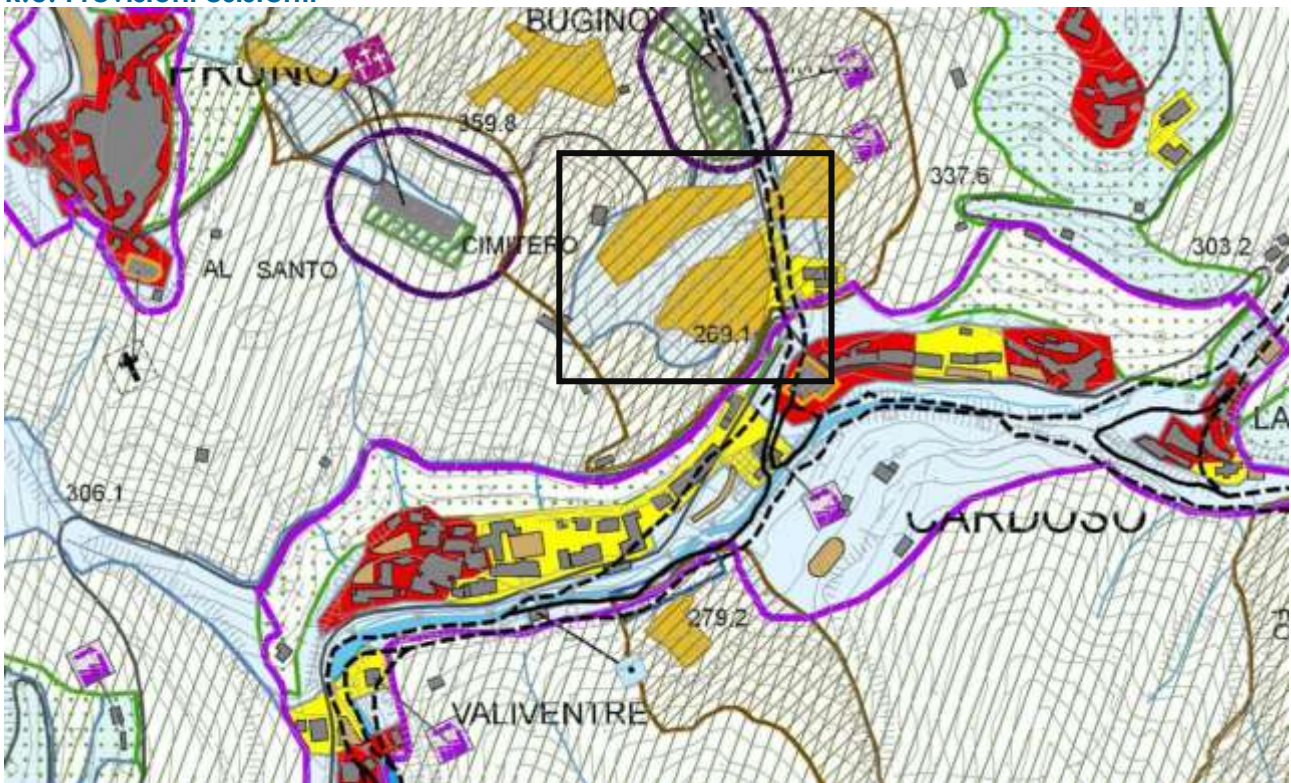


scala 1:5.000

2. Area per depositi, spazi espositivi, stoccaggio e prima lavorazione, in loc. Loppieto.

(Con individuazione della previsione di “Nuovo insediamento produttivo di progetto - area n. III”, vedi articolo 40 delle N.T.A.)”

R.U. Previsioni esistenti



scala 1:5.000

R.U. Previsioni variate

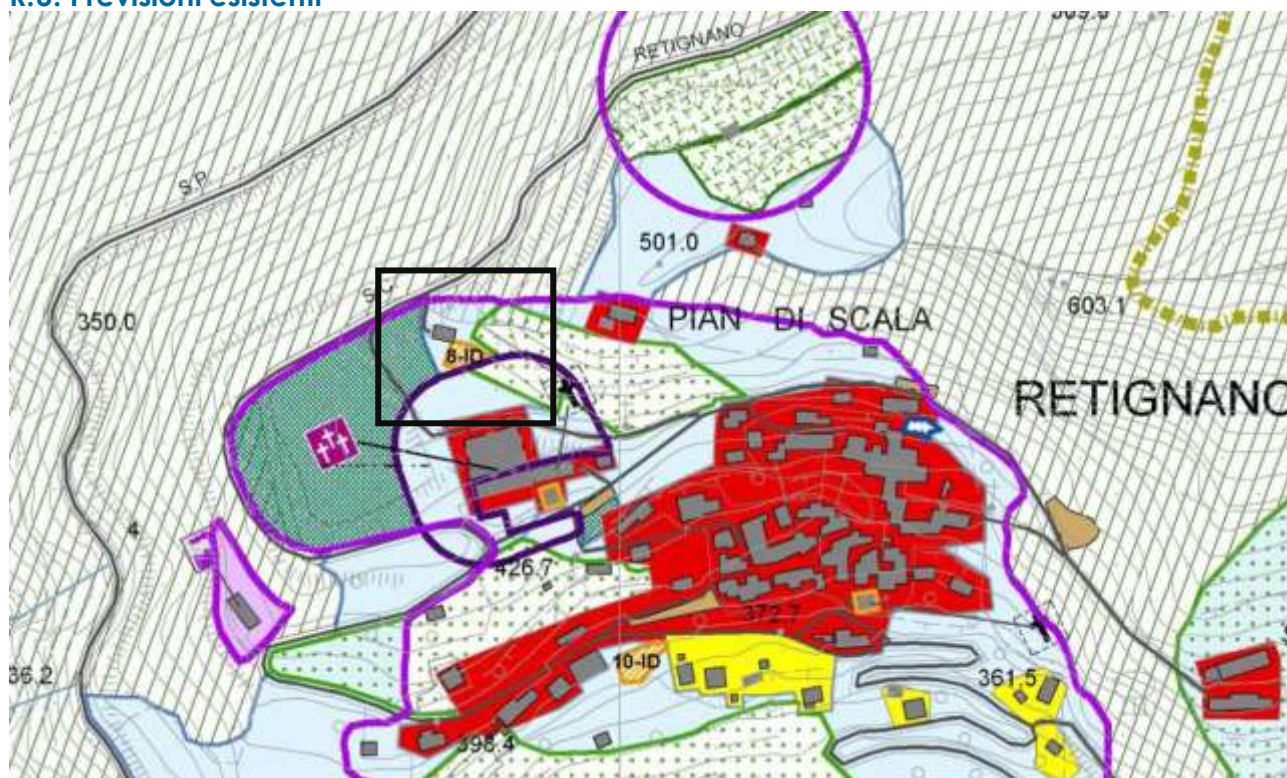


scala 1:5.000

3. Nuovo “Insedimento commerciale – direzionale di progetto”, in Fraz.. Retignano

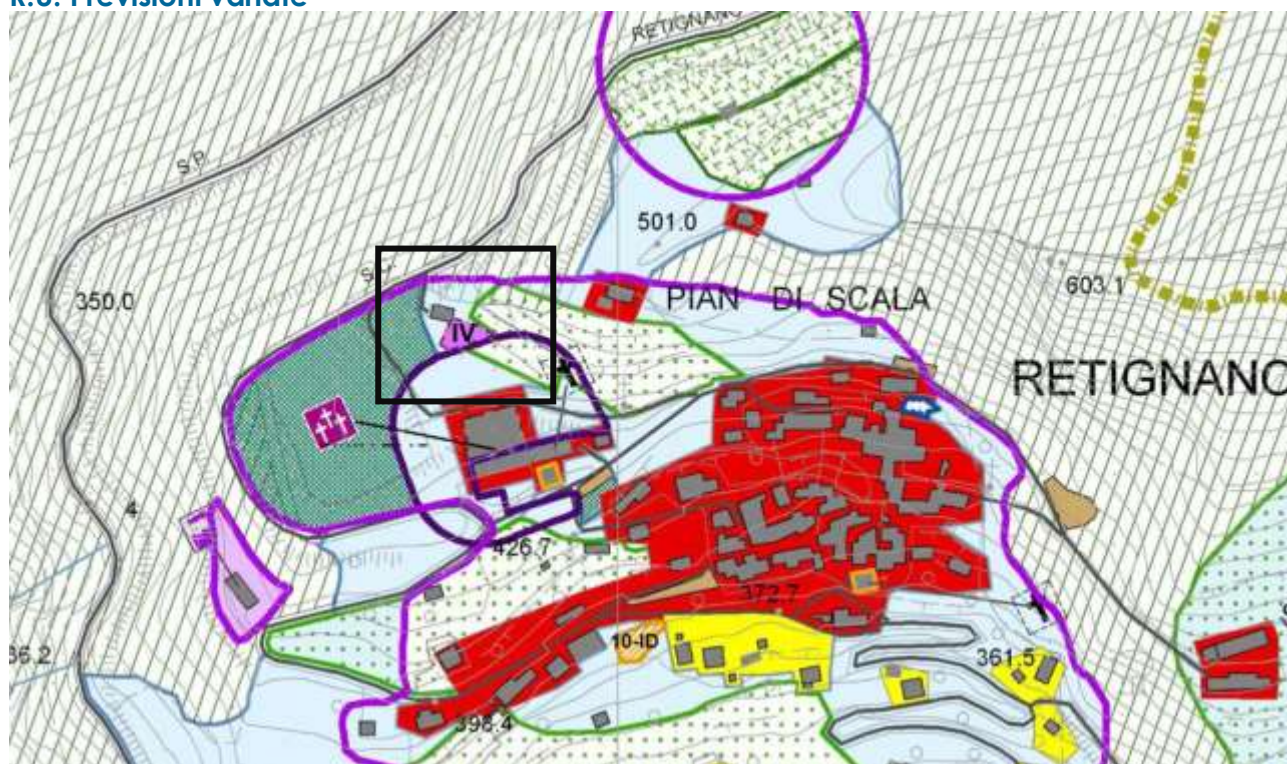
(Con individuazione della previsione di “Nuovo insediamento produttivo di progetto - area n. IV”, vedi articolo 40 delle N.T.A.)”

R.U. Previsioni esistenti



scala 1:5.000

R.U. Previsioni variate

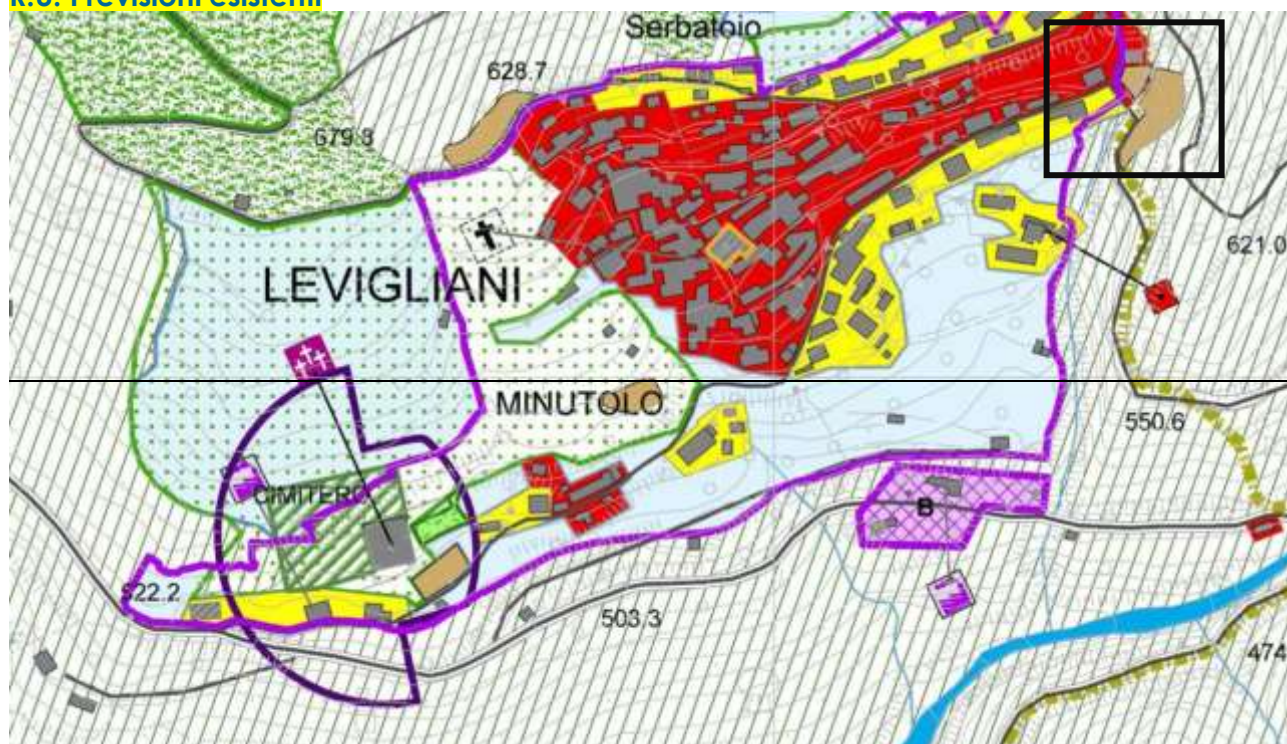


scala 1:5.000

4. Nuova "Aree a verde pubblico e verde sportivo" in Fraz. Levigliani 1

(Individuazione di una nuova "Area a verde pubblico e verde sportivo", vedi articolo 56 delle N.T.A.)

R.U. Previsioni esistenti



scala 1:5.000

R.U. Previsioni variate



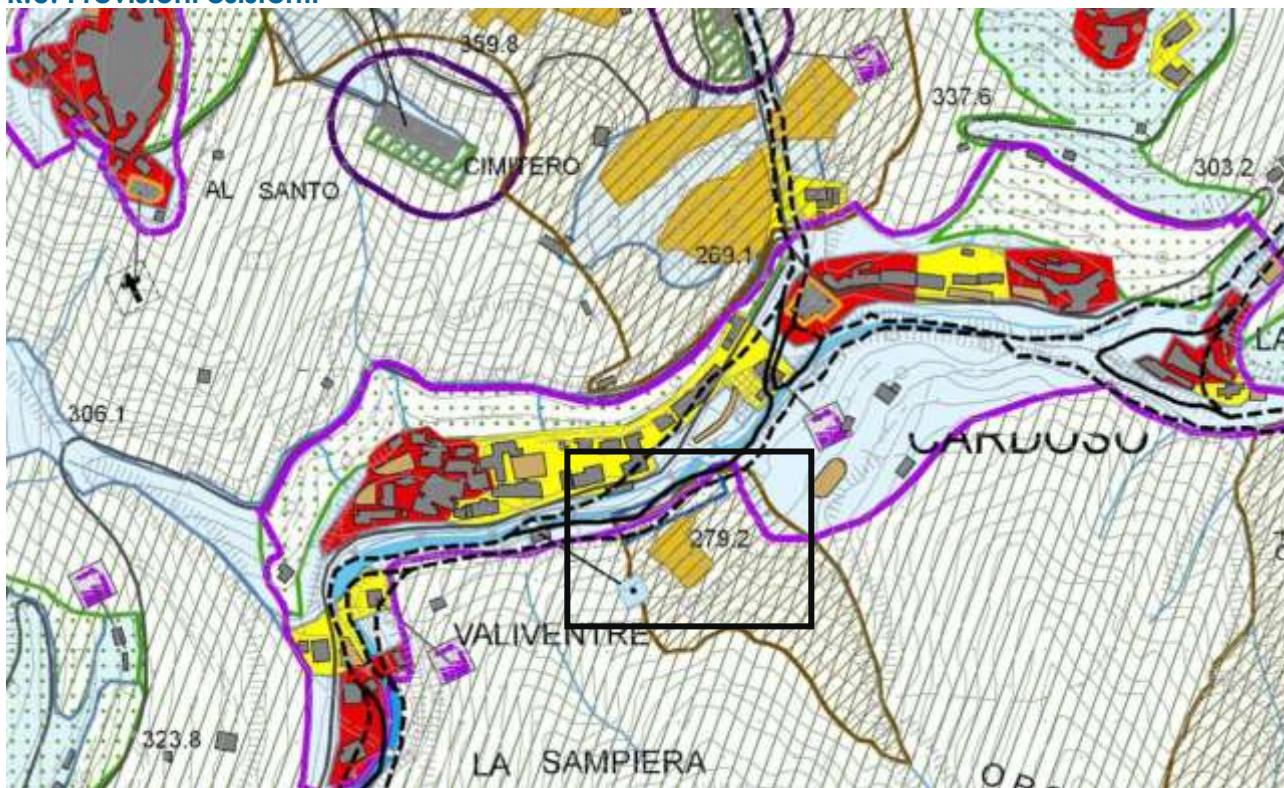
scala 1:5.000

¹ Previsione stralciata in esito alle richieste di integrazione del Genio Civile (Regione Toscana)

5. Nuova "Aree per parcheggio pubblico" in Fraz. Cardoso (ex cava La Penna)

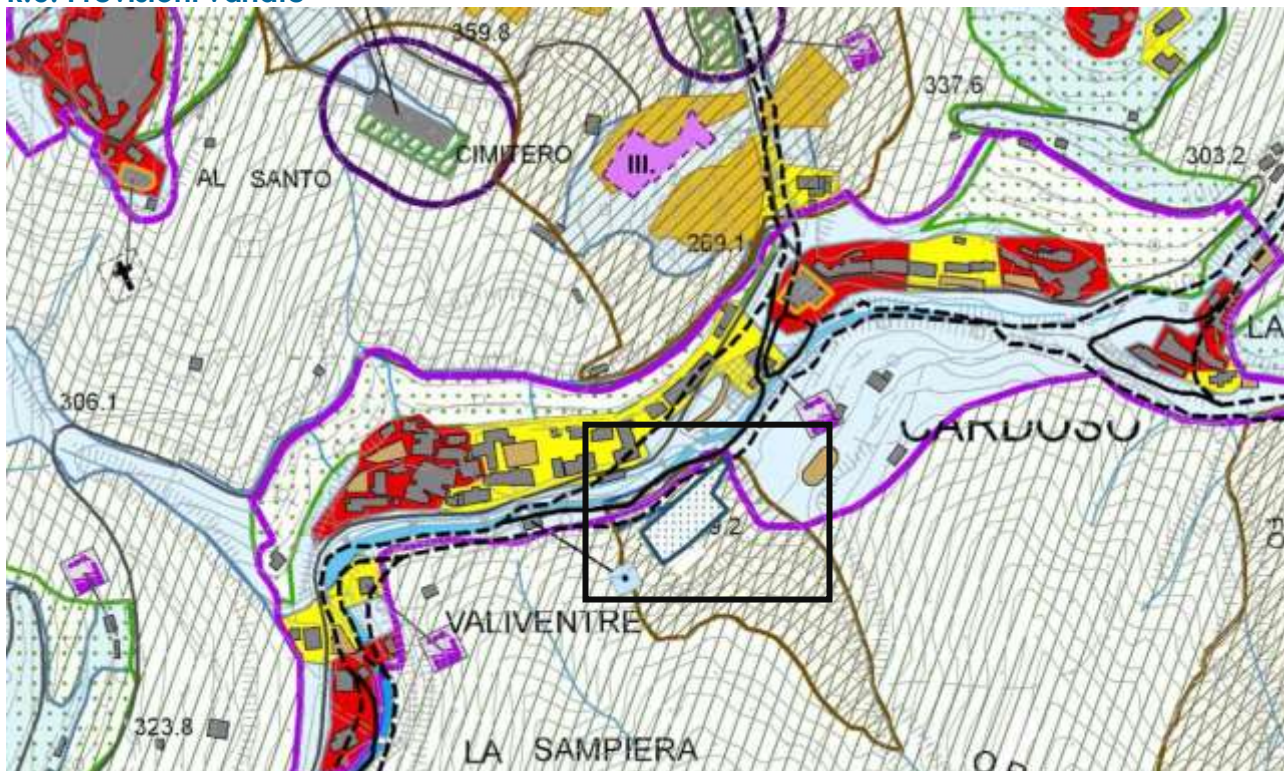
(Individuazione di una nuova "Area a parcheggio pubblico", vedi articolo 57 delle N.T.A.)

R.U. Previsioni esistenti



scala 1:5.000

R.U. Previsioni variate

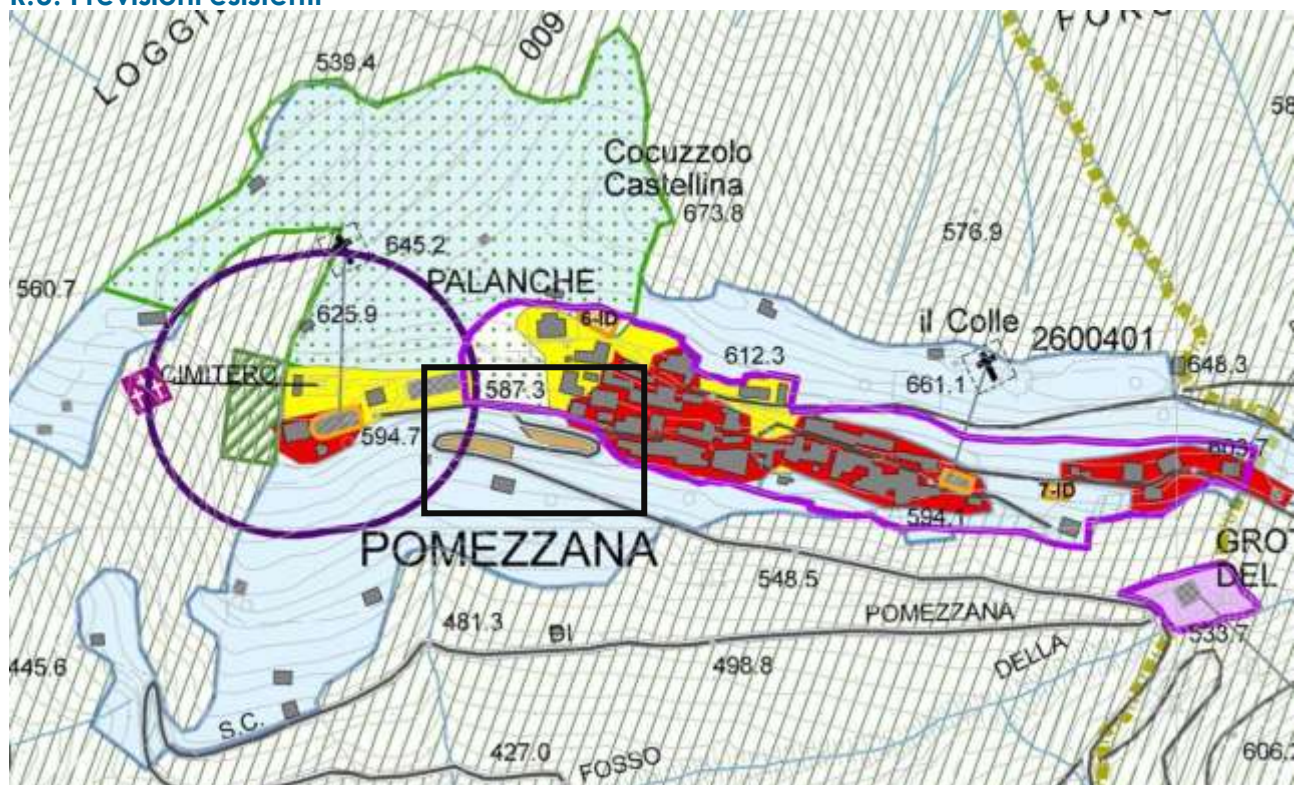


scala 1:5.000

6. Nuova "Aree per parcheggio pubblico" in Fraz. Pomezzana

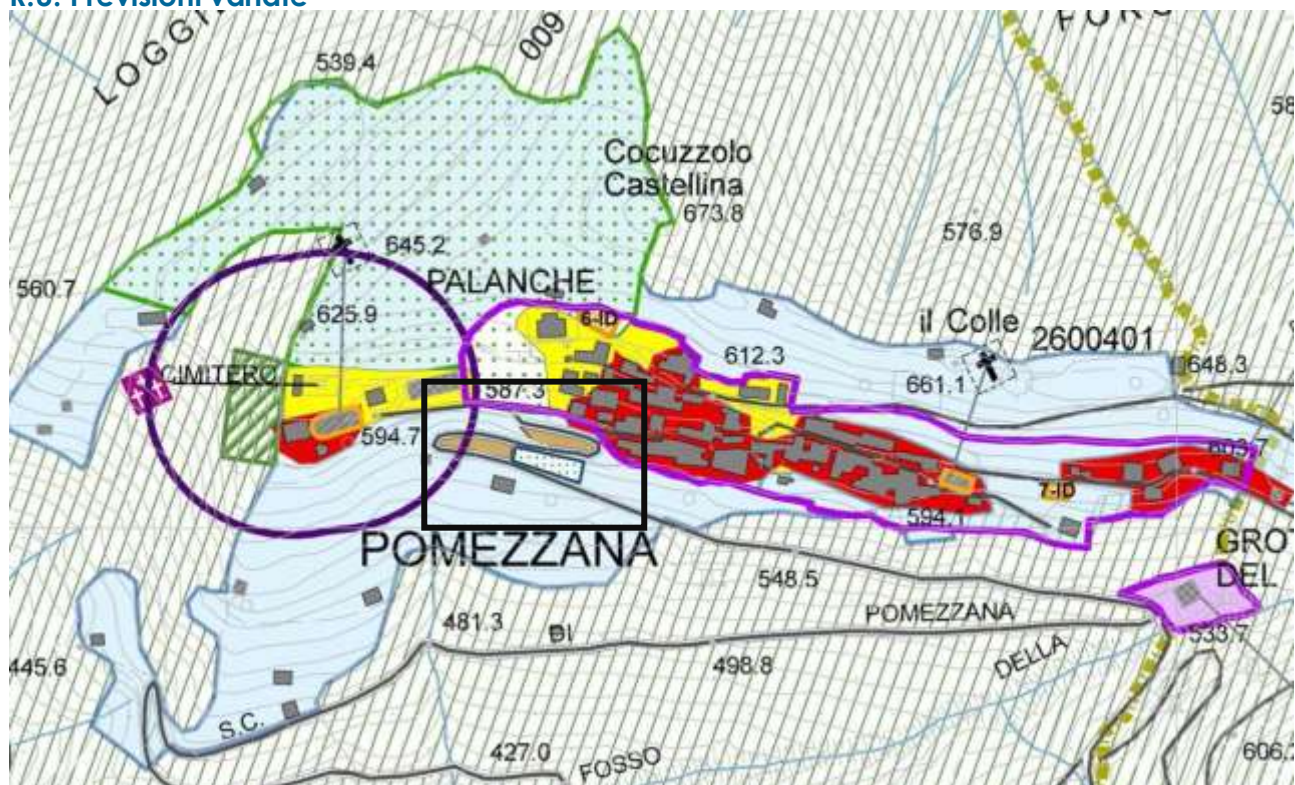
(Individuazione di una nuova "Area a parcheggio pubblico", vedi articolo 57 delle N.T.A.)

R.U. Previsioni esistenti



scala 1:5.000

R.U. Previsioni variate

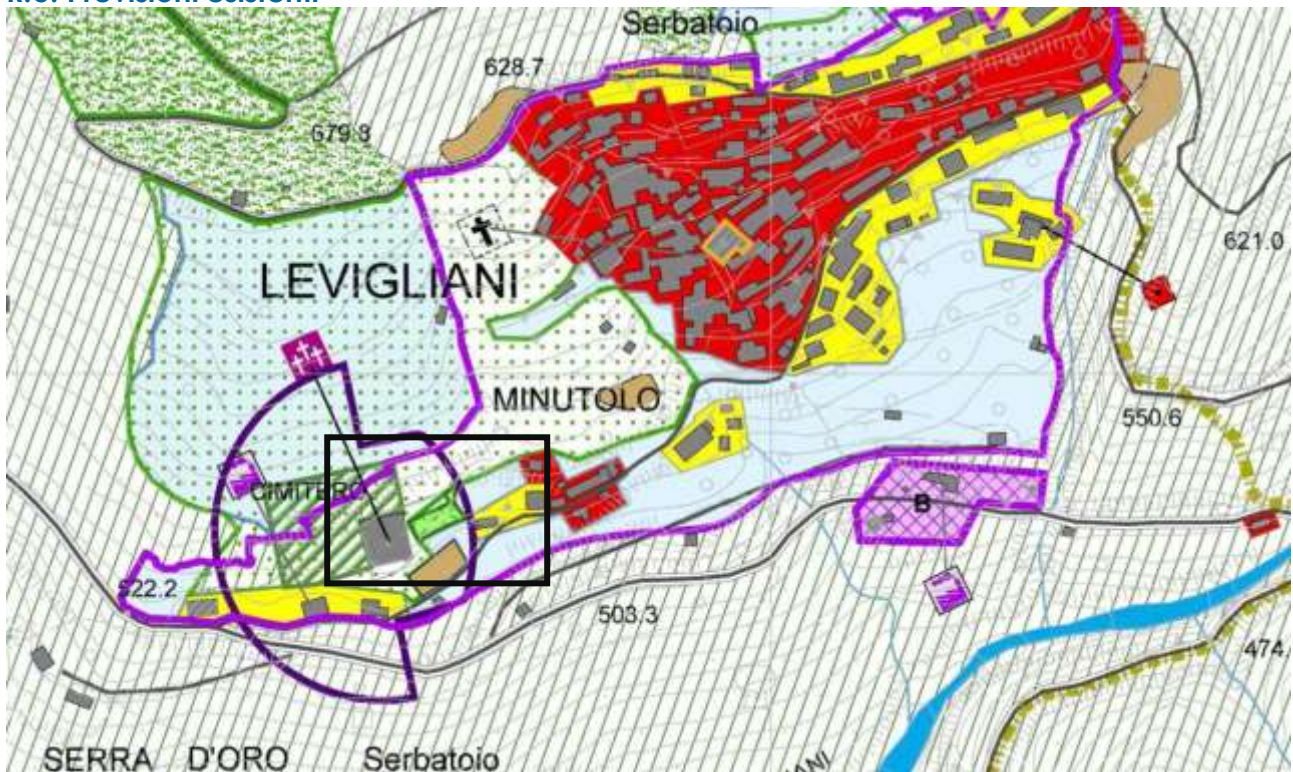


scala 1:5.000

7. Ampliamento “Aree a verde pubblico e verde sportivo” in Fraz. Levigliani

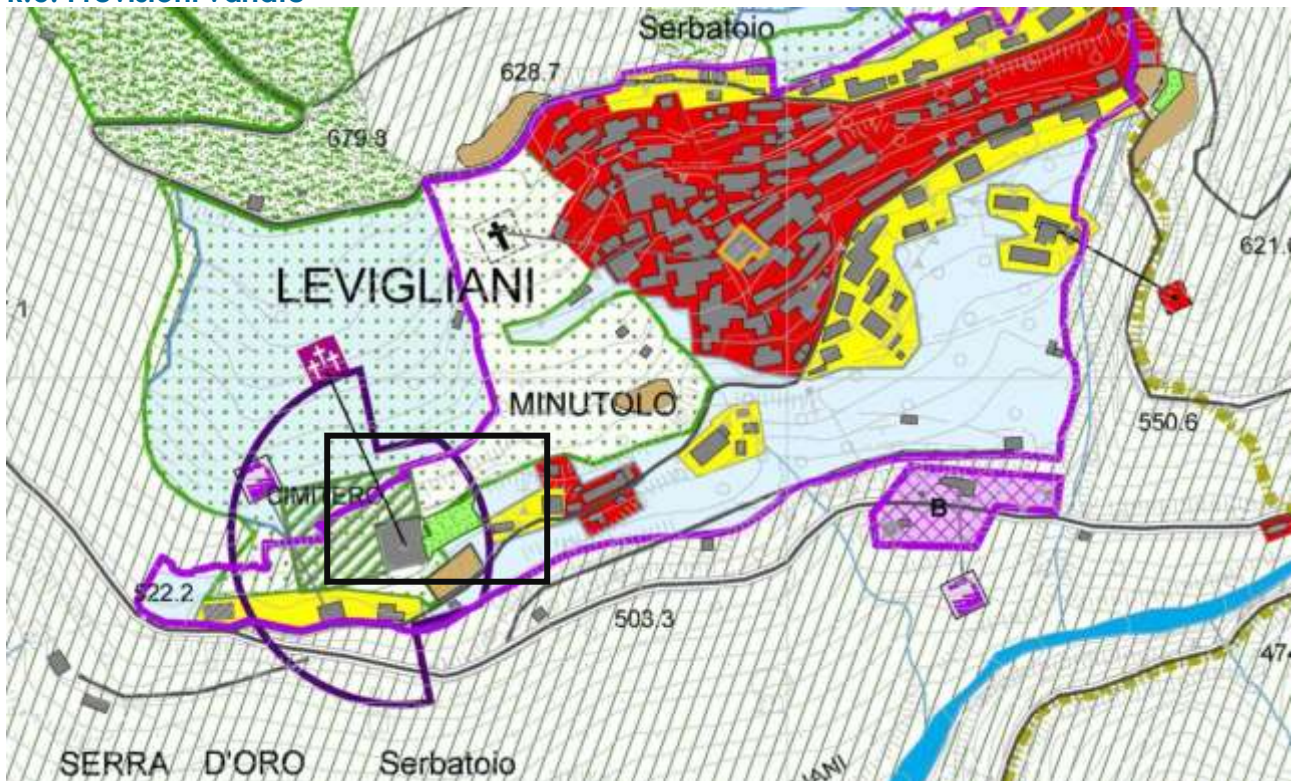
(Individuazione di una nuova “Area a verde pubblico e verde sportivo”, in ampliamento a previsioni pubbliche esistenti, vedi articolo 56 delle N.T.A.)

R.U. Previsioni esistenti



scala 1:5.000

R.U. Previsioni variate



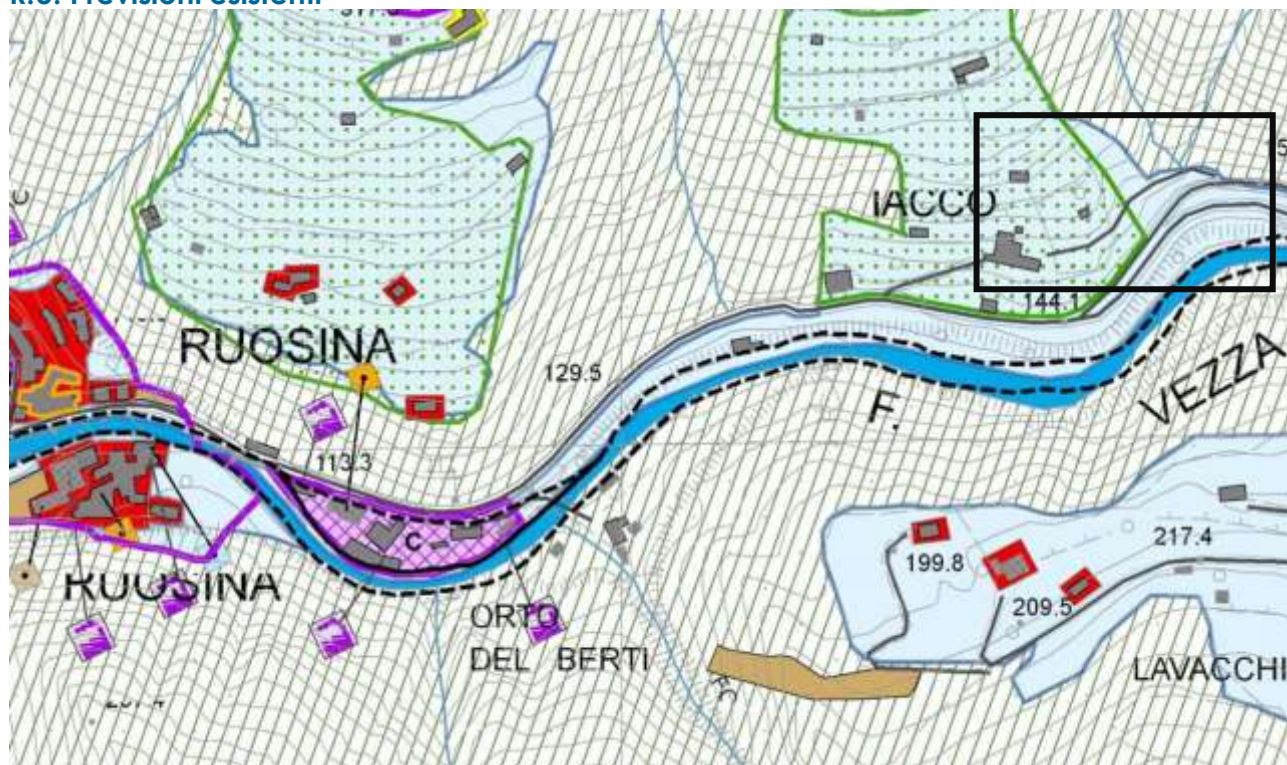
scala 1:5.000

8. Adeguamento della viabilità vicinale in loc. Iacco in Fraz. Stazzema

(Individuazione di una nuova previsione di “Viabilità di nuova previsione”, in adeguamento della viabilità vicinale esistente, vedi articolo 52 delle N.T.A.)

Adeguamento viabilità vicinale

R.U. Previsioni esistenti



scala 1:5.000

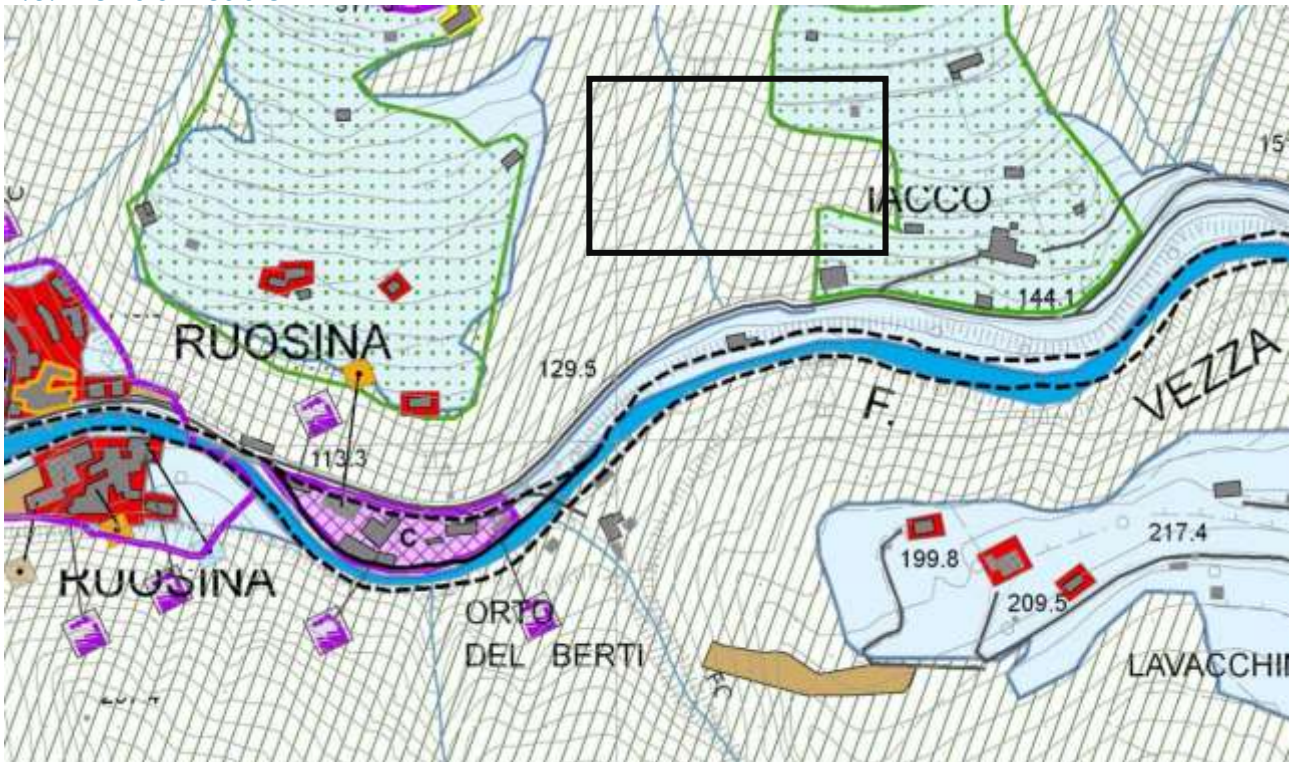
R.U. Previsioni variate



scala 1:5.000

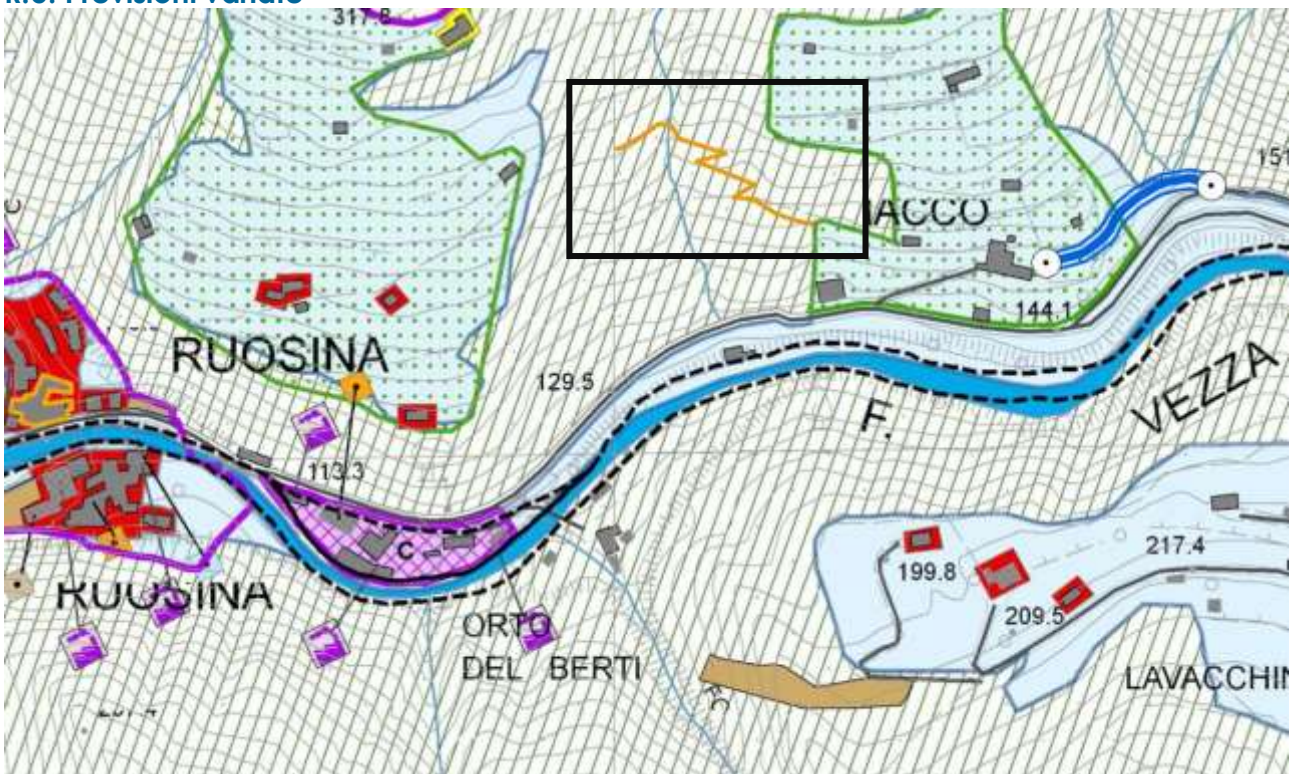
(Messa in sicurezza del sentiero pedonale e della viabilità vicinale esistente, vedi articolo 49 delle N.T.A.)

Messa in sicurezza sentiero pedonale
R.U. Previsioni esistenti



scala 1:5.000

R.U. Previsioni variate

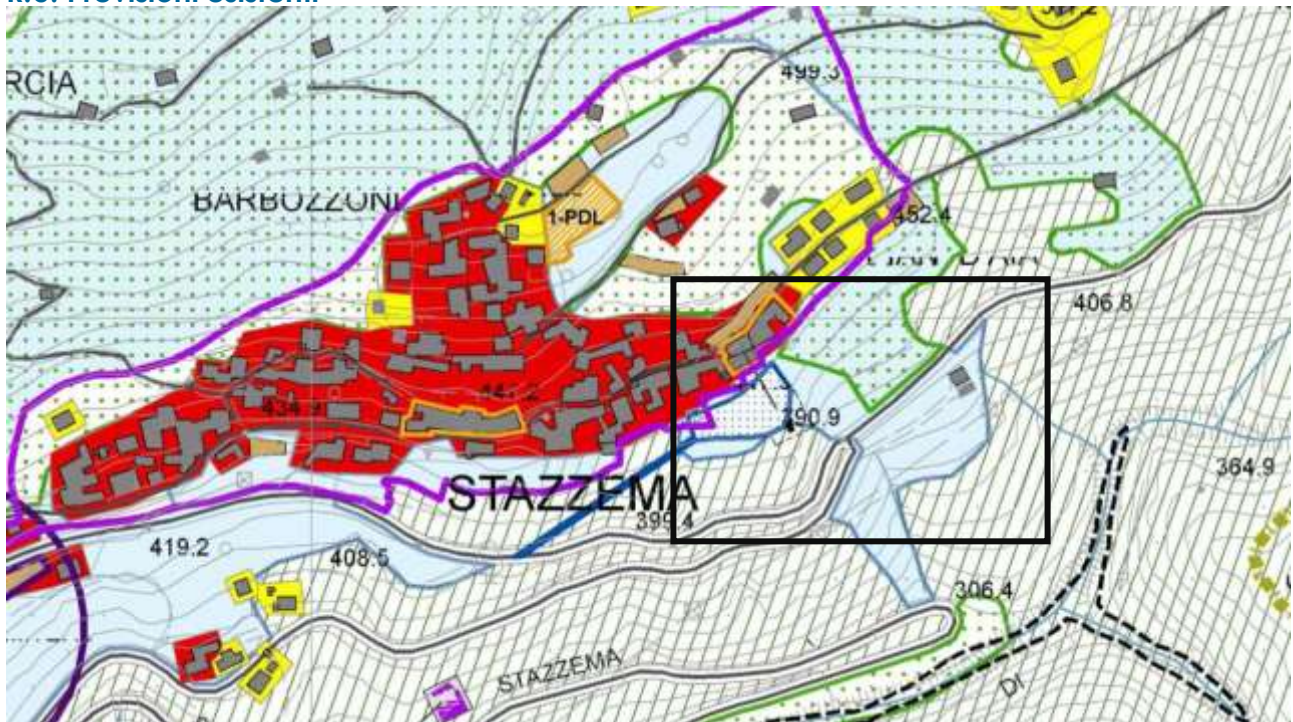


scala 1:5.000

9. Adeguamento della viabilità vicinale in Fraz. Stazzema

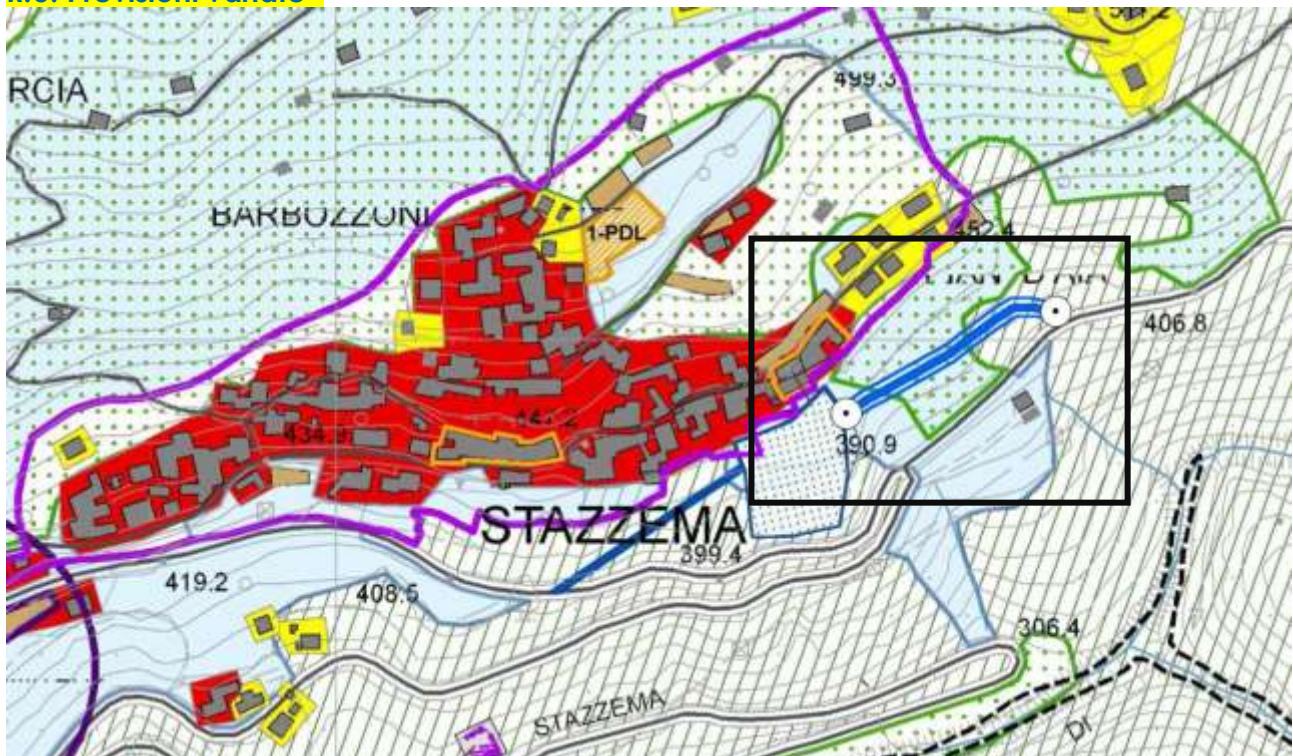
(Individuazione di una nuova previsione di “Viabilità di nuova previsione”, in adeguamento della viabilità vicinale esistente , vedi articolo 52 delle N.T.A.)

R.U. Previsioni esistenti



scala 1:5.000

R.U. Previsioni variate ²



scala 1:5.000

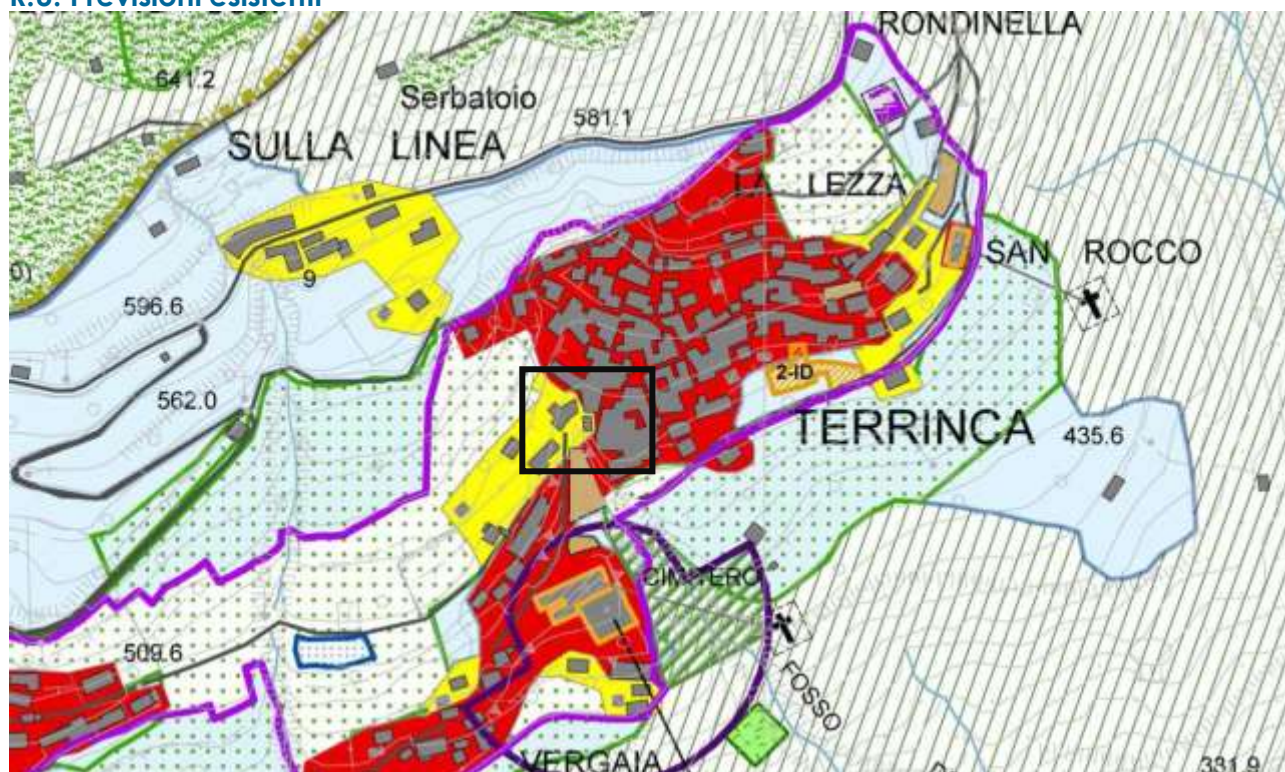
² Modifiche introdotte in parziale accoglimento dell'osservazione n. 18

10. Corretta classificazione di insediamenti esistenti, in diverse località e frazioni

(Introduzione della corretta previsione di “Insediamento di matrice storica”, in luogo di “Insediamento residenziale recente”, vedi articoli 25 e 26 delle N.T.A.)

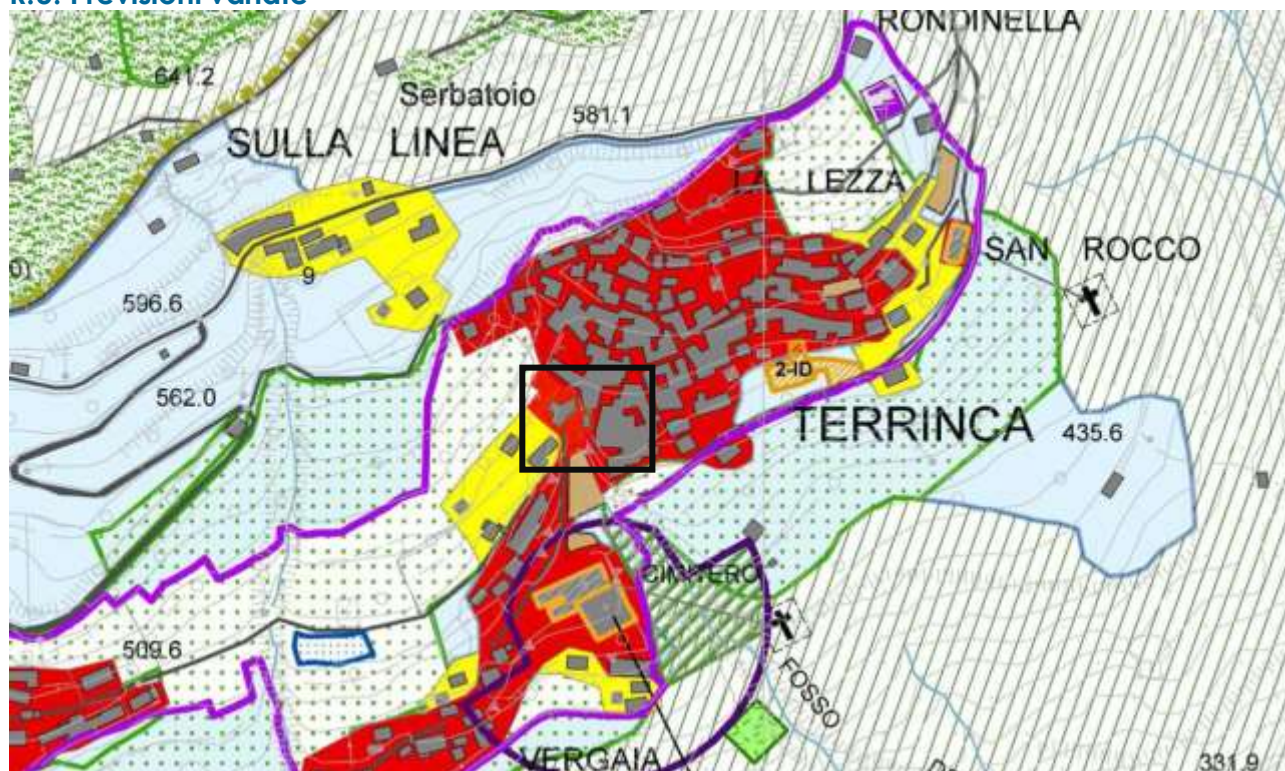
Terrinca

R.U. Previsioni esistenti



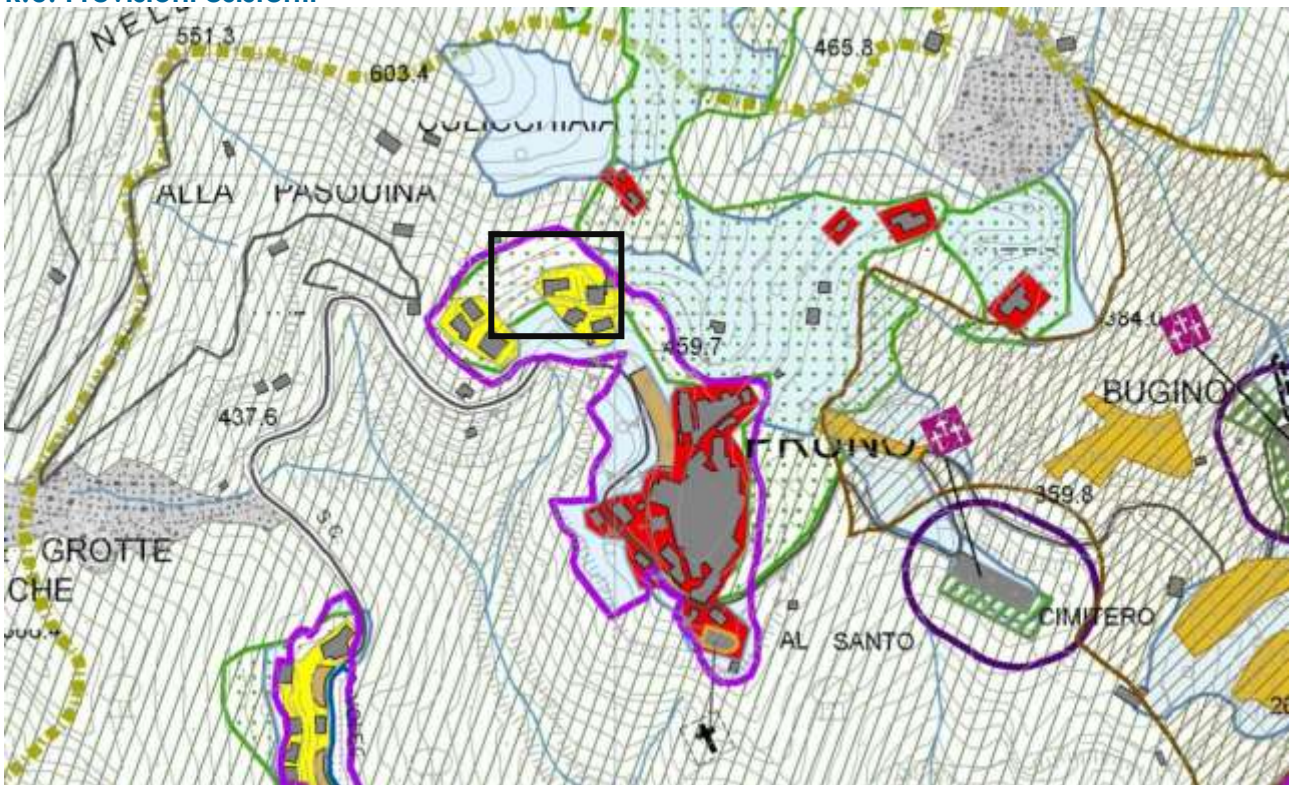
scala 1:5.000

R.U. Previsioni variate



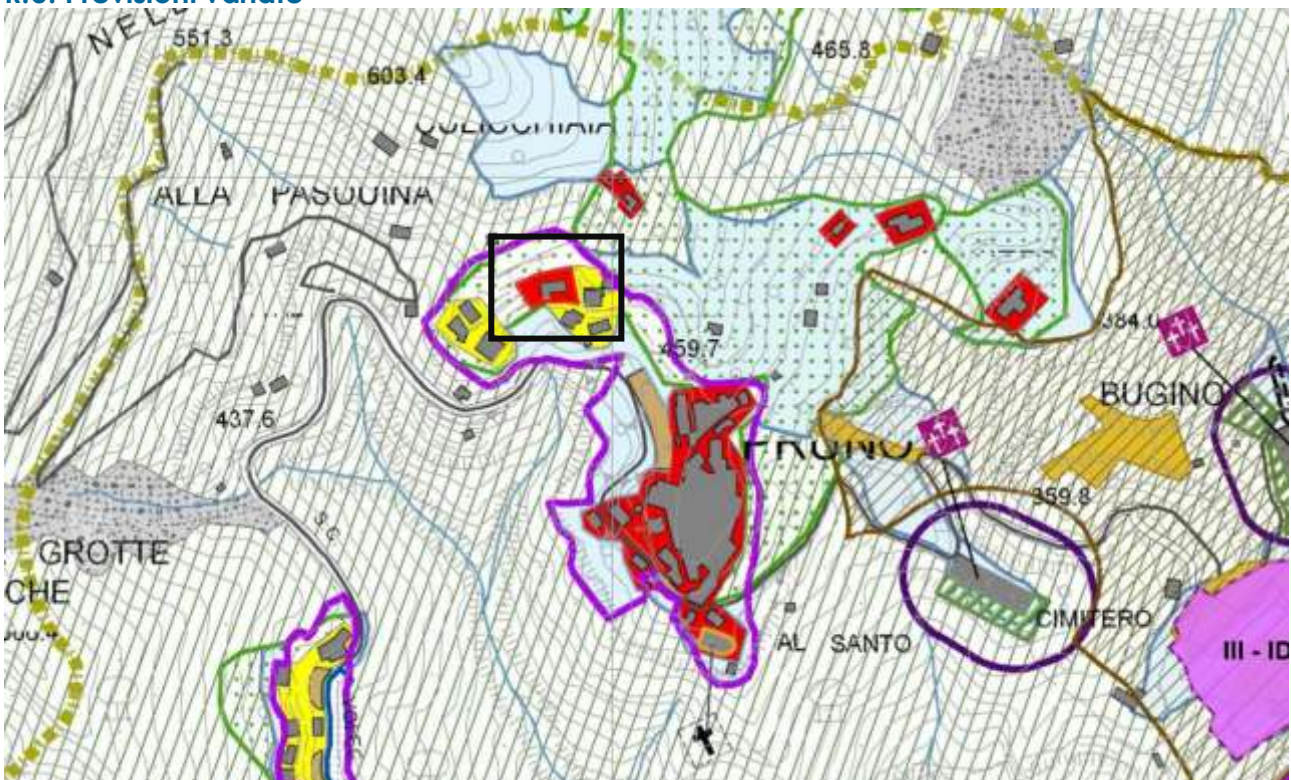
scala 1:5.000

Località Colletto, Frazione Pruno
R.U. Previsioni esistenti



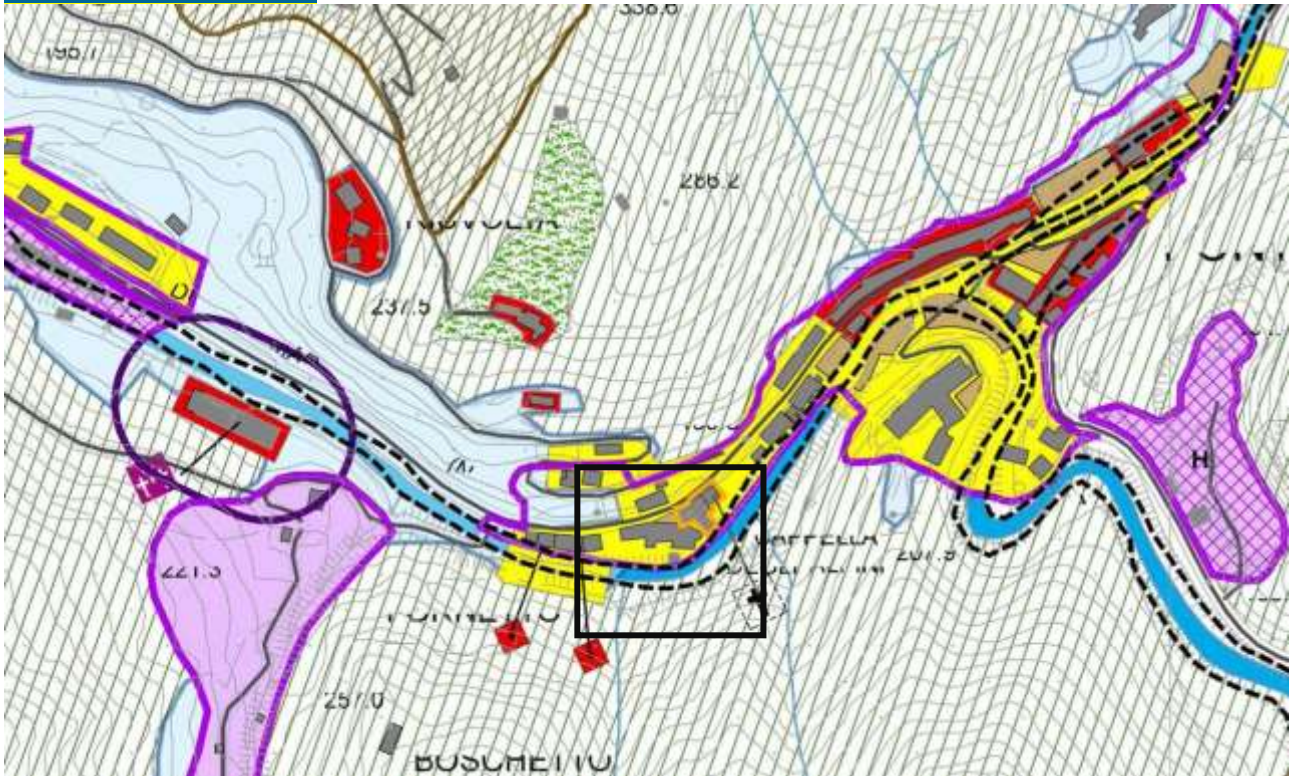
scala 1:5.000

R.U. Previsioni variate



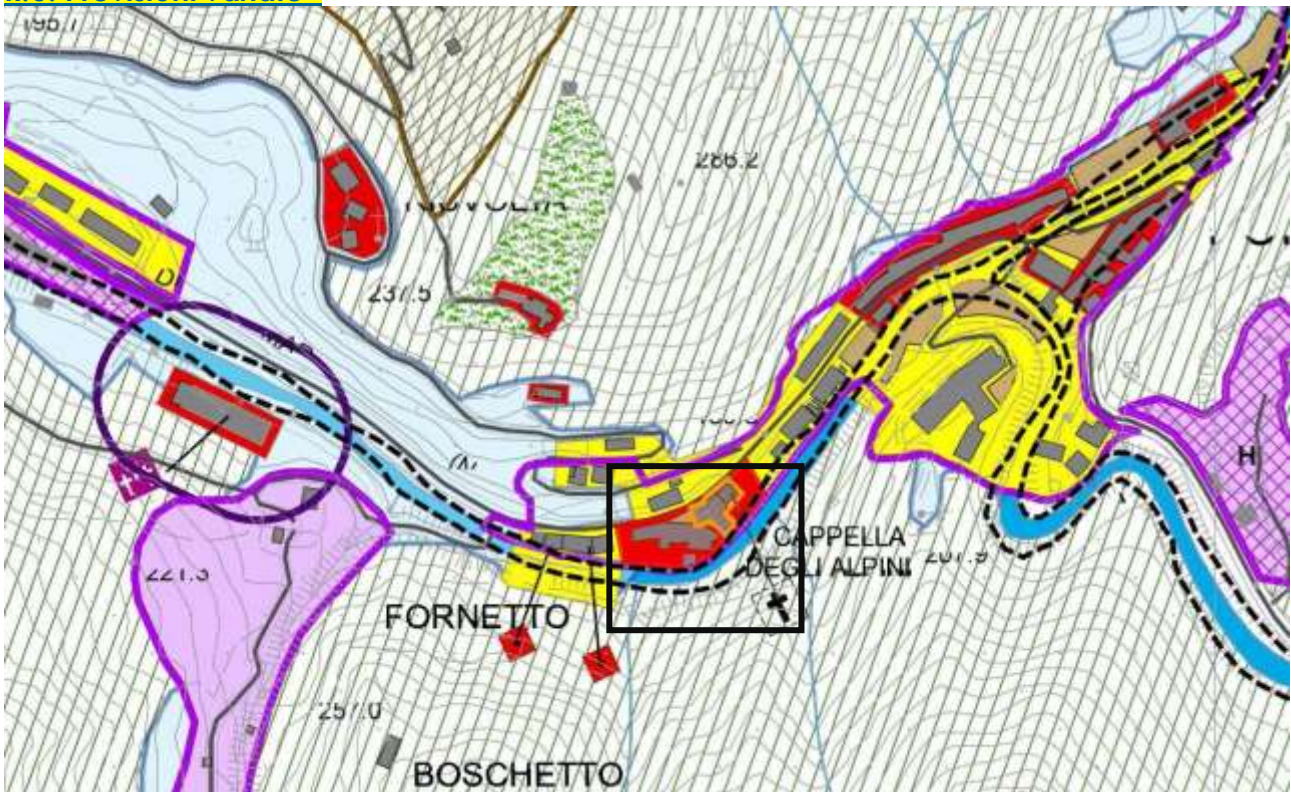
scala 1:5.000

Località Fornetto, Frazione Pontestazzemese
R.U. Previsioni esistenti



scala 1:5.000

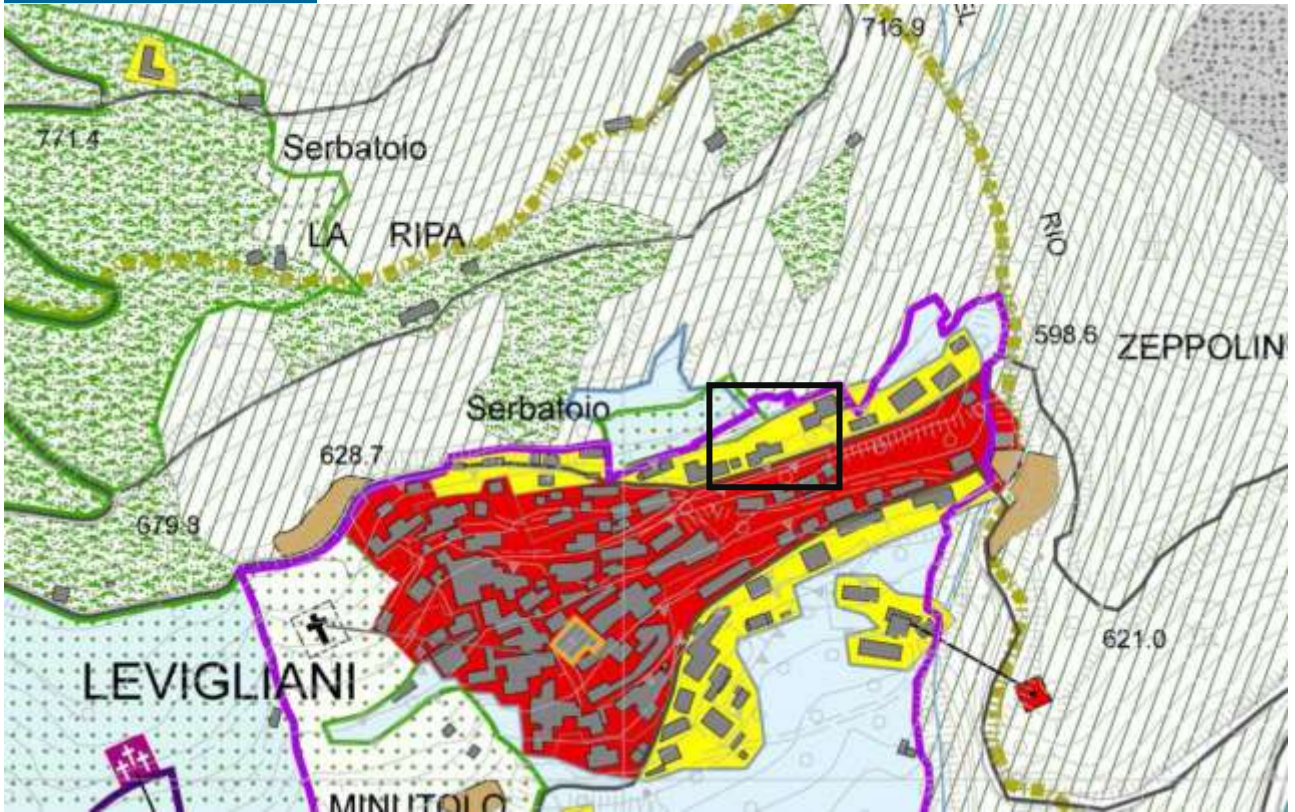
R.U. Previsioni variate³



scala 1:5.000

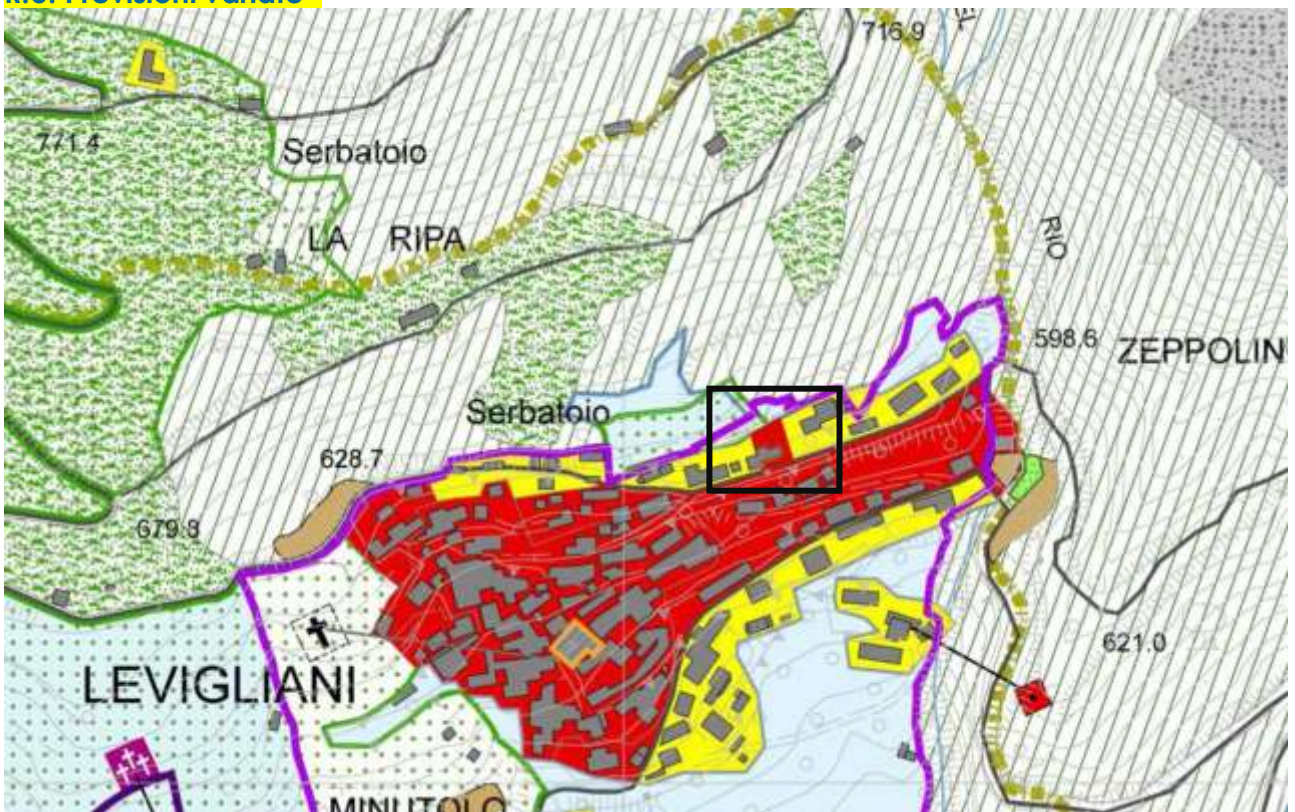
³ Modifica introdotta in accoglimento dell'osservazione n. 7

Via Zeppolino, Frazione Levigliani
R.U. Previsioni esistenti



scala 1:5.000

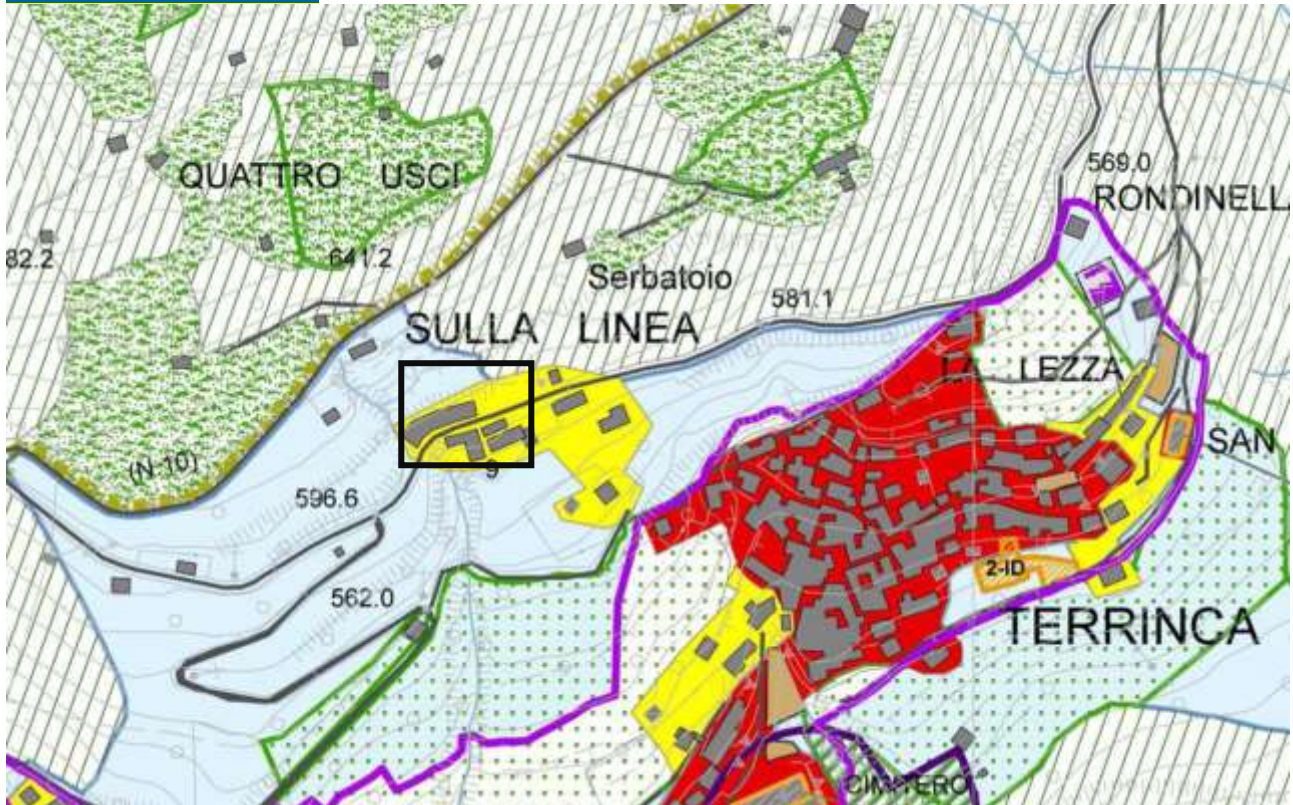
R.U. Previsioni variate 4



scala 1:5.000

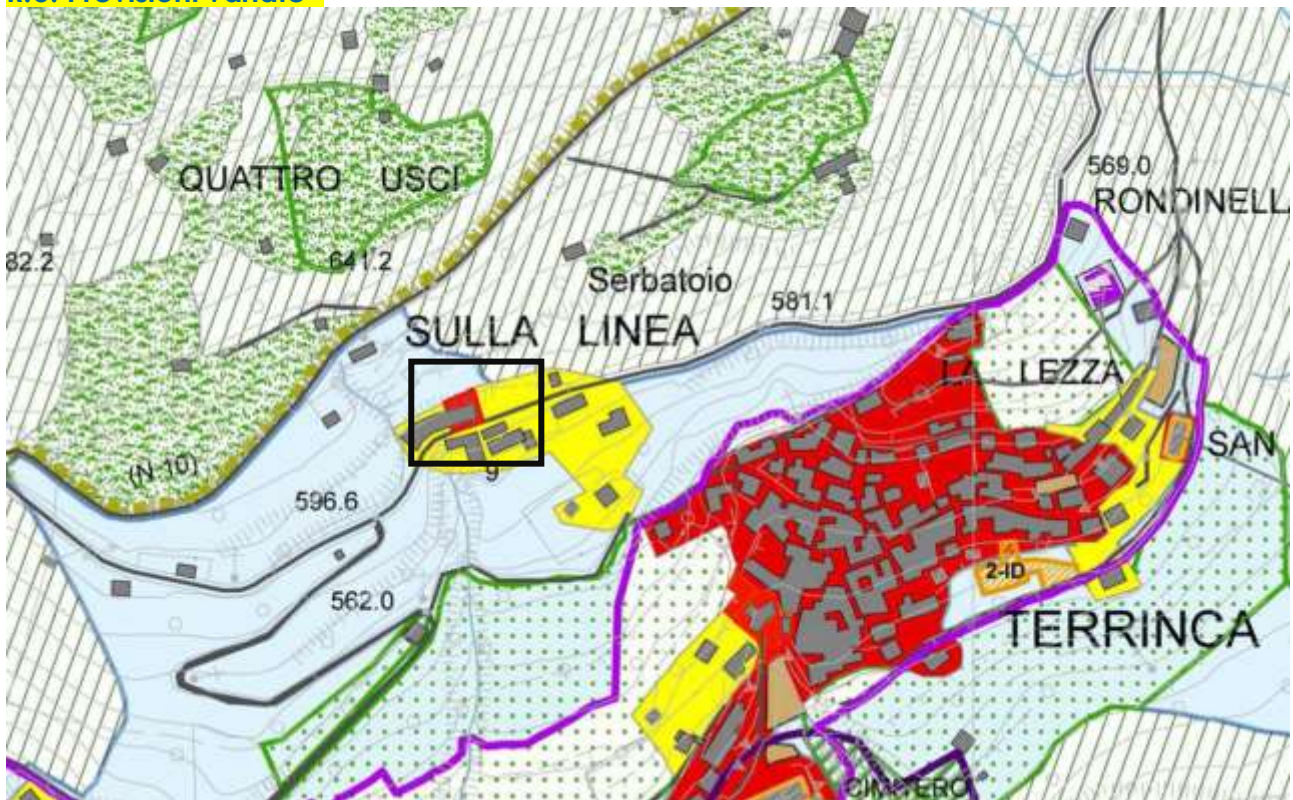
⁴ Modifica introdotta a seguito dell'accoglimento di un contributo pervenuto fuori termine

Località Sulla Linea, Frazione Terrinca
R.U. Previsioni esistenti



scala 1:5.000

R.U. Previsioni variate ⁵

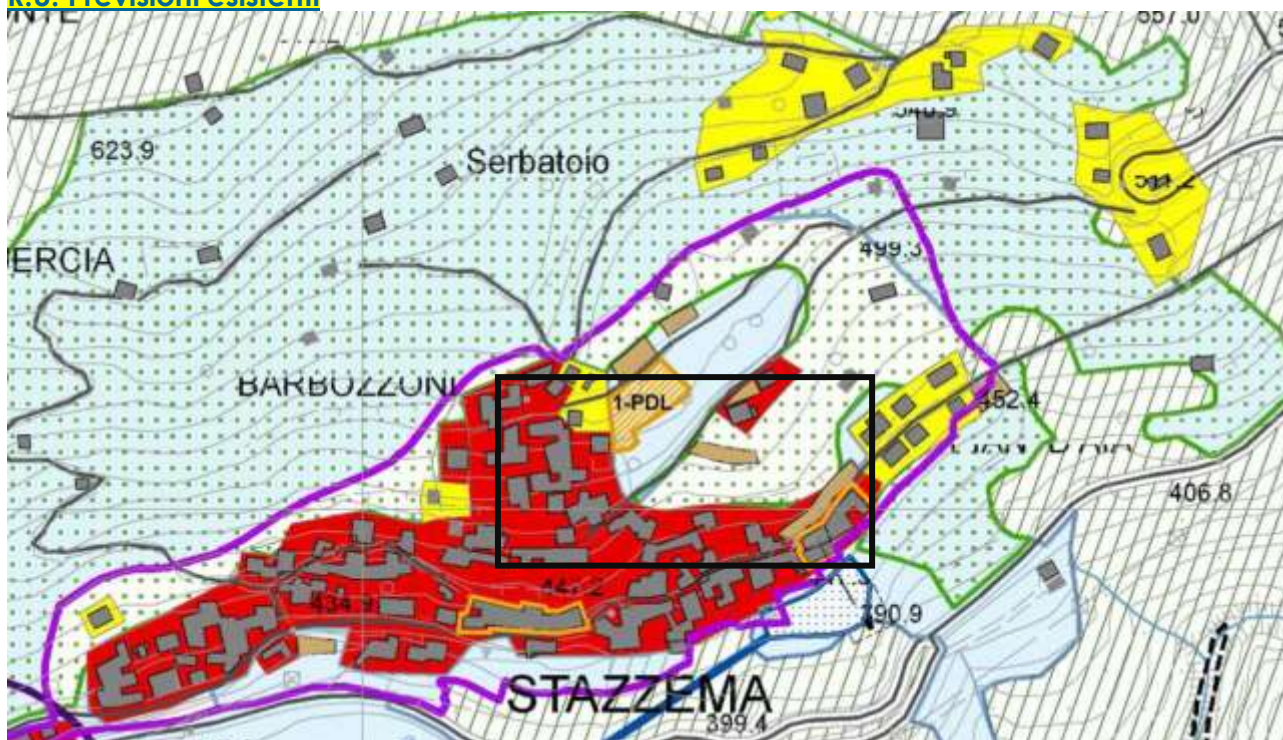


scala 1:5.000

⁵ Modifica introdotta a seguito dell'accoglimento di un contributo pervenuto fuori termine

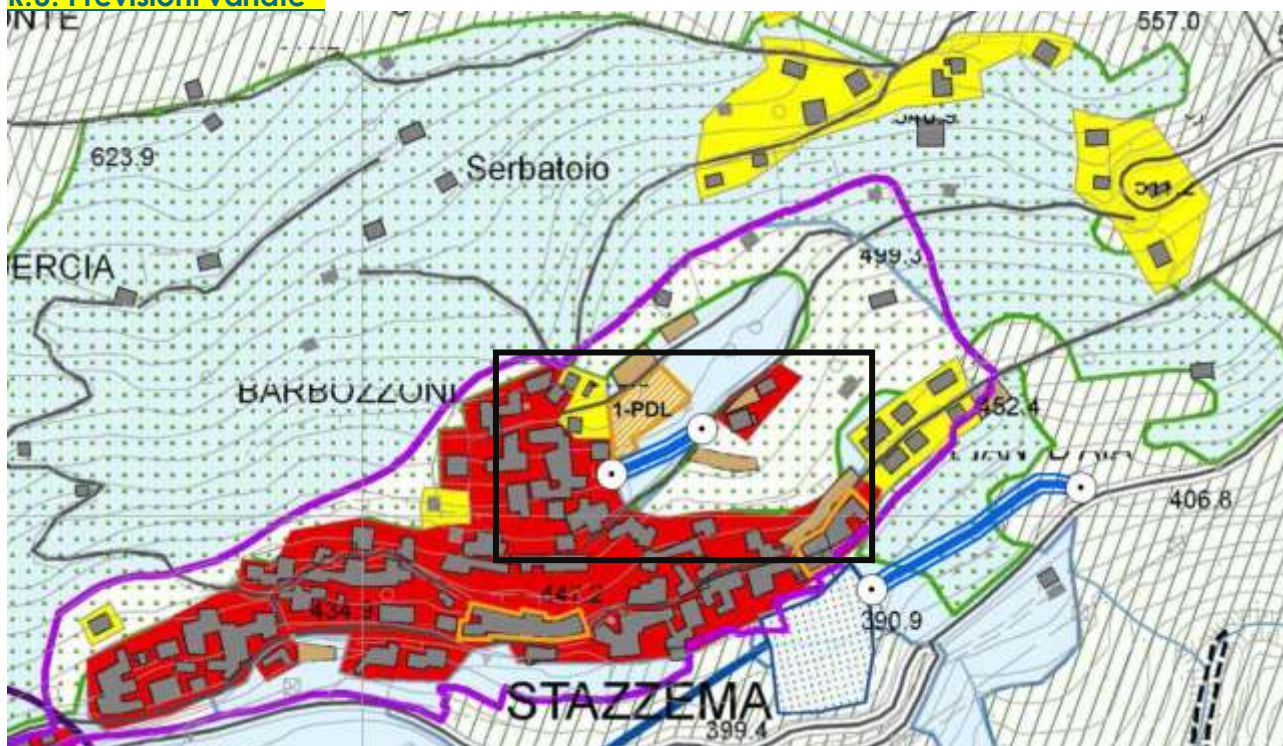
11. Nuovo percorso pedonale di accesso ad insediamenti esistenti in Fraz. Stazzema
(Individuazione di una nuova previsione di “Viabilità di nuova previsione”, vedi articolo 52 delle N.T.A., ad uso esclusivamente pedonale)

R.U. Previsioni esistenti



scala 1:5.000

R.U. Previsioni variate ⁶



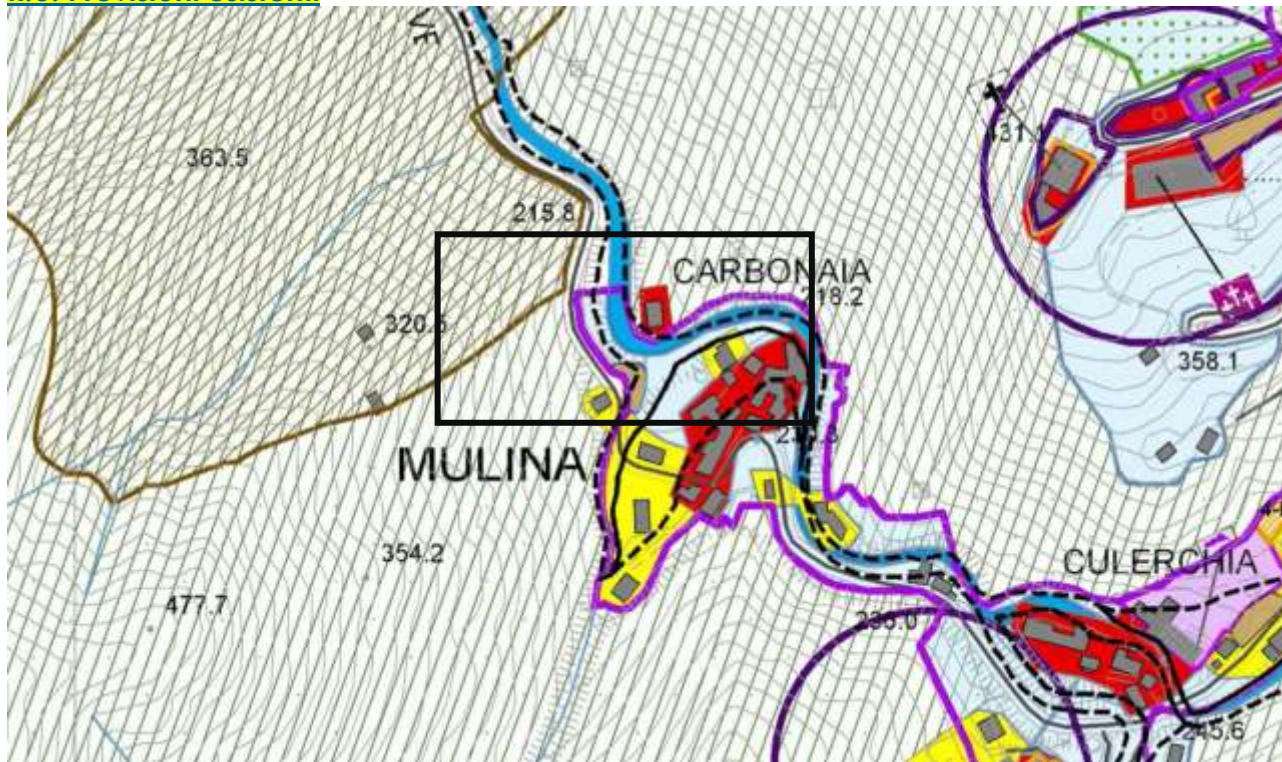
scala 1:5.000

⁶ Modifica introdotta a seguito accoglimento osservazione n. 3

12. Ampliamento dell' "Area per parcheggio pubblico" in località Carbonaia, Fraz. Mulina

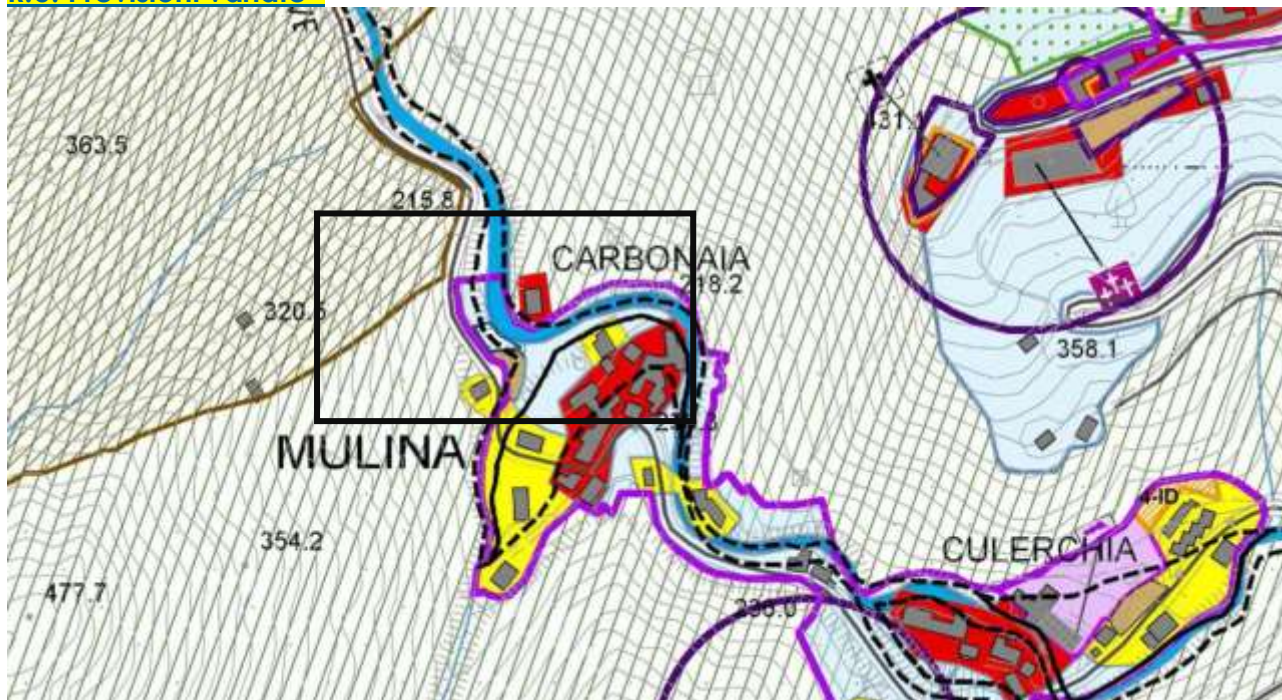
(Ampliamento di un' "Area a parcheggio pubblico", vedi articolo 57 delle N.T.A.)

R.U. Previsioni esistenti



scala 1:5.000

R.U. Previsioni variate ⁷

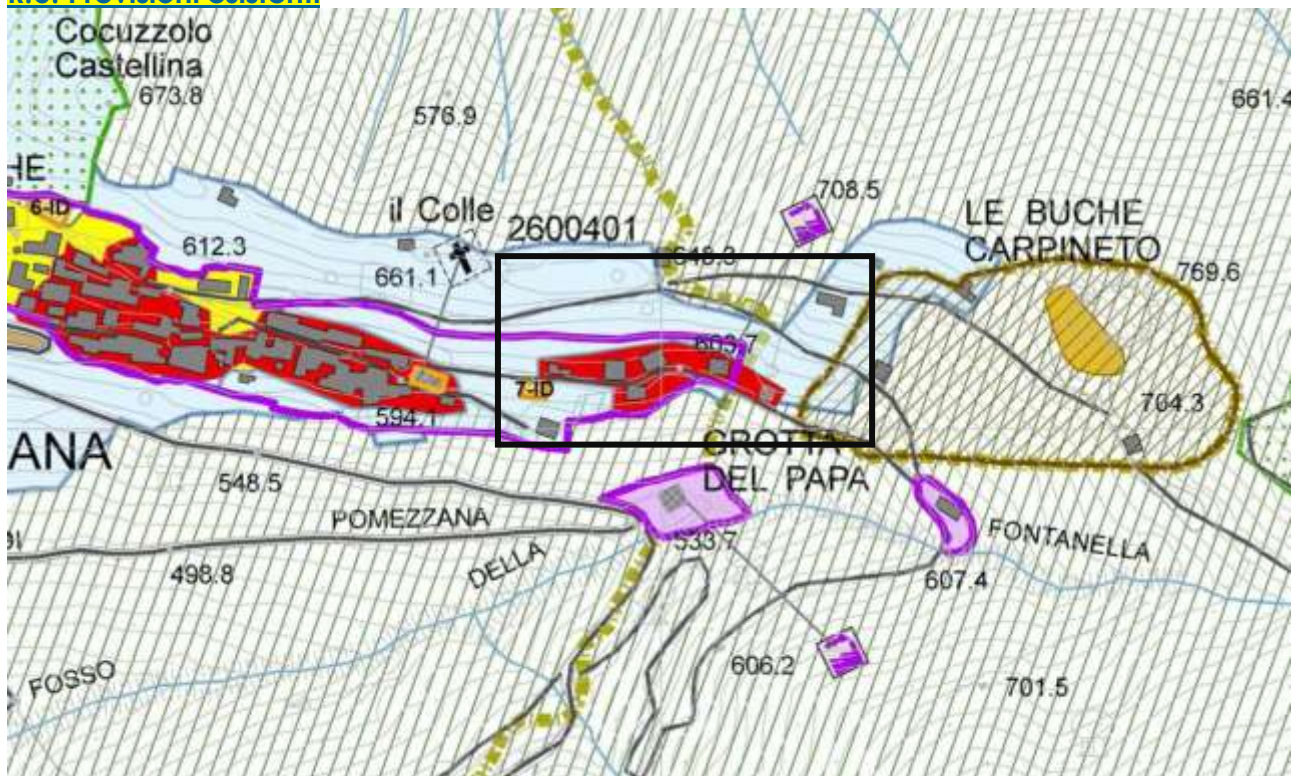


scala 1:5.000

⁷ Modifiche introdotte in parziale accoglimento dell'osservazione n. 19

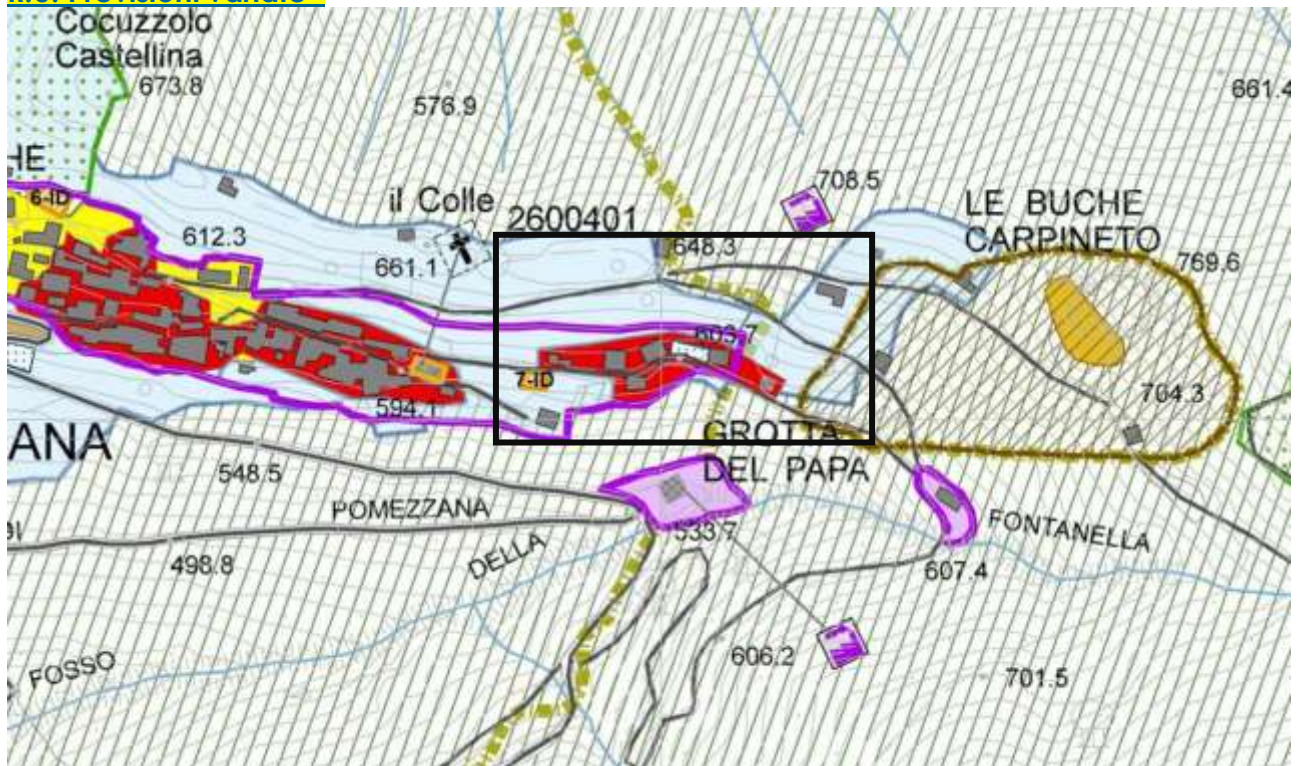
13. Nuova "Aree per parcheggio pubblico" in Fraz. Pomezzana, località La Fontana
(Individuazione di una nuova "Area a parcheggio pubblico", vedi articolo 57 delle N.T.A.)

R.U. Previsioni esistenti



scala 1:5.000

R.U. Previsioni variate⁸



scala 1:5.000

⁸ Modifiche introdotte in parziale accoglimento dell'osservazione n. 20

GRUPPO DI LAVORO

Responsabile del procedimento

Simone Lorenzi

Progettista incaricato

SOC. TERRE.IT S.R.L.

Fabrizio Cinquini

Michela Biagi

Valeria Dini

Paolo Perna

Indagini idrogeologiche e sismiche

G&Geo Studio Geologi Associati

Vanessa Greco

Sindaco

Maurizio Verona

Quadro progettuale
ESTRATTI CARTOGRAFICI
(previsioni attuali e di variante)