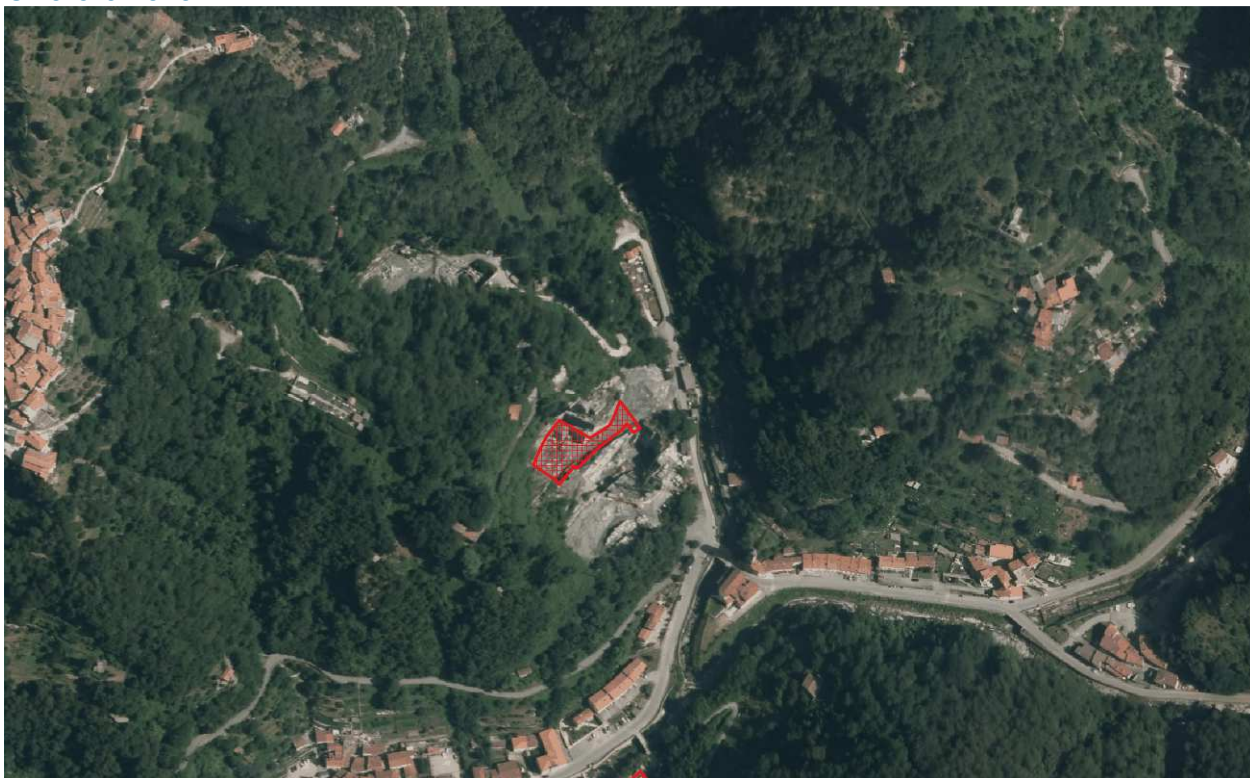


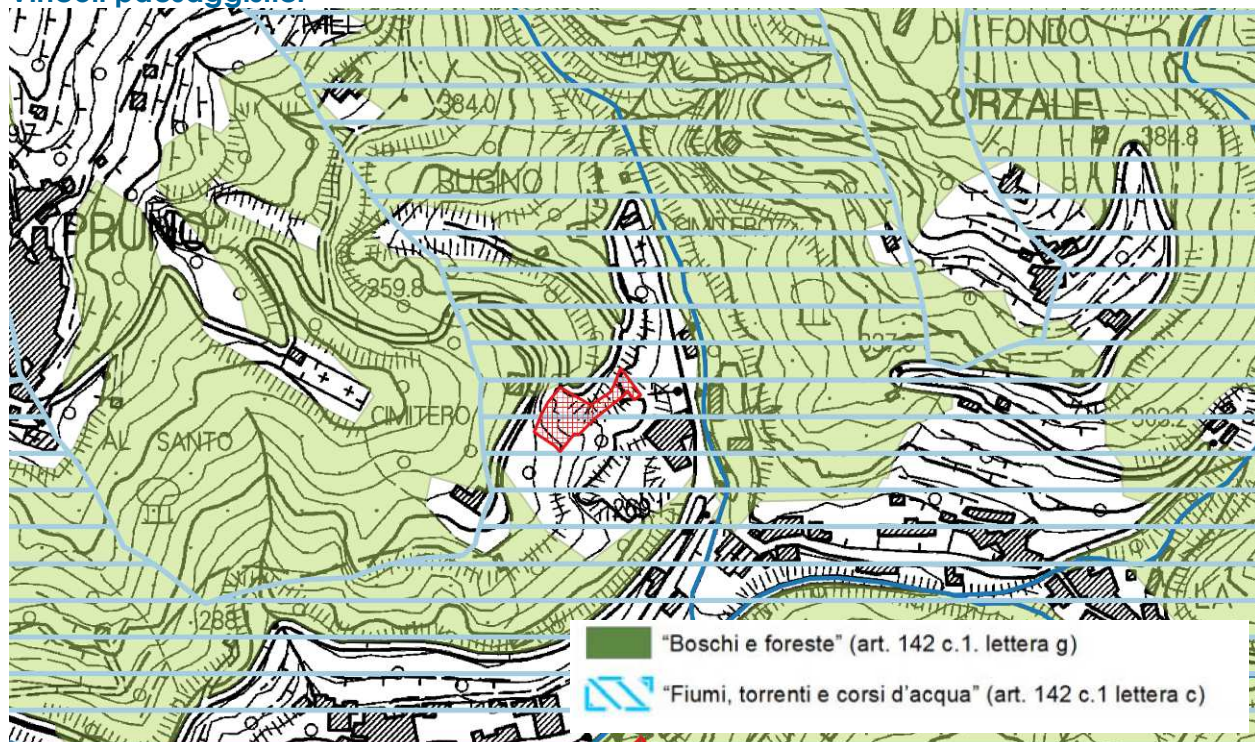
2. Area per depositi, spazi espositivi, stoccaggio e prima lavorazione, in loc. Loppieto.

Ortofoto 2013



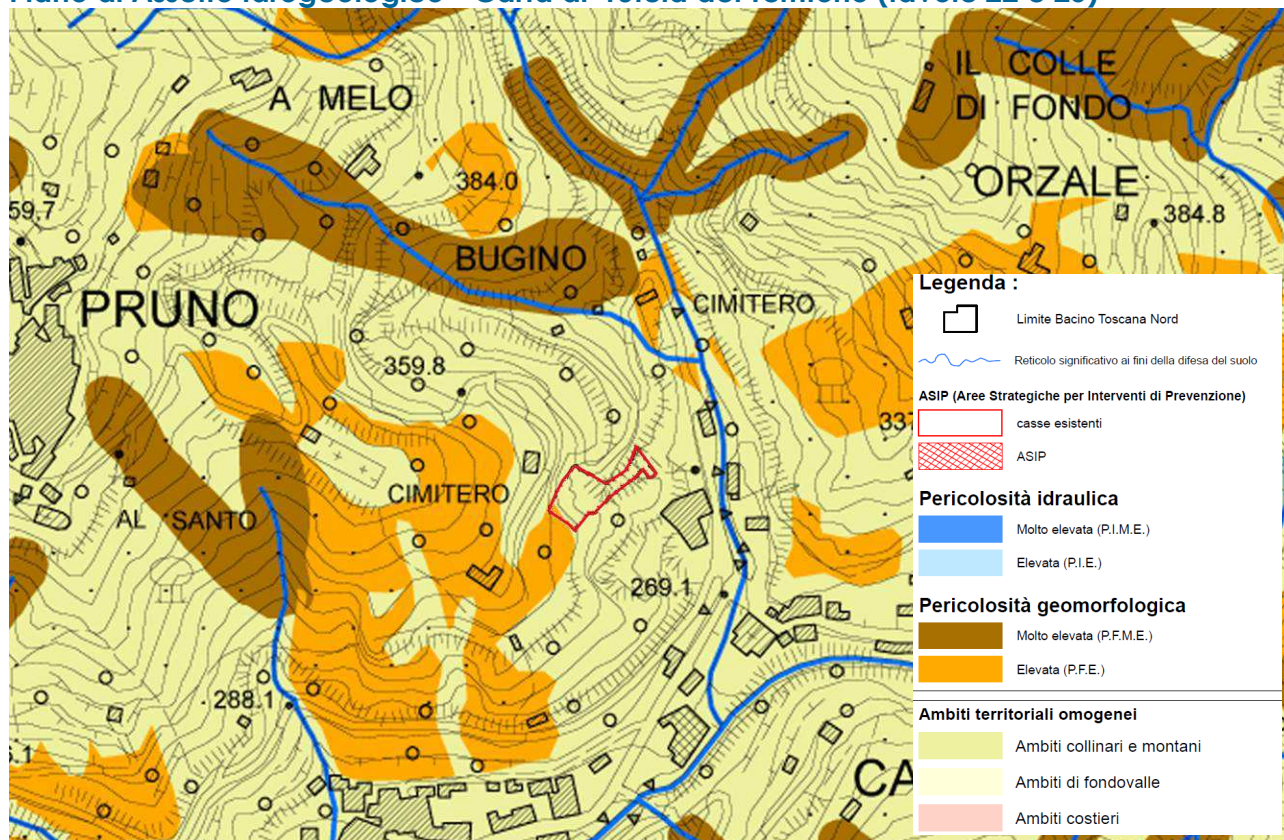
scala 1:5.000

Vincoli paesaggistici



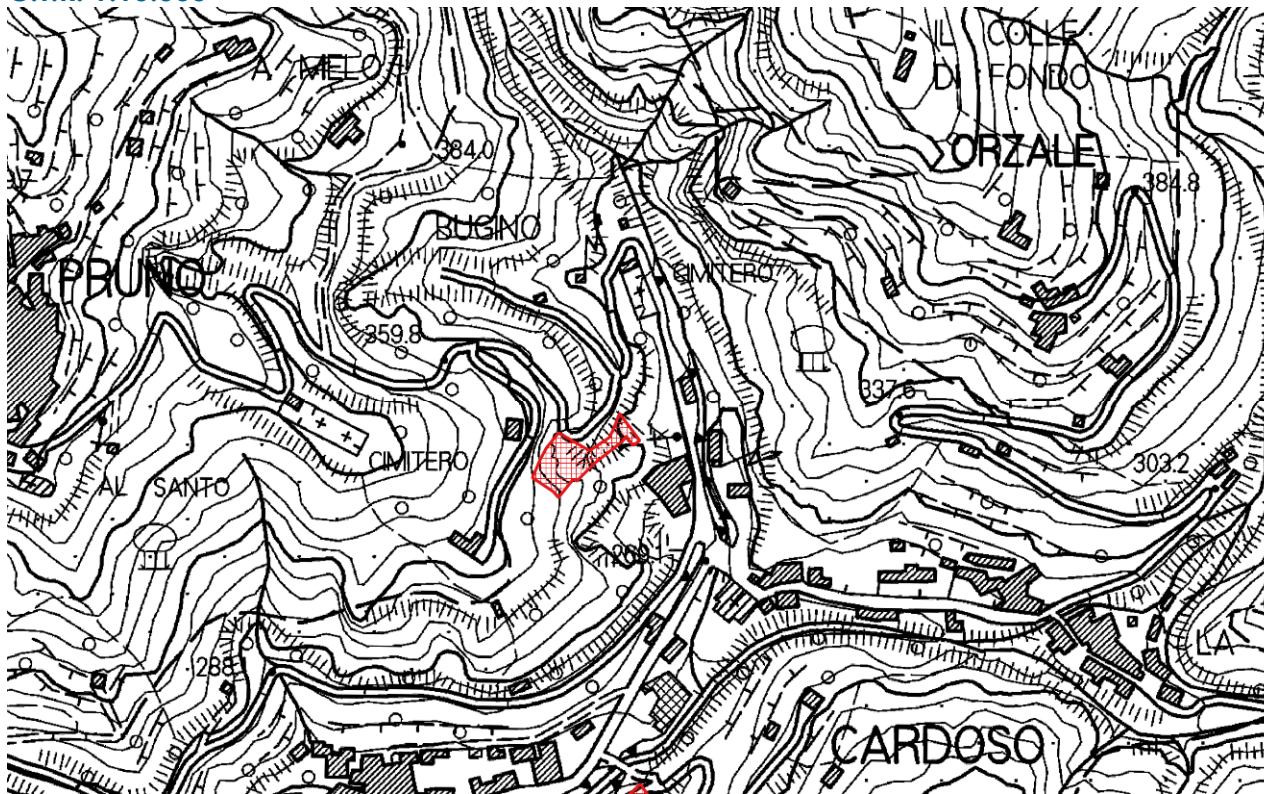
scala 1:5.000

Piano di Assetto Idrogeologico - Carta di Tutela del Territorio (tavole 22 e 25)



scala 1:5.000

C.T.R. 1:10.000



scala 1:5 000

Repertorio fotografico



Oggetto della previsione

Localizzazione di una nuova area da destinare ad attività artigianale per esclusive attività di depositi, spazi espositivi, aree di stoccaggio e prima lavorazione all'aperto, nell'ambito di ex aree estrattive (con esclusione di interventi di nuova edificazione), poste in stretta relazione funzionale con i bacini estrattivi in località Cardoso, con contestuale localizzazione di nuove previsioni per "Aree per parcheggio pubblico" localizzate nei contermini spazi in loc. Loppieto

Caratteristiche morfotipologiche delle aree interessate

La previsione riguarda un'ampia porzione di territorio, già significativamente trasformata e degradata, oggetto di attività di escavazione dismesse ed ad oggi escluse dalla pianificazione settoriale in materia. Si tratta dei piazzali e degli spazi di servizio alle precedenti attività di coltivazione, in parte interessate da manufatti e strutture allo stato di rudere (da rimuovere), già urbanizzate (servite dalla relativa viabilità e dai servizi tecnologici di rete) e utilizzate a fini insediativi e per attività antropiche, prive di elementi e fattori di interesse paesaggistico e/o ambientale. Ai fini dell'adeguamento alla Disciplina paesaggistica del PIT/PPR il Piano Attuativo deve individuare interventi e azioni atti a garantire il rispetto delle prescrizioni di cui all'articolo 8, comma 8.3, lettere a) e c) dell'allegato 8b.

Caratteristiche dimensionali

- Superficie territoriale complessivamente interessata: circa 1.300 mq
- Superficie Utile Lorda massima prevista: 50 mq
- Altezza Massima prevista: 3,50 mt

L'intervento deve prevedere:

- adeguamento della viabilità esistente di accesso all'area
- realizzazione di aree a parcheggio

Eventuali Vincoli igienico – sanitari e/o sovraordinati

- Vincolo idrogeologico (R.D. 3267/1923)
- Vincolo paesaggistico indiretto (ex Galasso). fiumi, i torrenti, i corsi d'acqua (art.142. c.1, lett. c, Codice)
- Vincolo paesaggistico indiretto (ex Galasso). aree protette, parchi e relative aree contigue (art.142. c.1, lett. f, Codice)