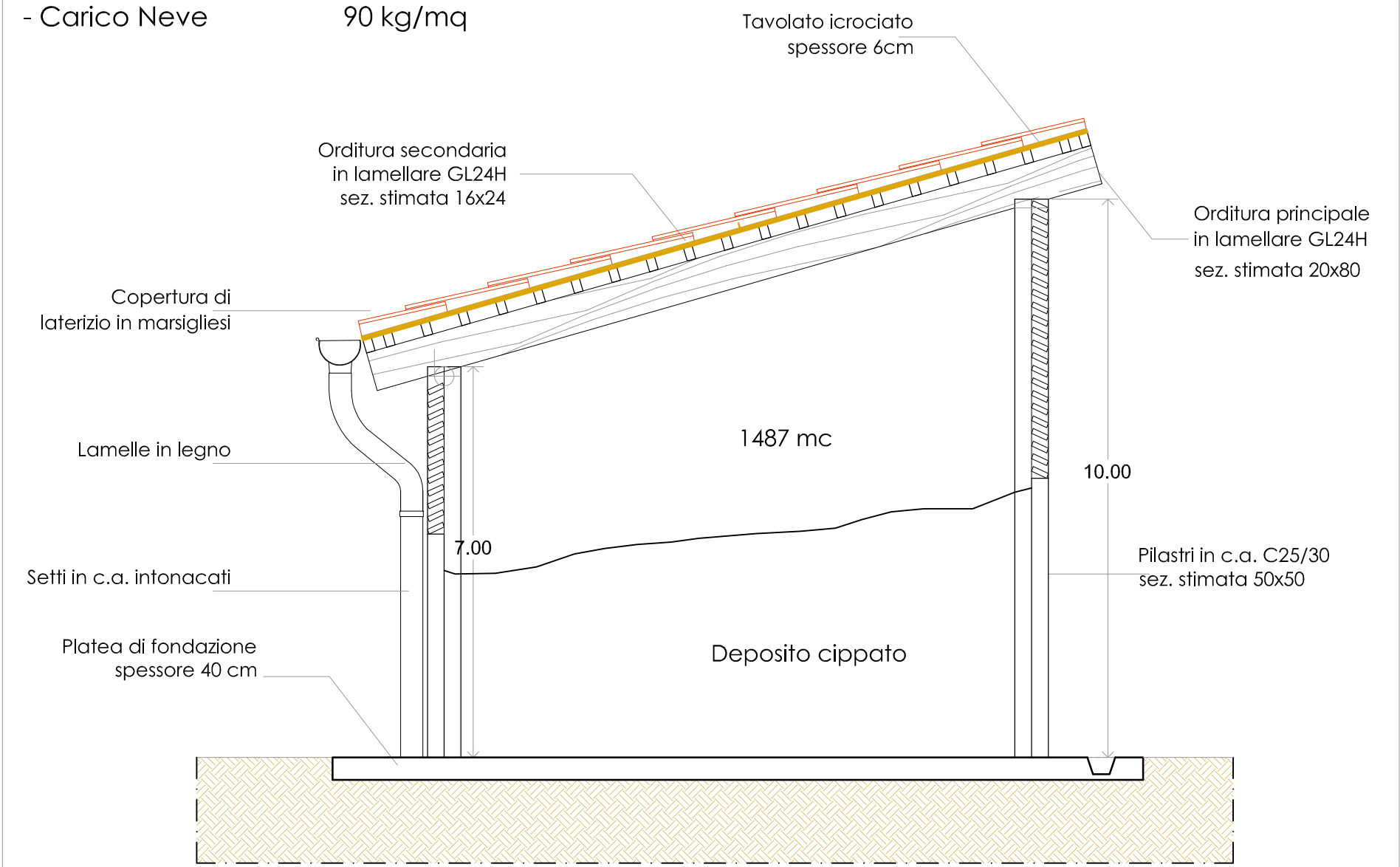
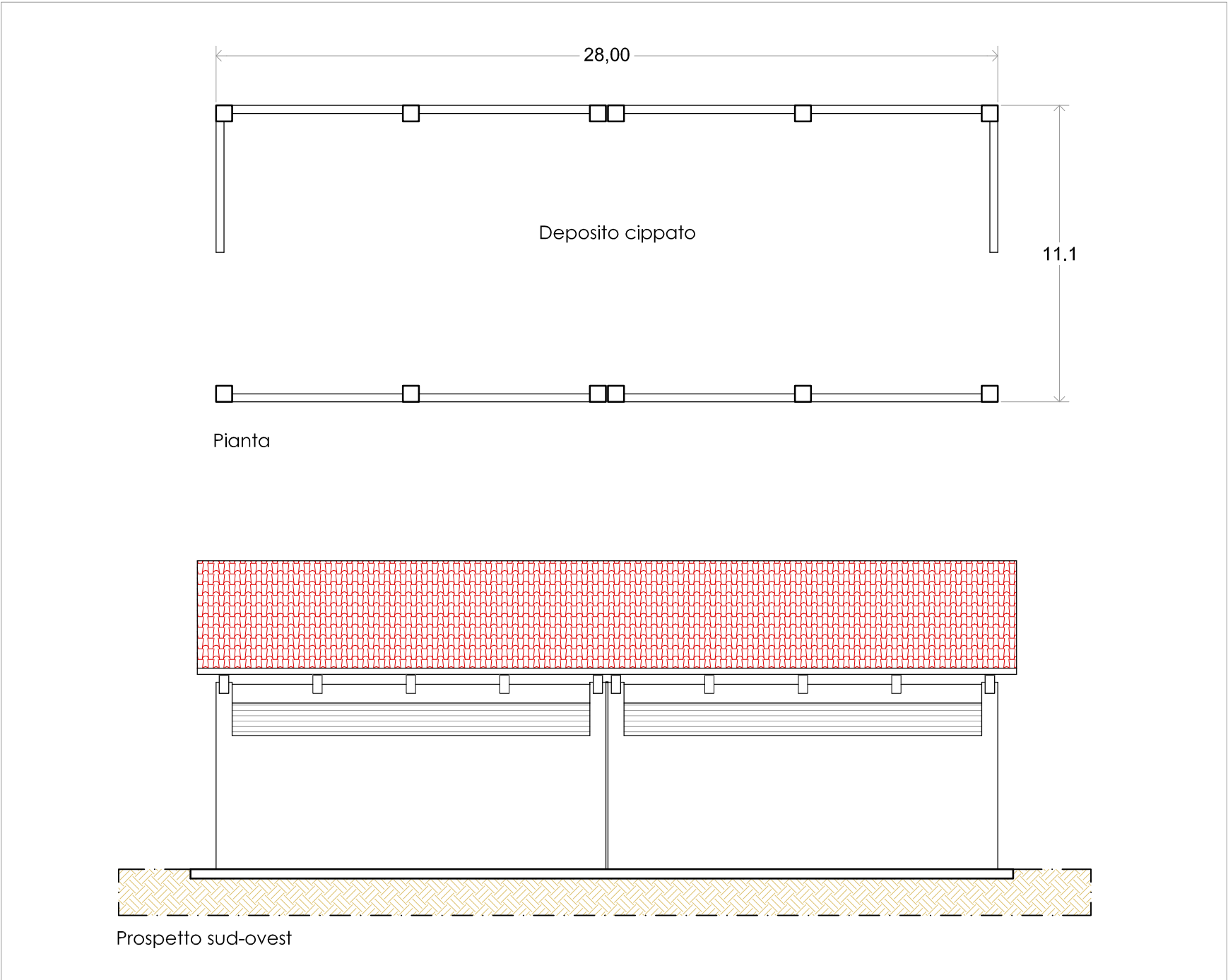


Analisi dei carichi copertura

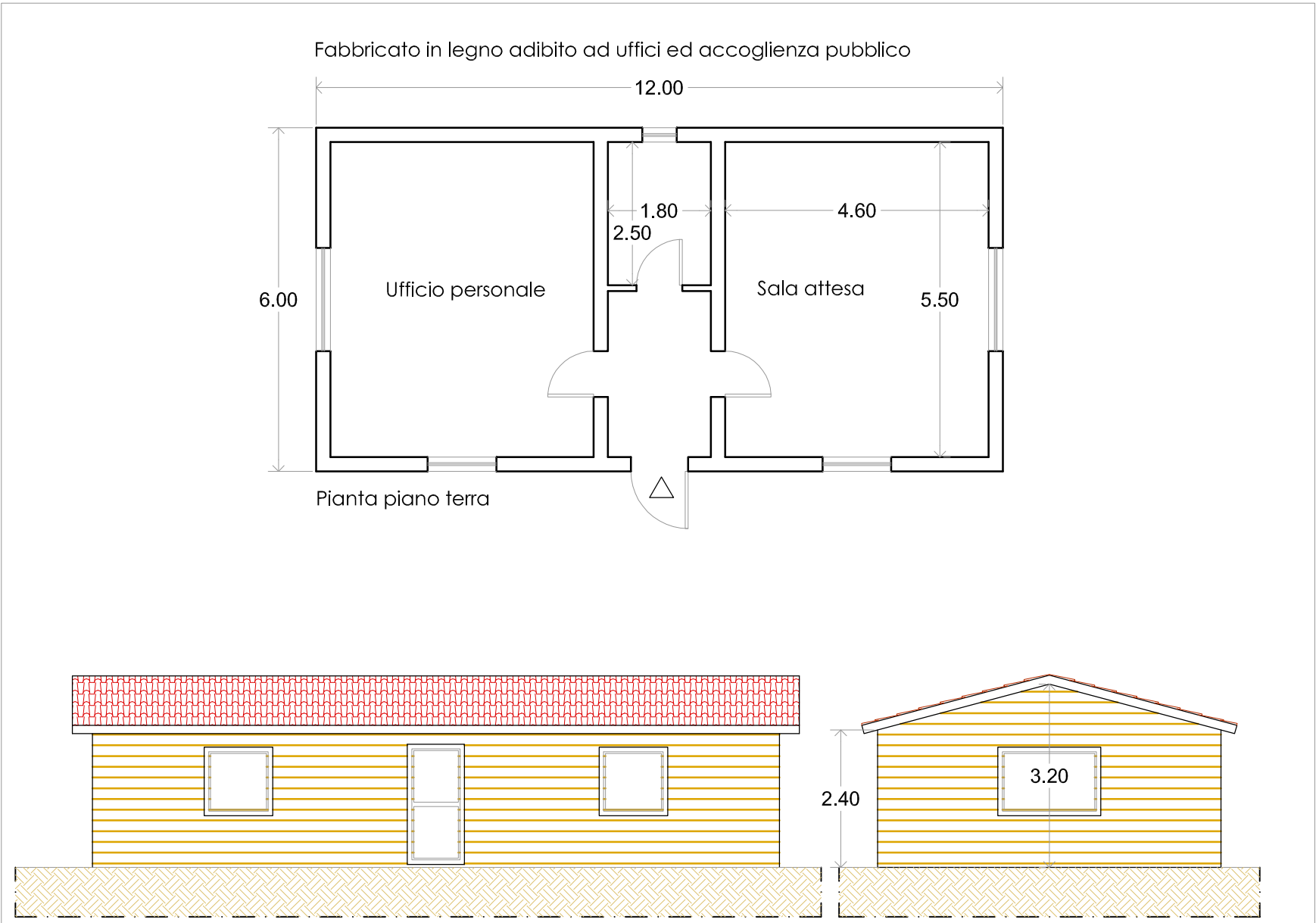
- Copertura in laterizio 60 kg/mq
- Impermeabilizzazione 15 kg/mq
- Carico Neve 90 kg/mq



Scala 1:100



Scala 1:200



Scala 1:100



COMUNE DI STAZZEMA

Medaglia d'oro al valor militare

PROVINCIA DI LUCCA

Piano Insediamento Produttivo (PIP) in loc. Col del Cavallo, per la realizzazione di una piattaforma per la lavorazione e stoccaggio di combustibili legnosi - U.M.I. 1

TAV. 3 PIANTE PROSPETTI e SEZIONI INTERVENTO

Progettista Redattore
Ing. Luigi Assi

Responsabile del Procedimento
Geom. Simone Lorenzi

Garante della Comunicazione
Dott. Michele Morabito

Sindaco
Dott. Ing. Michele Silicani

Assessore ai Lavori Pubblici - Urbanistica - Assetto Territorio
Rag. Maurizio Verona

Novembre 2013

Adozione con Delibera di consiglio Comunale nr. del
Approvazione Definitiva con Delibera di Consiglio Comunale nr. del